

「交流ミーティングin東京 ～「新しい東北」を創る人々～」

# 東京 ダイアログ 2016

参加費  
無 料

(定員 50名様)

復興と日常の課題の間で考える支援のカタチ… 企業×NPO

## ～東京ダイアログ2016から始まる、企業とNPOとの未来を創る対話～

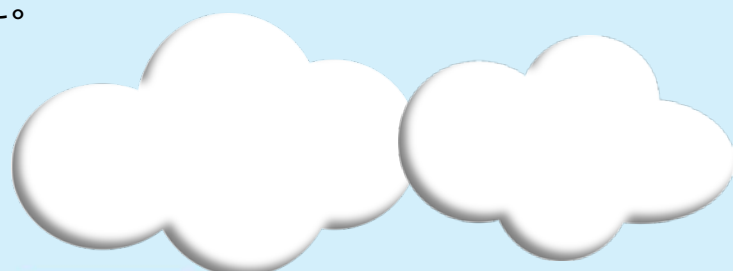
東日本大震災から5年が過ぎました。

震災後から継続的に被災地支援に取り組んでいる企業、

新たに被災地支援を検討している企業の担当者の皆様にお集まりいただきます。

復興創生期間初年度となる今年、復興と日常の課題について、ダイアログ

(対話) から被災地企業の協働・協創の可能性を探る場を設けることにいたしました。



日程

2016年 6月27日 (月)

時間

14時～17時 (開場13時30分～)

場所

**3331 Arts Chiyoda** <http://www.3331.jp/rentalspace/>  
〒101-0021 東京都千代田区外神田6-11-14

申込

下記のフォームからお申し込みください。  
<https://ssl.form-mailer.jp/fms/7e2dc6f7346577>



# 東京ダイアログ2016 から始まる 企業とNPOとの 未来を創る対話

## ●内容

東京ダイアログ2016をきっかけに、対話の中からセクターを超えた「復興創生モデル」を生み出したいと考えます。

東京ダイアログの第2弾は、場所を岩手・宮城・福島の各地に移して開催予定。その際には被災地を訪ねるスタディツアーを企画しています。

## ●3県の連携復興センターと東京ダイアログ

東日本大震災後に被災地3県で被災者支援を目的に立ち上がった組織。設立目的や時期は異なるが、定期的に情報交換し、政策提言や調査などを連携して行なっている。2014年2月、3団体の企画で「東京ダイアログ」を丸の内で開催。約40社の企業が参加、企業担当者をエンパワメントする機会として好評を得た。

## ●当日のプログラム（予定）

- 1 3県の連携復興センターからの企業との協働の現状と課題について
- 2 「NPO×企業の協働成功の秘訣」レクチャー
- 3 参加企業同士の情報交換
- 4 本日のダイアログに参加して、取り組みたいアクションを考えるワークショップ

## ●東京ダイアログ2014参加者の声

- ・他の企業の活動状況を知ることができて良かった
- ・同じエリアで活動している企業と協力できる可能性を感じた
- ・継続して活動をするヒントをもらった
- ・被災地のNPOと一緒に活動してみたいと思った



map

千代田線 湯島駅 Yushima station on Chiyoda line	銀座線 上野広小路駅 Ueno-hirokoji station	田川商店 Tagawa Shouten	JR 御徒町駅 Okachimachi station
三組坂下 Mikumisakashita	●かつ進 Katsushin	銀座山形屋 Ginza Yamagataya	中央通り Chuo-dori
練成公園 Rensei Park	3331 Arts Chiyoda	ファミリーマート FamilyMart	●末広町駅 Suehirocho station on Ginza Line
一心 Isshin	入口 enter	すき家 Sukiya	4出口 4 exit
●ジョナサン Johnathan's	蔵前橋通り Kuramaebashi-dori	名代たいやき 神田達磨 Myodai Taiyaki Kanda Daruma	秋葉原 電気街 Akihabara Denki Gai (Akihabara Electric Town)
妻恋坂 Tsumagoizaka			

## ■東京ダイアログ2016 問合せ先

(一社) みやぎ連携復興センター  
担当：みやぎ連携復興センター  
堀内・紅邑（ベニムラ）

〒980-0804

仙台市青葉区大町1-3-7 裕ビル6F

E-mail : info★renpuku.org

★を@に変えて送信してください。