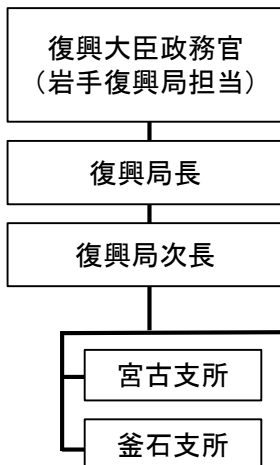
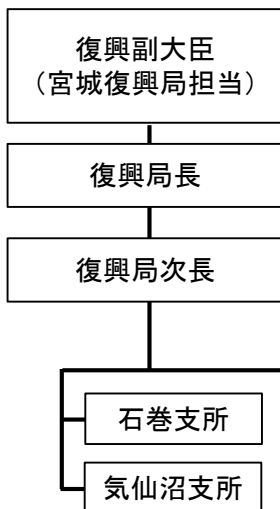


## ■ 岩手復興局



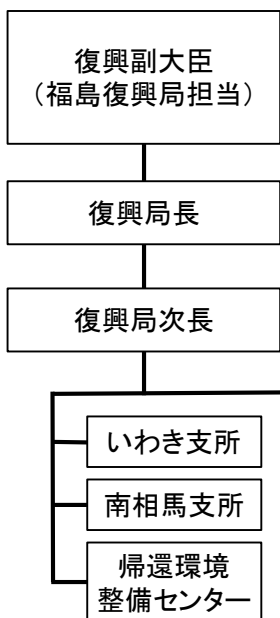
支援 被災者	<b>○総括班</b> ・総務 ・庶務会計 ・局内事務調整 ・広報 ・復興調整費等
	<b>○支援班</b> ・被災者支援 ・ボランティア ・仮設住宅 ・教育、文化 ・医療、福祉 ・雇用促進 ・遺児、孤児対応 ・男女共同参画 等
交付金・事業推進	<b>○企画班</b> ・局内調整(北部・青森、宮古班、釜石班の取りまとめ) 等
	<b>○宮古班、釜石班</b> ・復興交付金 ・復興ビジョン、計画 ・インフラ構築 等
産業 振興	<b>○計画班</b> ・復興特区 ・産業振興 ・原子力災害 等
	<b>○観光・調整班</b> ・観光振興支援 ・新しい東北支援等

## ■ 宮城復興局



総括	<b>○総括班</b> ・局内事務調整 ・広報 等
	<b>○庶務・会計班</b> ・総務 ・庶務会計 等
被災者支援	<b>○被災者支援・原子力災害復興班</b> ・被災者支援 ・ボランティア ・災害公営住宅及び仮設住宅入居者支援 ・復興推進調整費 ・指定廃棄物等 ・原子力災害復興 ・医療、福祉 ・子ども支援 ・男女共同参画 等
	<b>○復興交付金班</b> ・復興交付金 ・復興ビジョン、計画 等
交付金・事業推進	<b>○推進班</b> ・市町村への支援(重点6市町) ・インフラ構築 ・整備計画 ・課題地区フォローアップ ・災害公営住宅の整備 ・防災集団移転跡地の管理・利用 ・用地対応 等
	<b>○産業支援班</b> ・産業振興 ・雇用促進 等
産業振興	<b>○復興特区・観光班</b> ・復興特区 ・復興ビジョン、計画 ・観光振興 ・復興ツーリズム、教育旅行、DMO 等
	<b>○企業連携推進室</b> ・自治体・企業等との意見交換 ・制度説明会の開催 ・優良事例等の情報発信 等

## ■ 福島復興局



総括・企画	<b>○総括班</b> ・人事、総務 ・庶務、会計 ・局内事務調整 ・広報 等
	<b>○企画班</b> ・復興特会、予算 ・産業振興 ・雇用促進 ・教育、文化 ・医療、福祉 ・インフラ構築 ・被災者支援 ・長期避難者支援 等
個別自治体 復興支援	<b>○地域班</b> ・原子力被災自治体に対する支援 等
	<b>○中通り・会津班</b> ・原子力被災自治体以外の福島県内自治体に対する支援 等
横断的復興制度	<b>○特区班、交付金班</b> ・復興特区 ・復興交付金 ・復興調整費 ・企業連携 等
	<b>○帰還・再生班</b> ・地域の希望復活応援事業(福島原子力災害避難区域等帰還・再生加速事業)