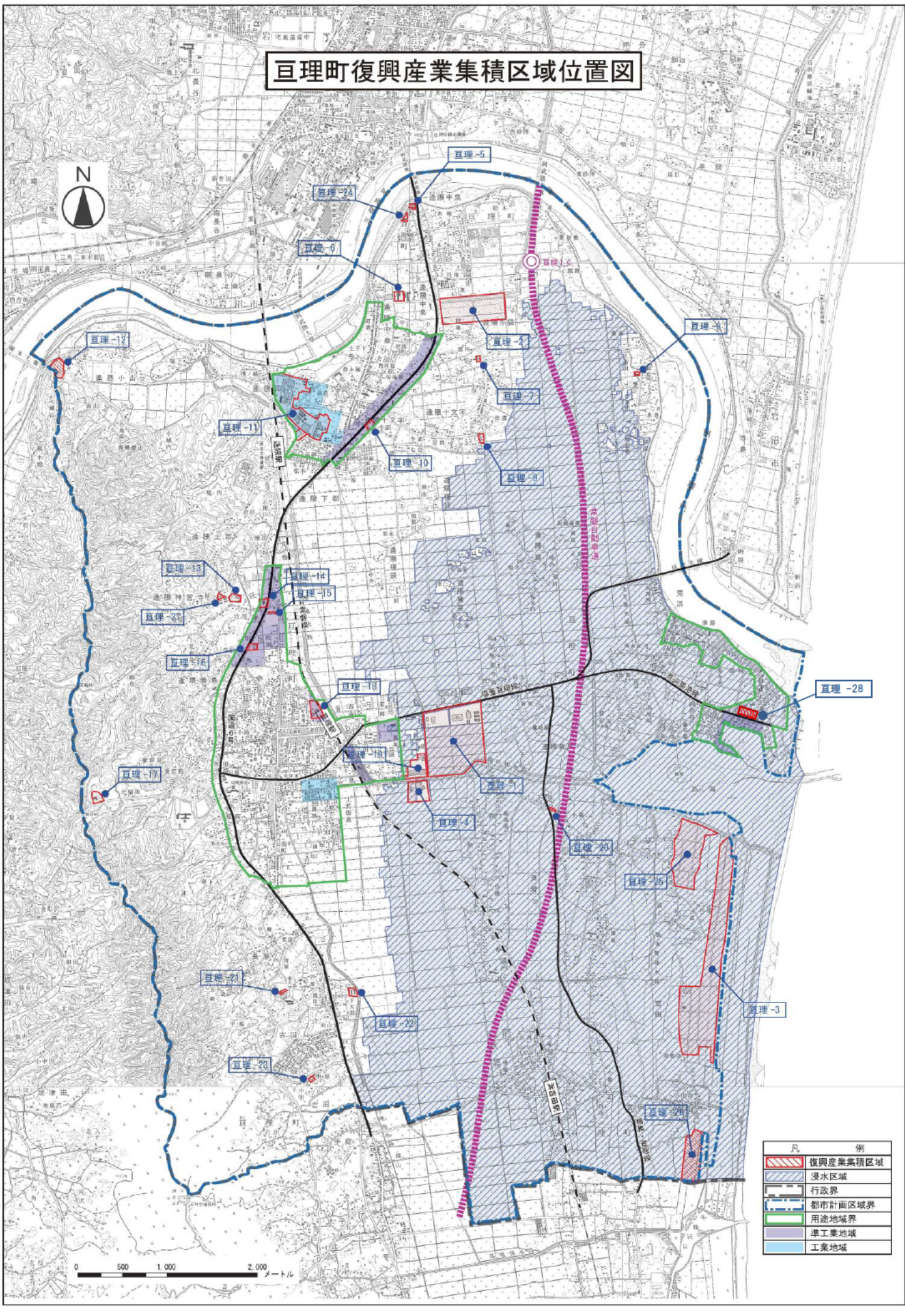


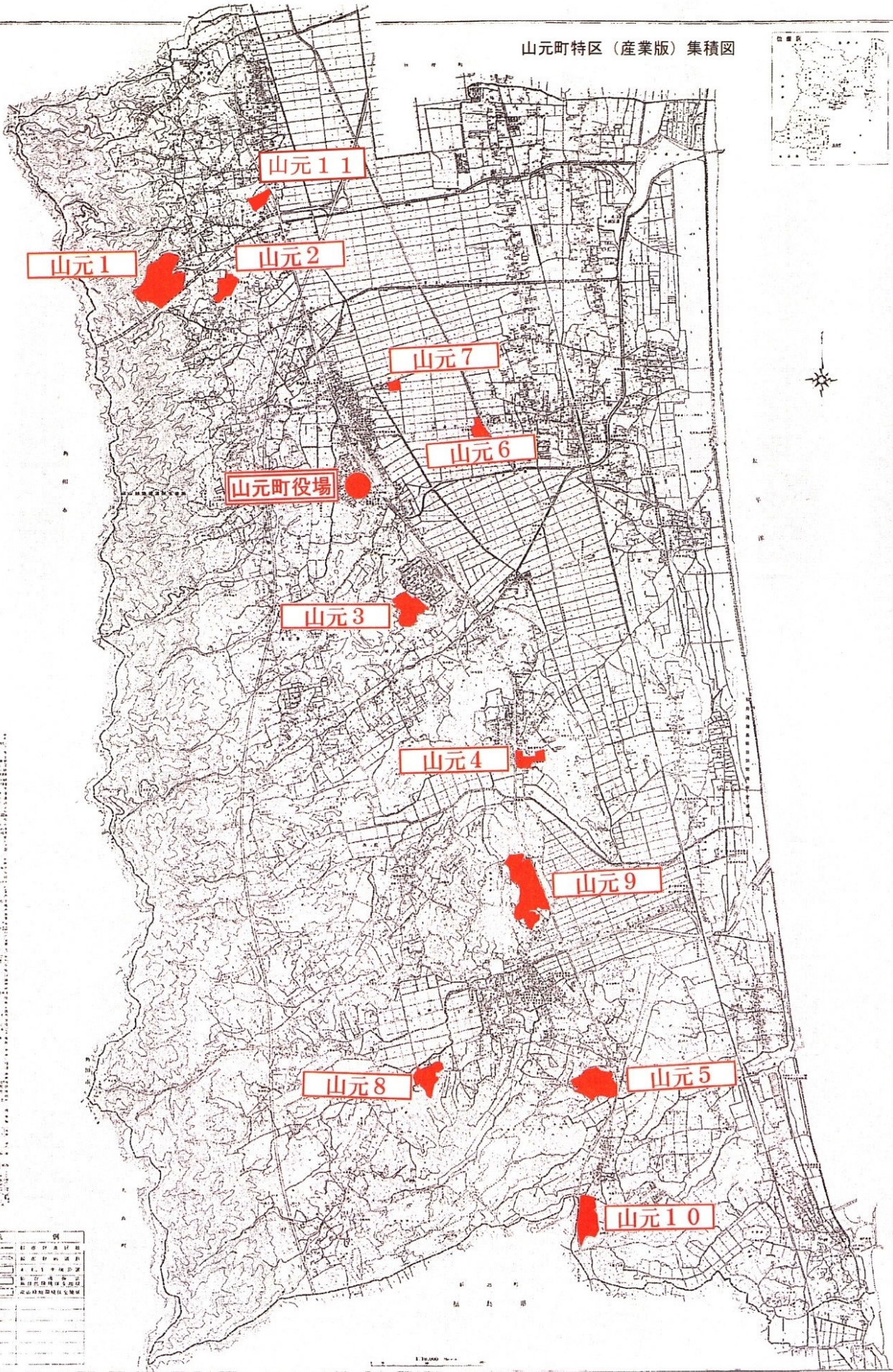
巨理町復興産業集積区域位置図



凡	例
	復興産業集積区域
	浸水区域
	行政界
	都市計画区域界
	用途地域界
	理工業地域
	工業地域

0 500 1,000 2,000メートル

山元町特区（産業版）集積図



山元11

山元1

山元2

山元7

山元6

山元町役場

山元3

山元4

山元9

山元8

山元5

山元10

山元町工業地区
 工業地区の境界
 工業地区の中心
 工業地区の範囲
 工業地区の中心
 工業地区の範囲
 工業地区の中心
 工業地区の範囲

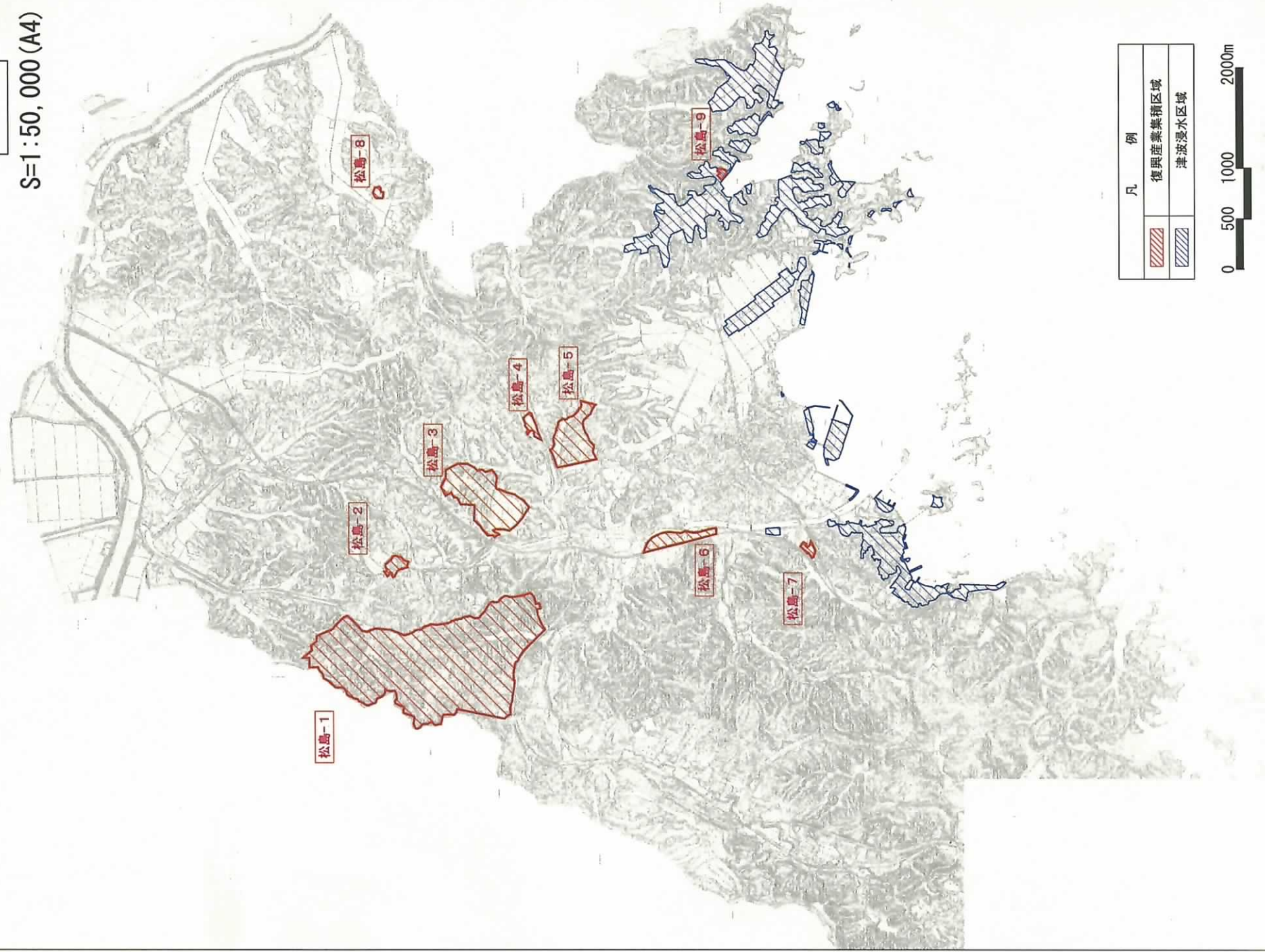
凡例	説明
[Symbol]	工業地区の境界
[Symbol]	工業地区の中心
[Symbol]	工業地区の範囲
[Symbol]	工業地区の中心
[Symbol]	工業地区の範囲
[Symbol]	工業地区の中心
[Symbol]	工業地区の範囲

1:10,000

松島町復興産業集積区域図



S=1:50,000 (A4)

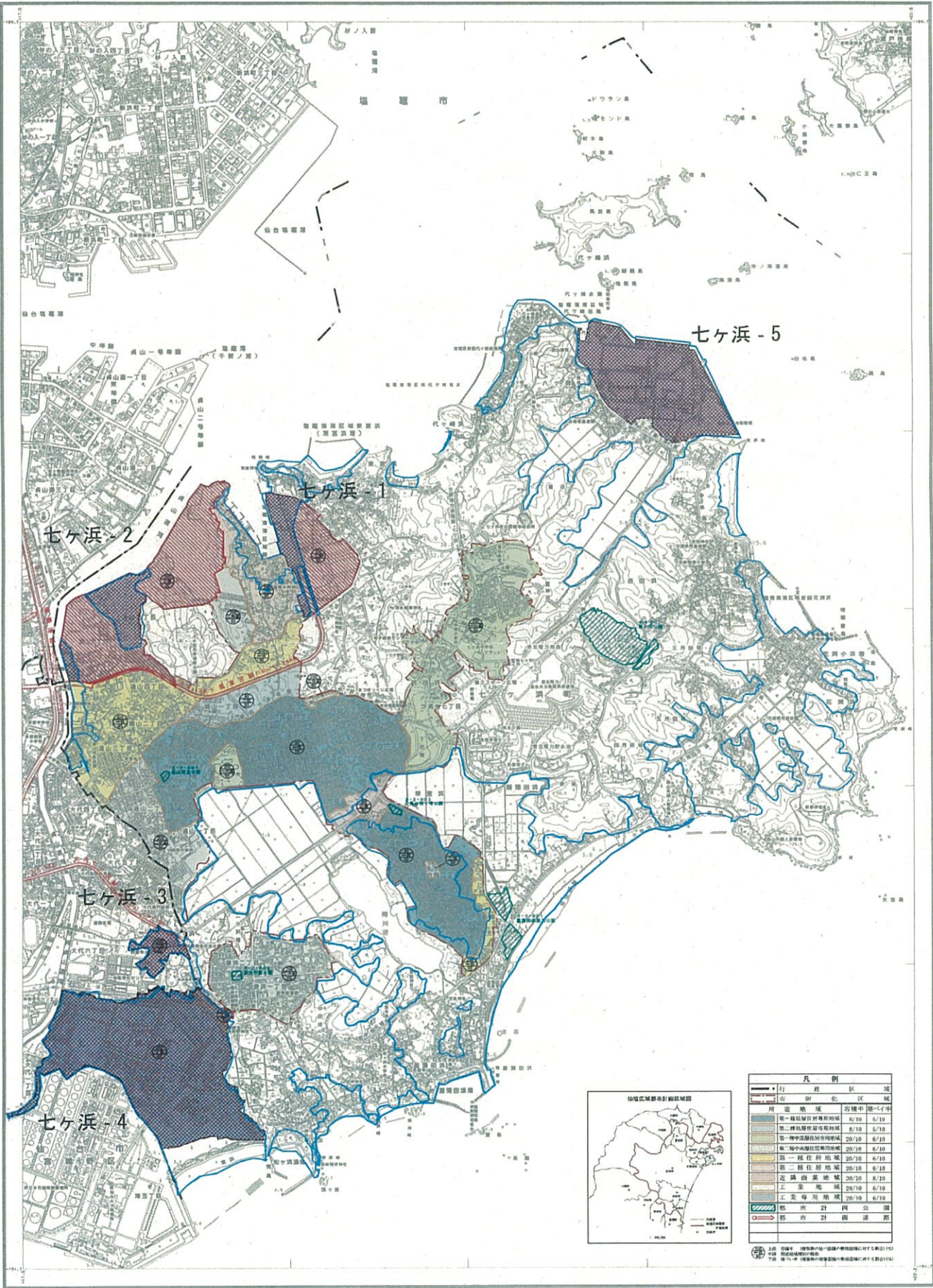


凡 例	
	復興産業集積区域
	津波浸水区域

0 500 1000 2000m

七ヶ浜町都市計画図

平成二十三年三月調製



記号

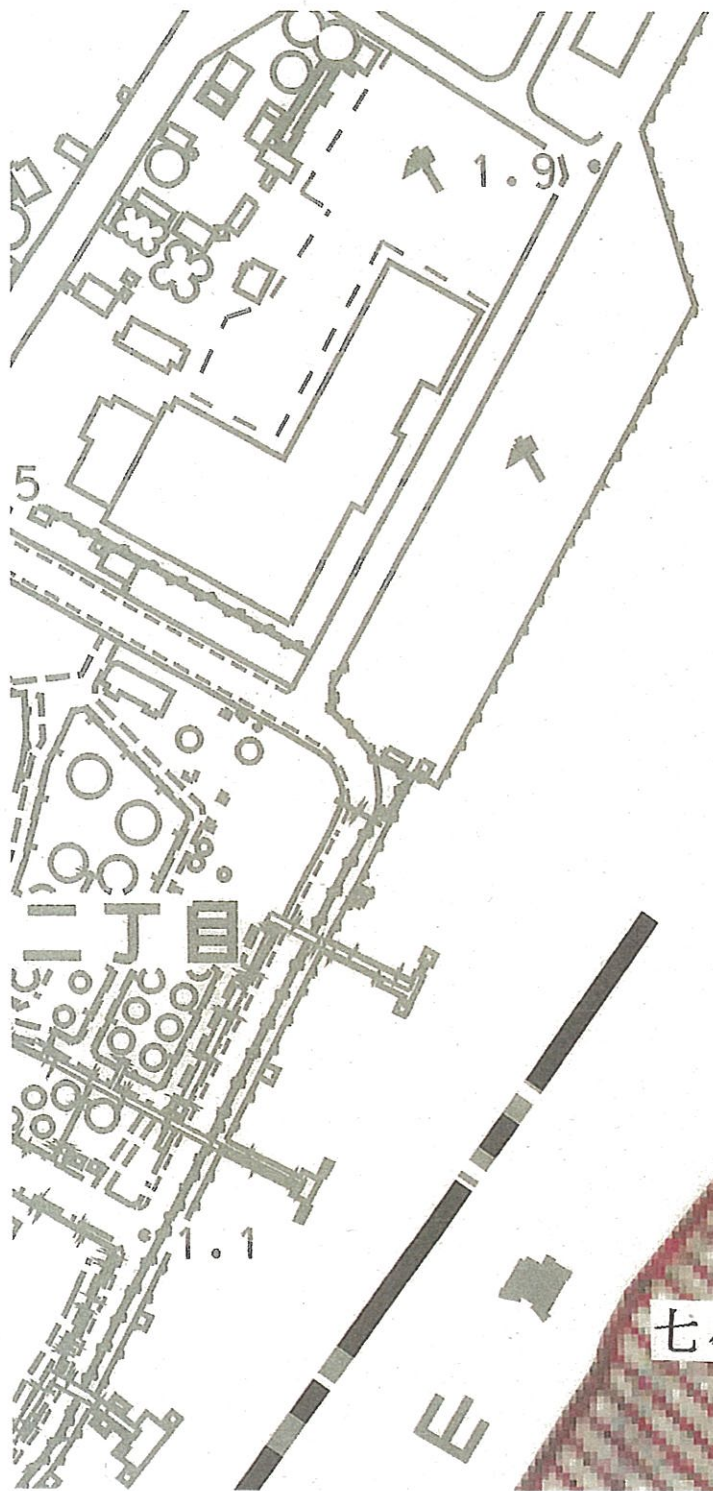
△ 公共的施設
○ 公共的施設
□ 公共的施設
◇ 公共的施設
△ 公共的施設
○ 公共的施設
◇ 公共的施設
□ 公共的施設

凡例

種別	色	面積
第一種住宅用地	（淡黄色）	52/10
第二種住宅用地	（淡緑色）	28/10
第三種住宅用地	（淡青色）	28/10
第一種商業用地	（淡茶色）	28/10
第二種商業用地	（淡藍色）	28/10
工業用地	（淡紫色）	28/10
公園用地	（淡緑色）	28/10
その他	（淡黄色）	28/10



貞山二号埠頭



七ヶ浜-2

塩蔵

明神崎
東宮神社

1.3

七

七ヶ浜-1



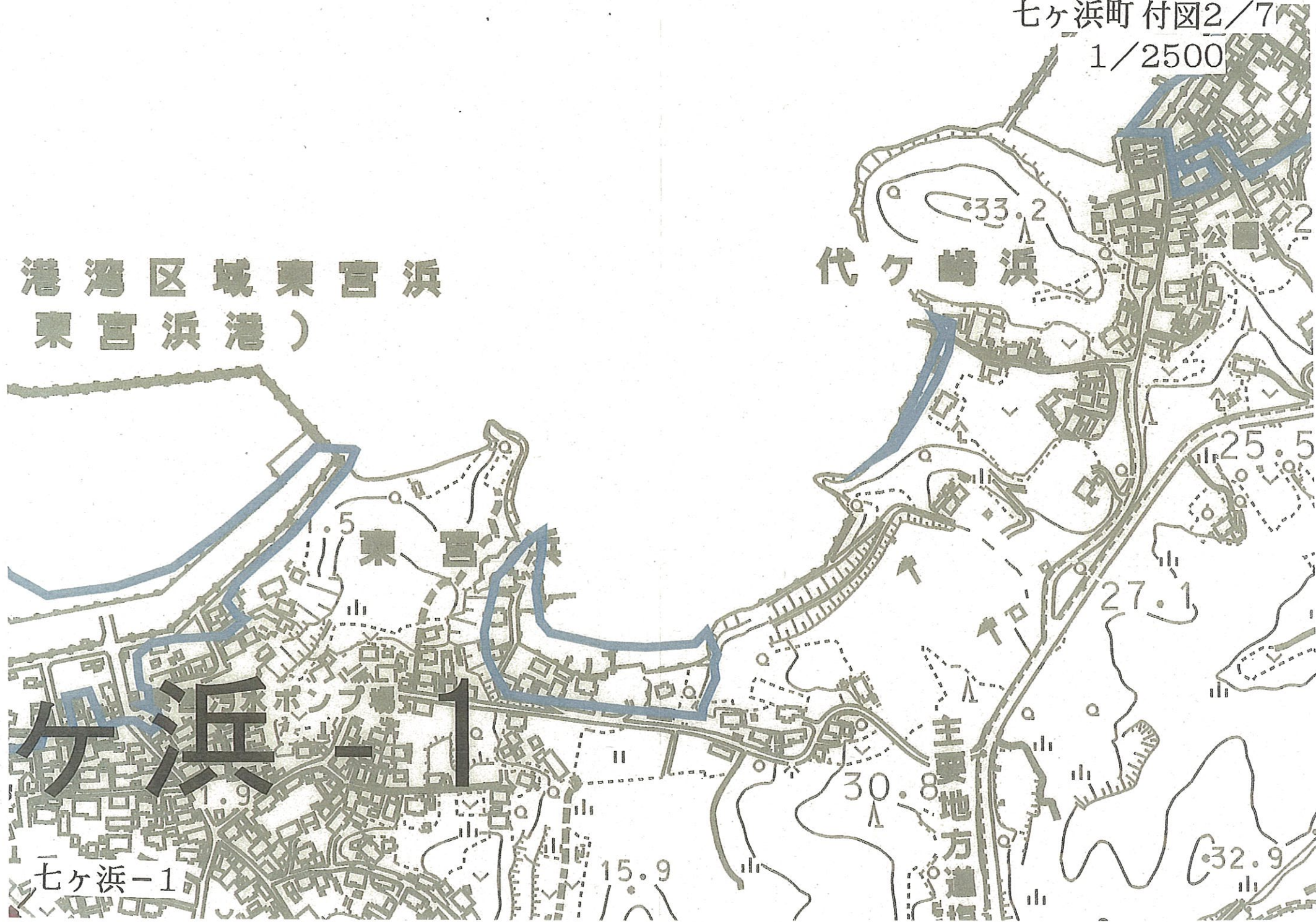
港湾区域東宮浜
(東宮浜港)

代ヶ崎浜

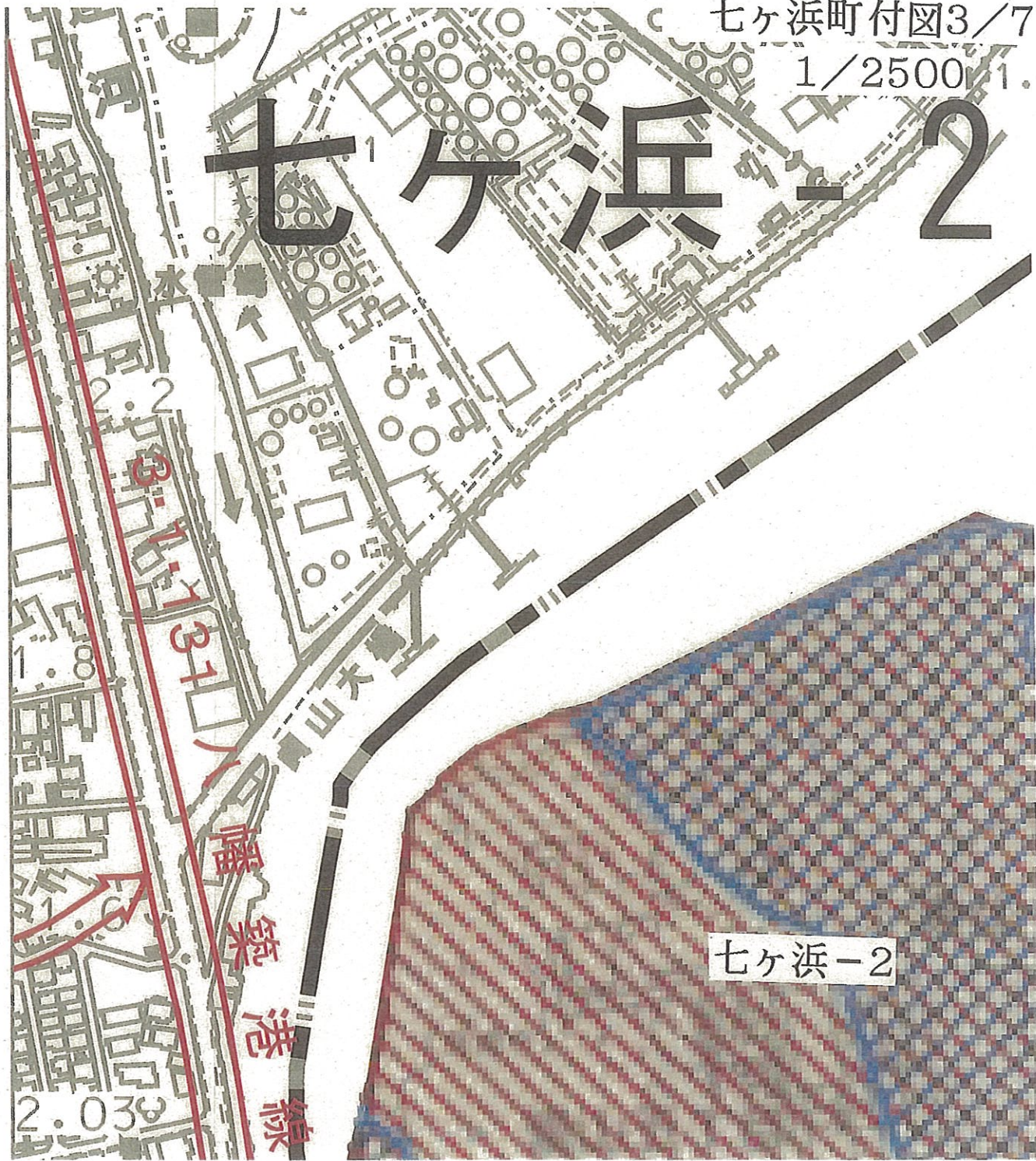
東宮浜

七ヶ浜-1

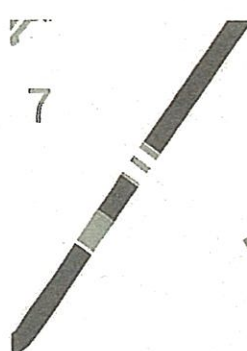
七ヶ浜-1



七ヶ浜-2



七ヶ浜-2



河

港灣区域界

七ヶ浜-1

七ヶ浜-2



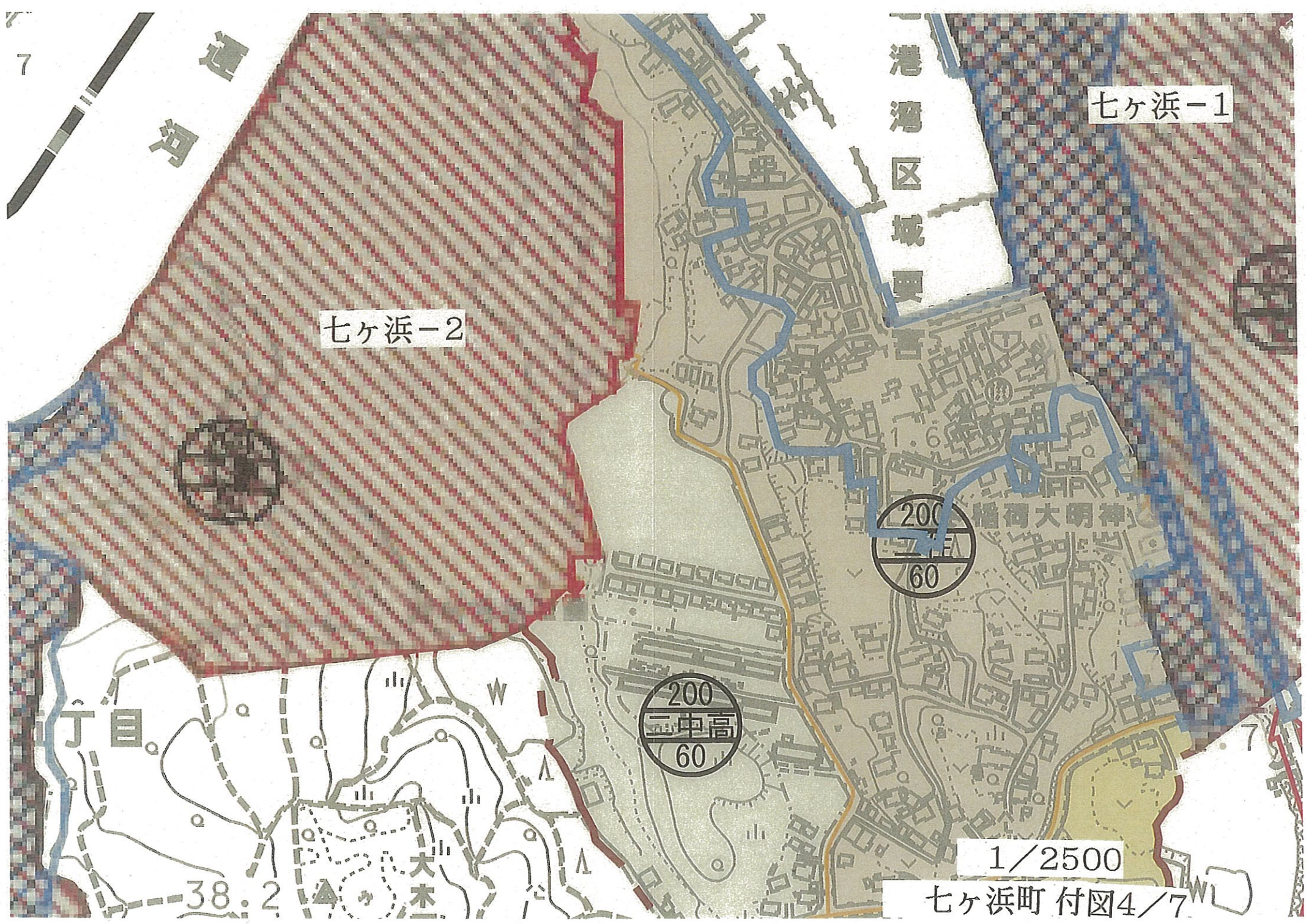
1/2500

七ヶ浜町付図4/7

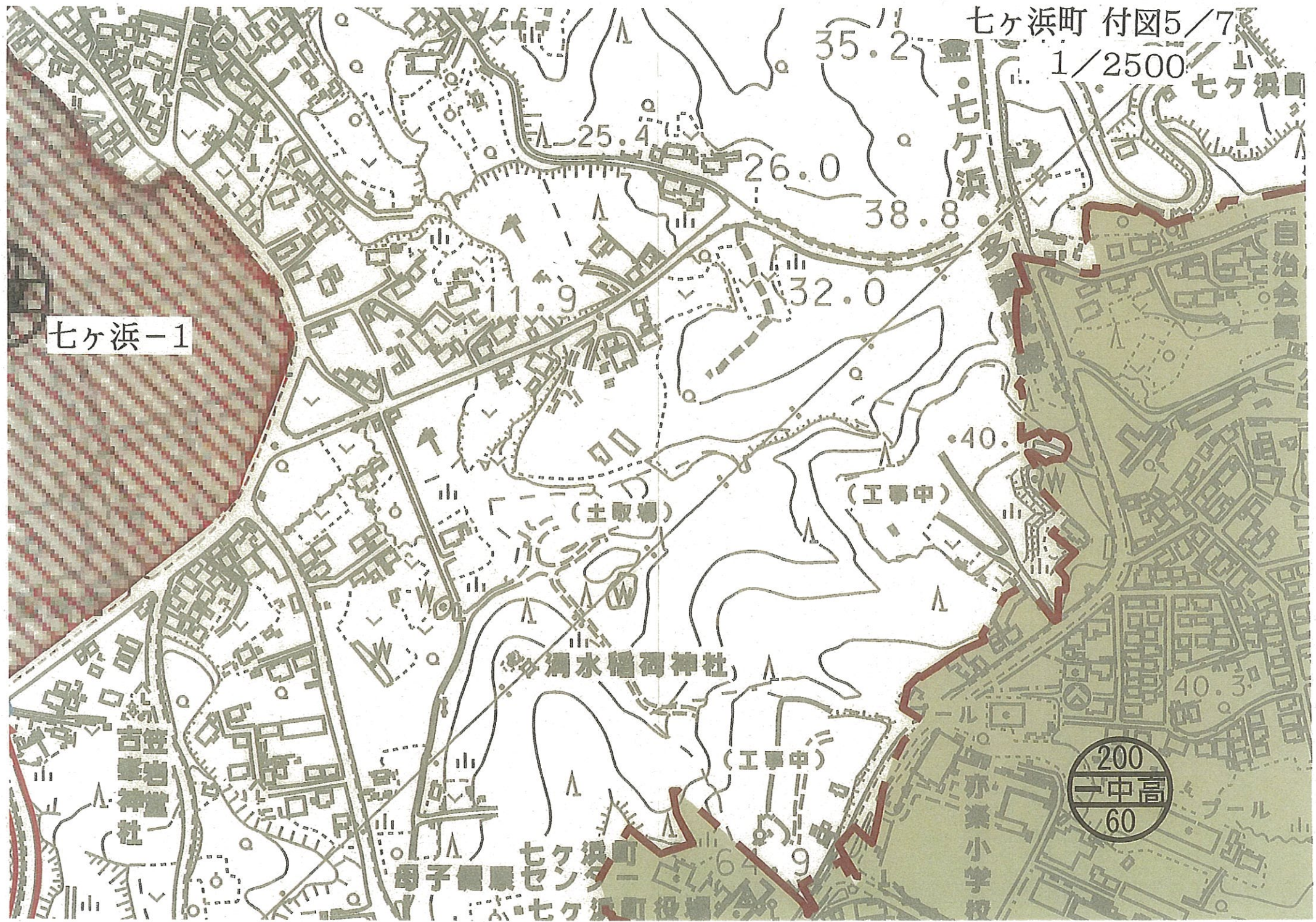
丁目

大木

38.2



七ヶ浜-1



(土取場)

(工事中)

(工事中)

清水稲荷神社

古笠堂神社

七ヶ浜町
母子健康センター

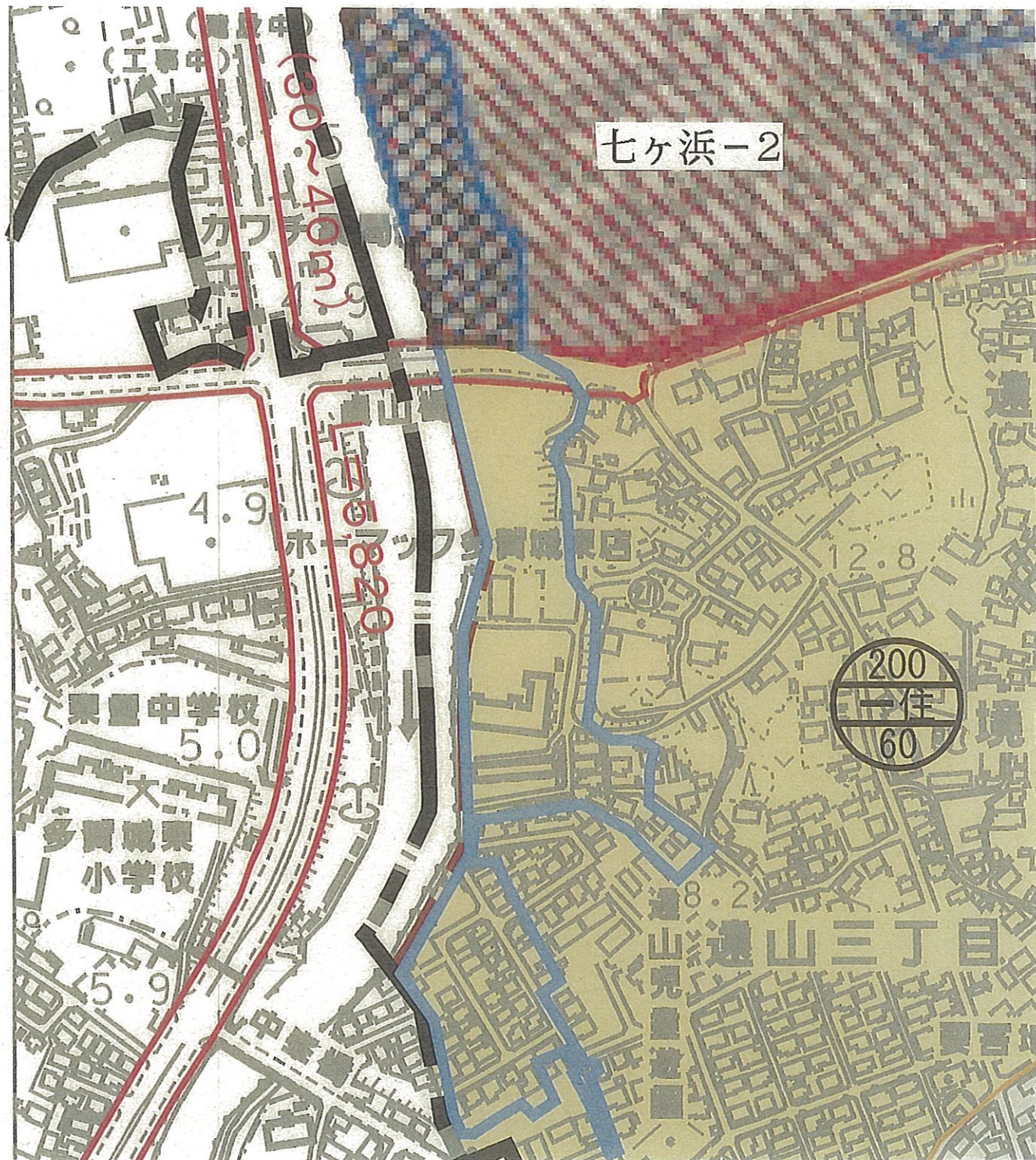
七ヶ浜町役場

赤葉小学校

プール



七ヶ浜町 付図6/7
1/2500



七ヶ浜-2

山四丁目

山二丁目

区共同墓地

6.3

七ヶ浜

七ヶ浜汚水ポンプ場

境山児童遊園

2-2-801

境山児童公園

境山一丁目

主屋敷地

夕見台四丁目

夕見台四丁目

夕見台四丁目

夕見台四丁目

夕見台四丁目

地方

夕見台四丁目

夕見台四丁目

夕見台四丁目

夕見台四丁目

夕見台四丁目

夕見台四丁目

地方

夕見台四丁目

夕見台四丁目

夕見台四丁目

夕見台四丁目

夕見台四丁目

夕見台四丁目

夕見台四丁目

夕見台四丁目

夕見台四丁目

夕見台四丁目

夕見台四丁目

夕見台四丁目

夕見台四丁目

夕見台四丁目

夕見台四丁目

夕見台四丁目

夕見台四丁目

夕見台四丁目

夕見台四丁目

夕見台四丁目

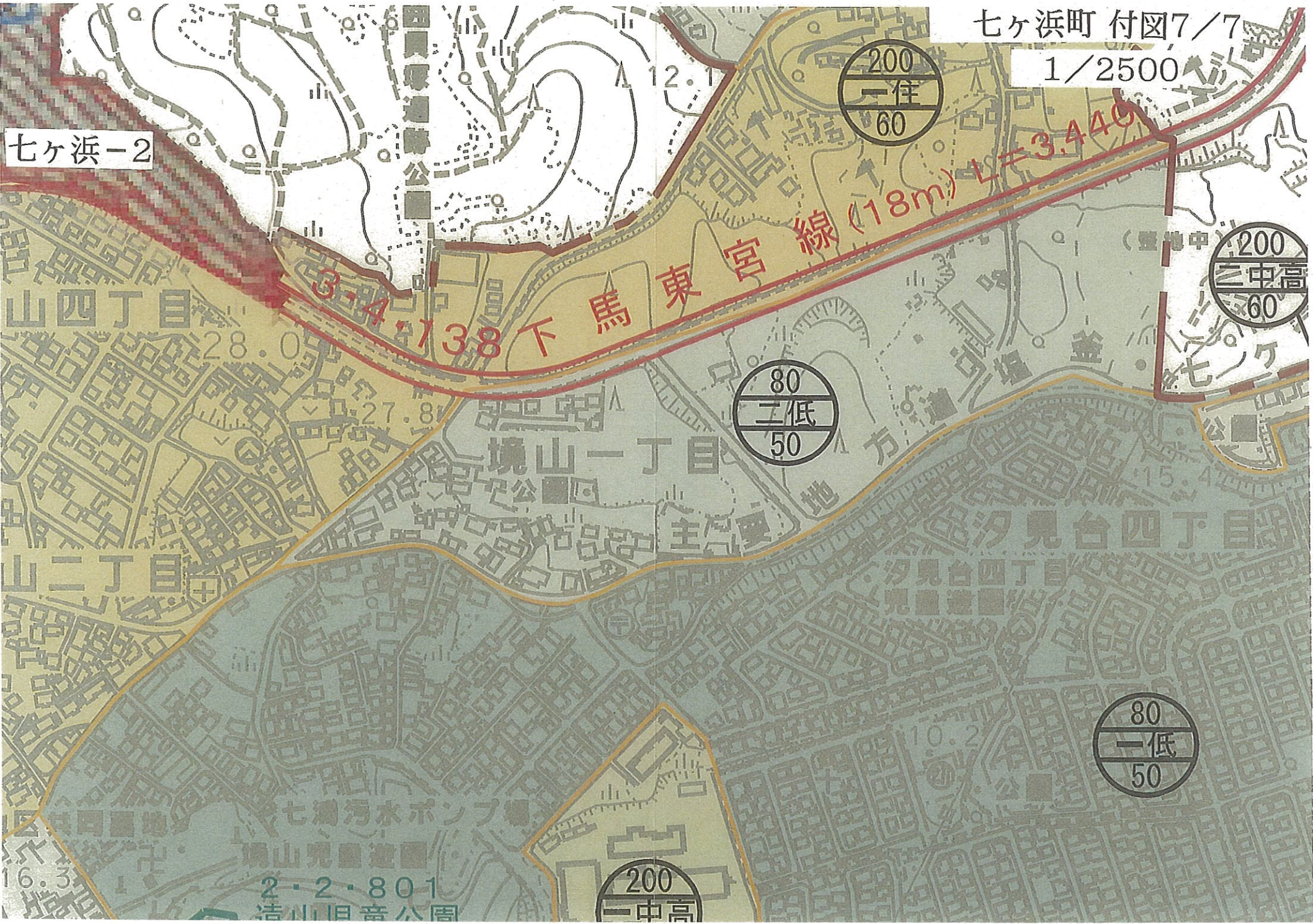
3.4

138

下馬東宮線

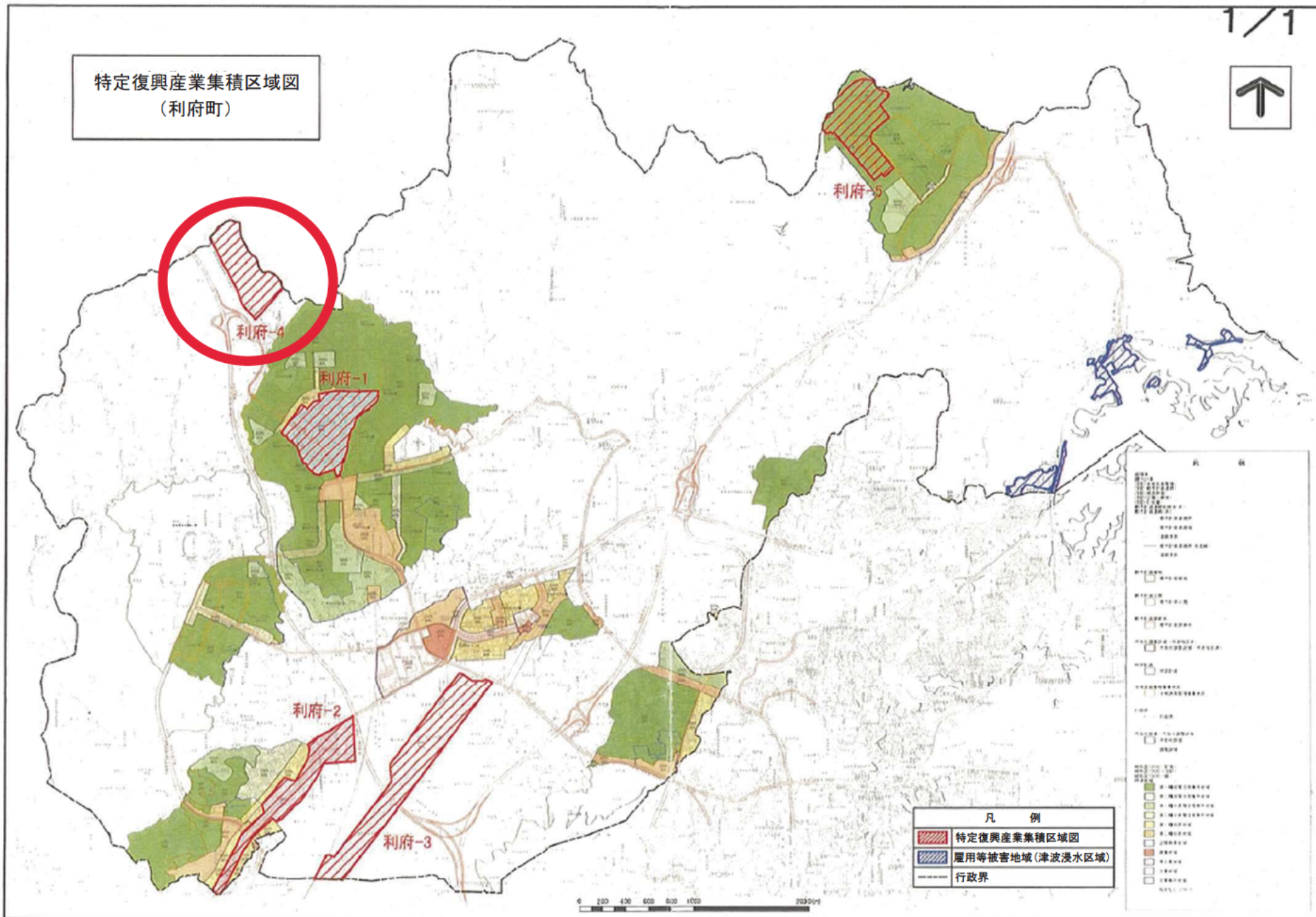
(18m)

L=3.440







特定復興産業集積区域図
(利府町)

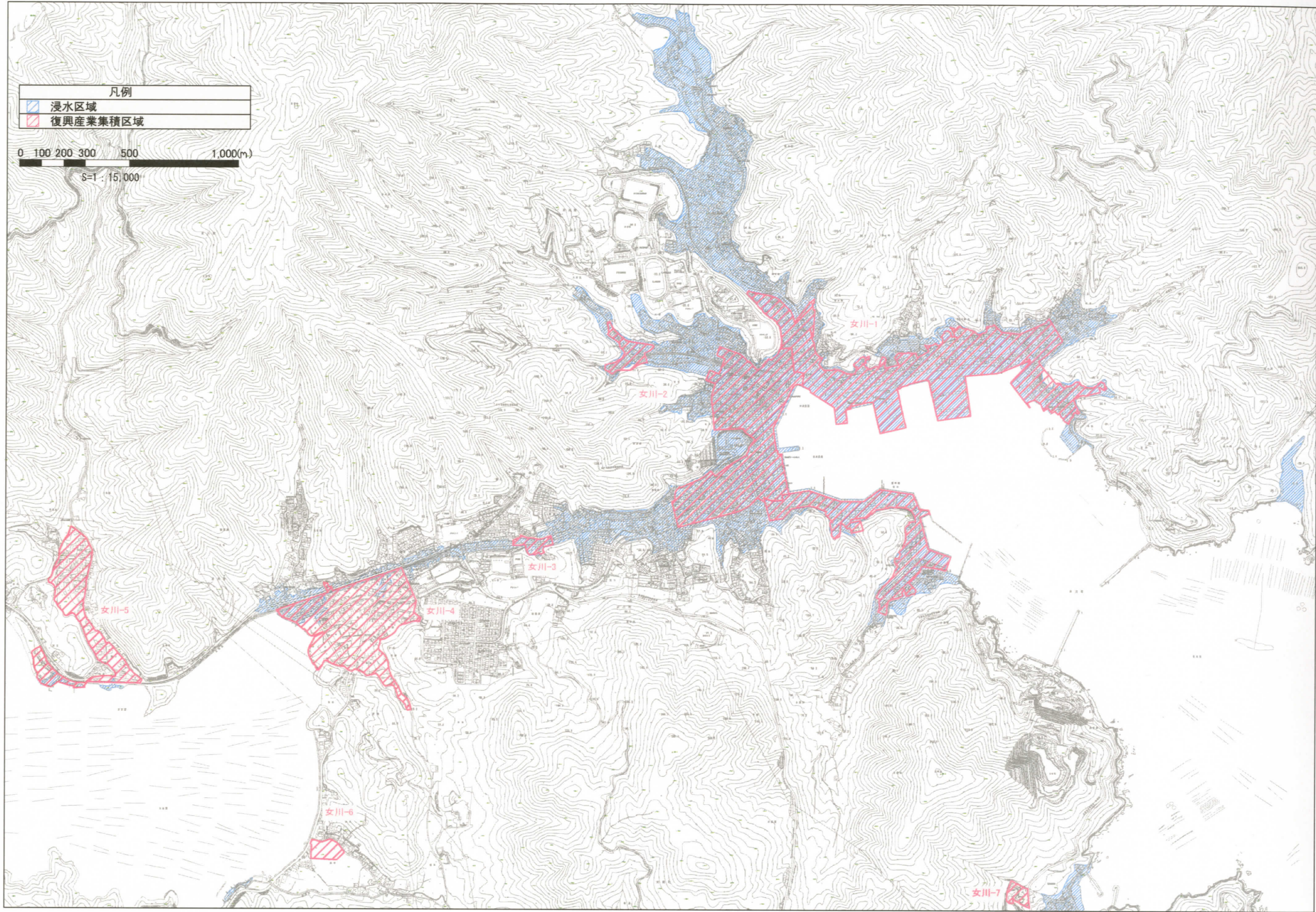


利府町に係る特定復興産業集積区域は、赤丸で囲んだ利府-4地区の1地区である。



凡例	
	浸水区域
	復興産業集積区域

0 100 200 300 500 1,000(m)

S=1:15,000

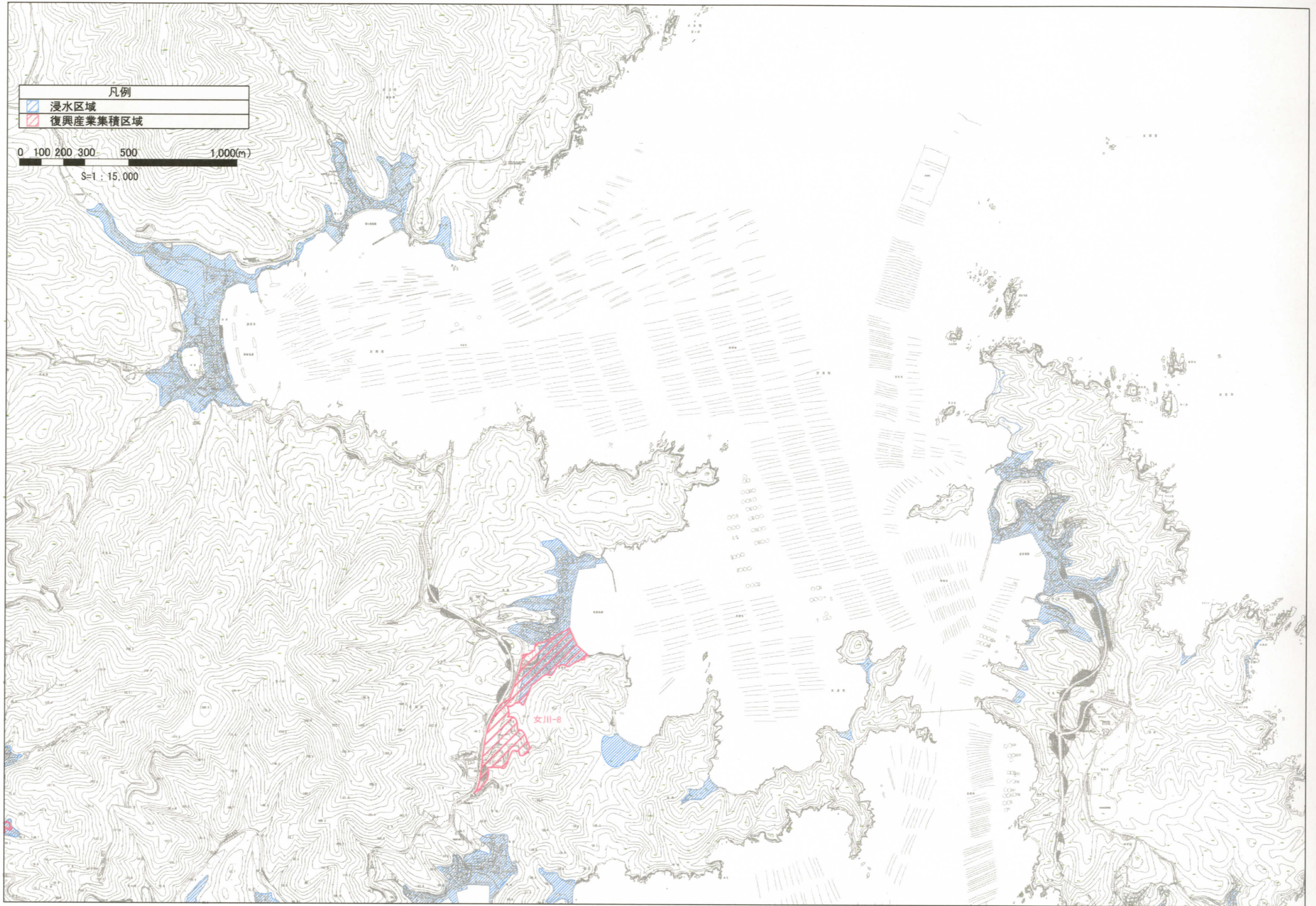


凡例

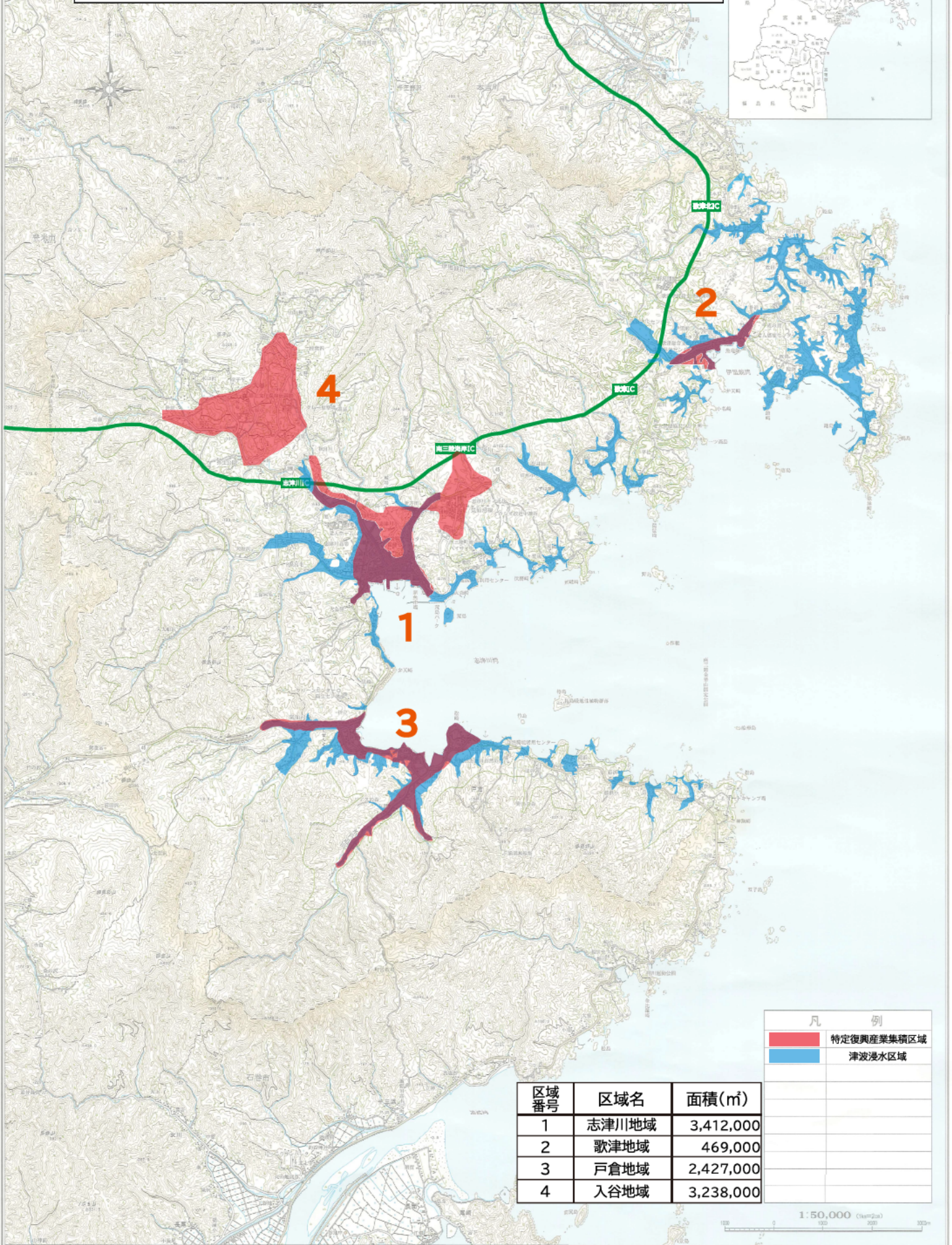
	浸水区域
	復興産業集積区域

0 100 200 300 500 1,000(m)

S=1:15,000



南三陸町 特定復興産業集積区域



凡 例	
	特定復興産業集積区域
	津波浸水区域

区域番号	区域名	面積(m ²)
1	志津川地域	3,412,000
2	歌津地域	469,000
3	戸倉地域	2,427,000
4	入谷地域	3,238,000

1:50,000 (1cm=200m)