

岩泉町

音床山  
△716.2

配羅

内沢

小尾敷

龍泉新河  
龍泉河  
岩泉南郷上ビコウキ

宇雲羅山

沢通

横道

後山

尾瀬

二升石

六升石

松野

栗畑

浅内

川代

浅内

猿走

舞子

大渡

猿畑

平井

甲地

鼠入

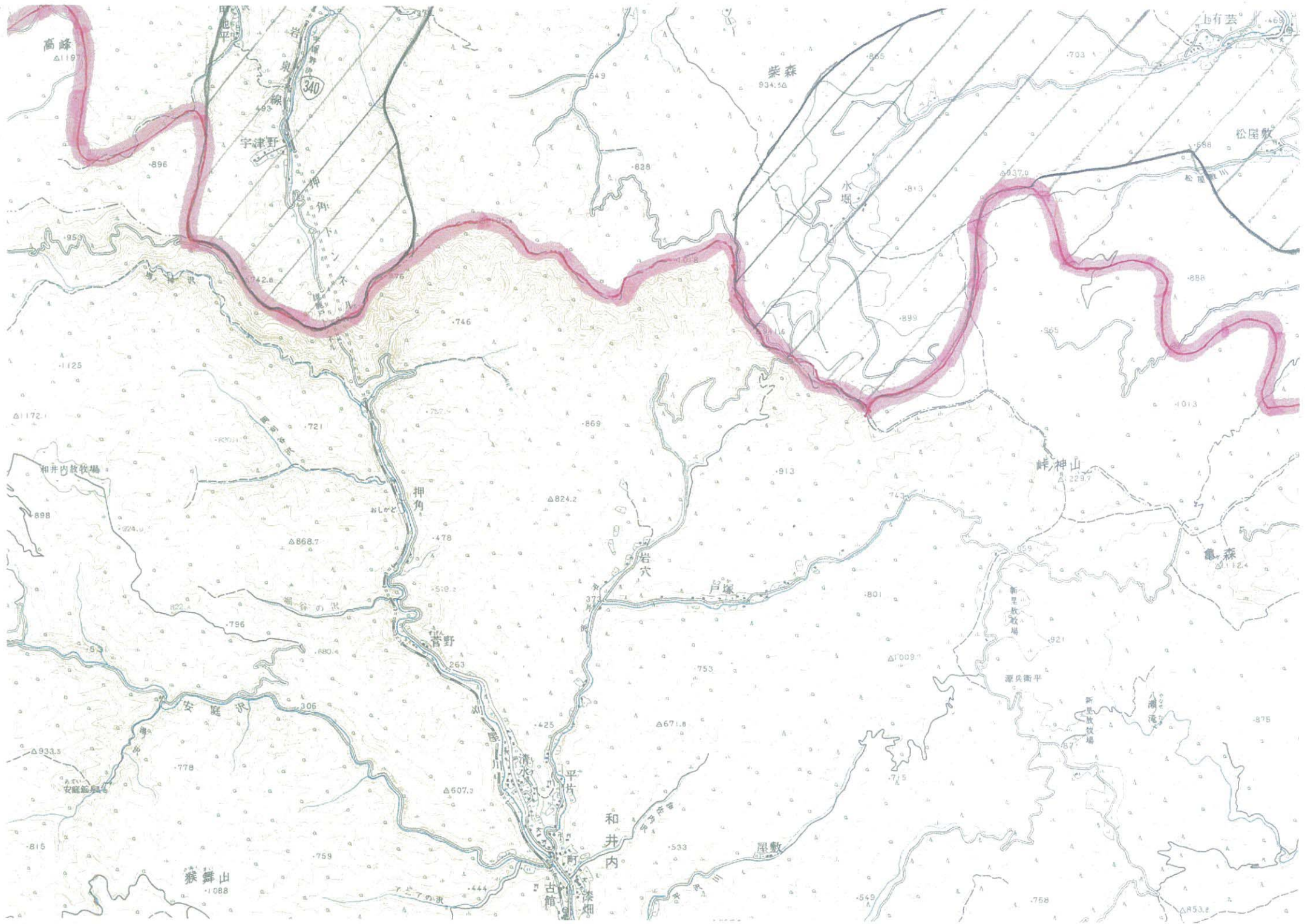
三沢

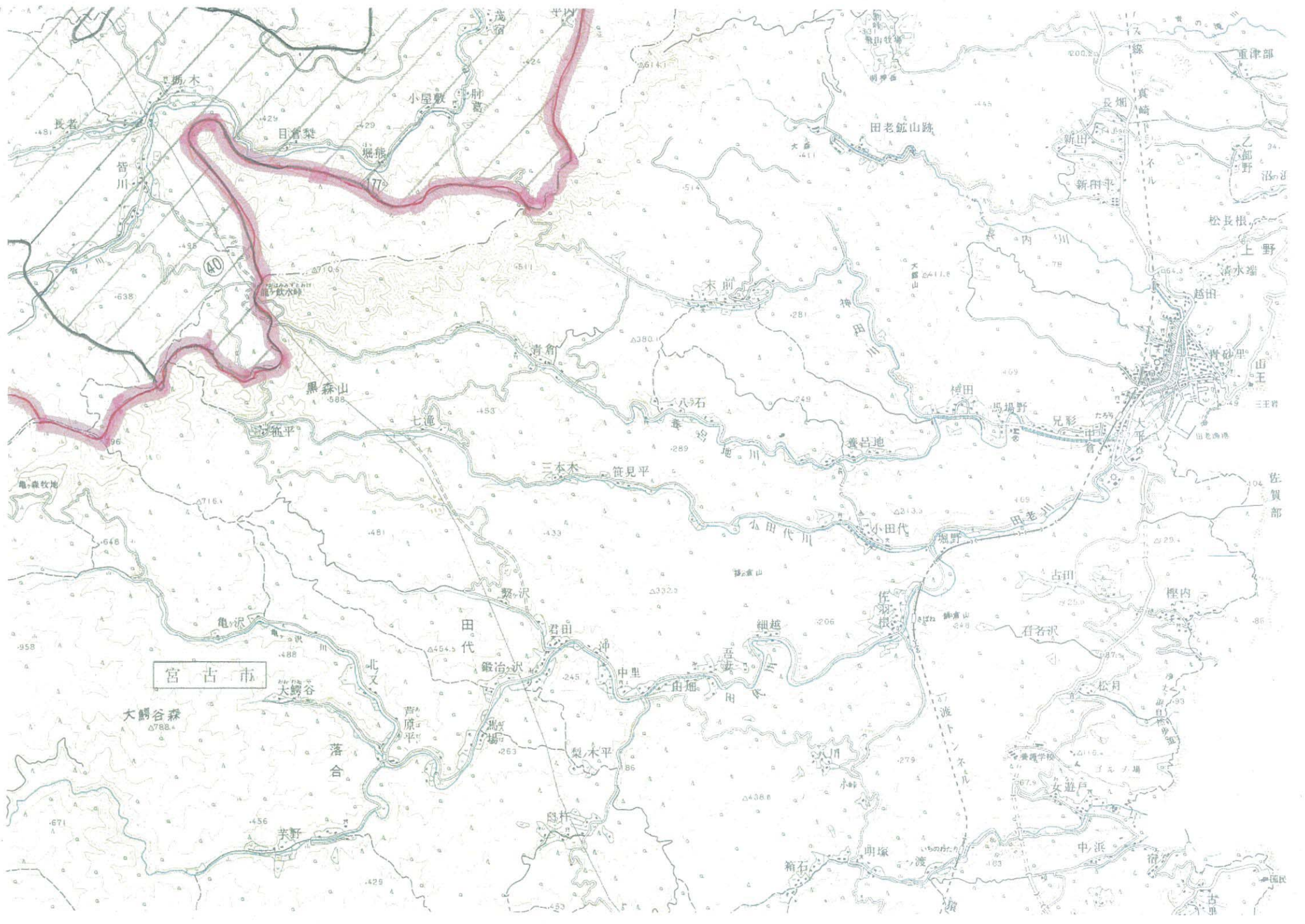
毛無森  
△941

有云









宮古市

大鱒谷森  
△788

落合

田代

梨木平

細越

佐羽根

古田

櫻内

松月

中浜

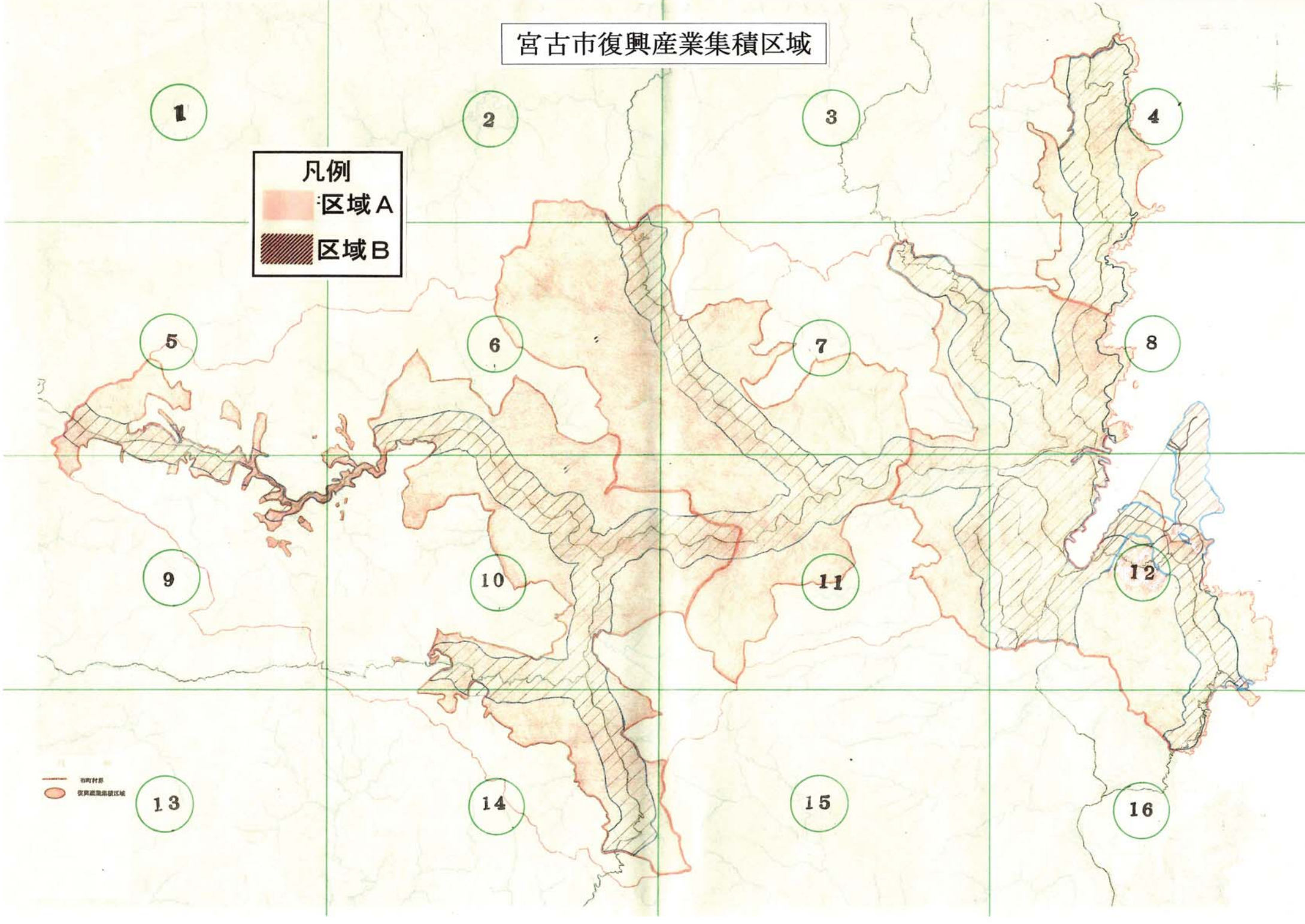
佐賀部

古里

# 宮古市復興産業集積区域

凡例

- 区域 A
- 区域 B



市町村界  
復興産業集積区域

1

2

3

4

5

6

7

8

9

10

11

12

13

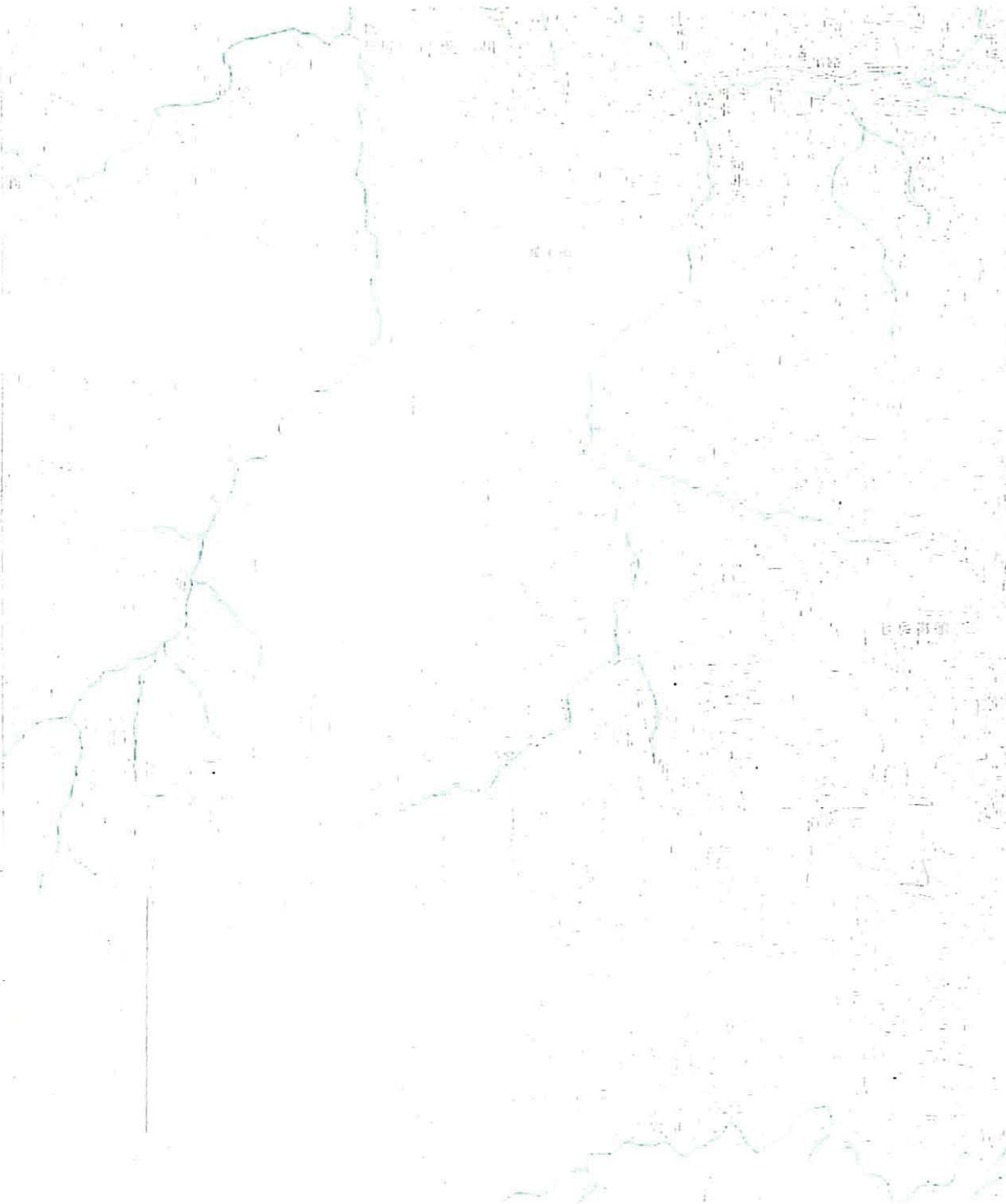
14

15



16

1

位置图 示意图



凡例

	区域A
	区域B



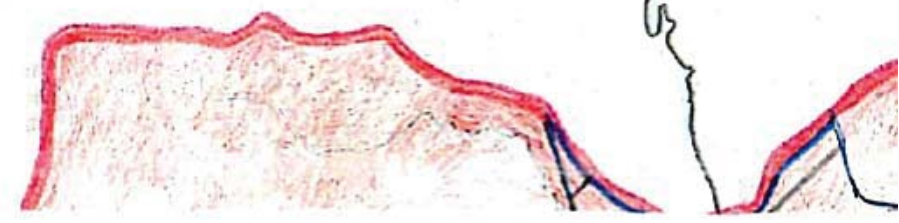
2

# 宮古市

凡例

- 区域 A
- 区域 B



## 宮古市復興産業区域



3

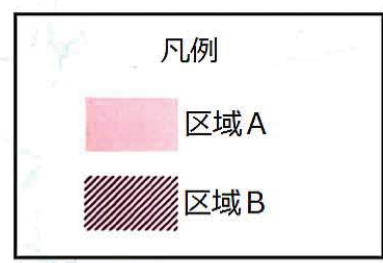
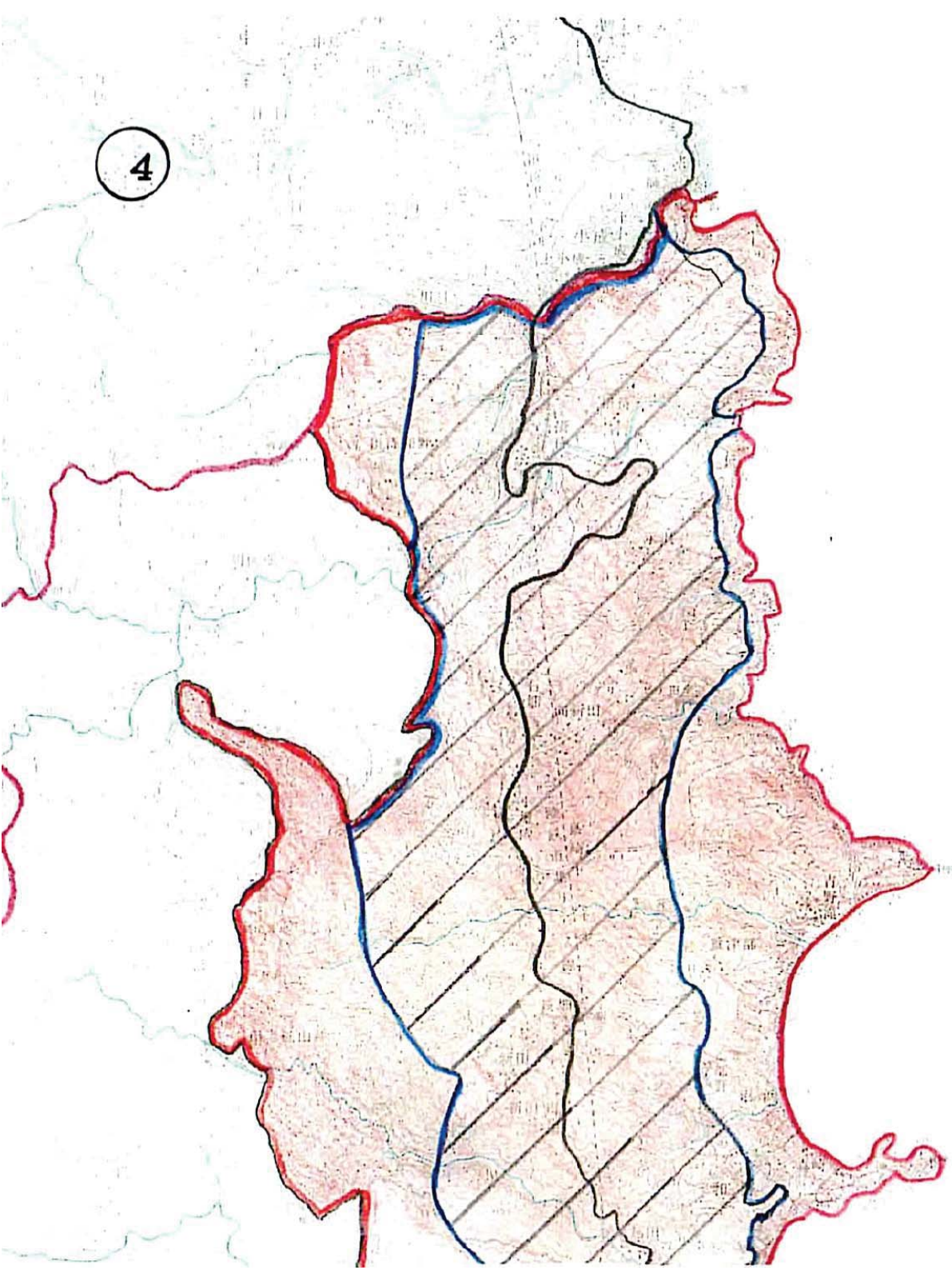
# 管内图

凡例

	区域 A
	区域 B





4

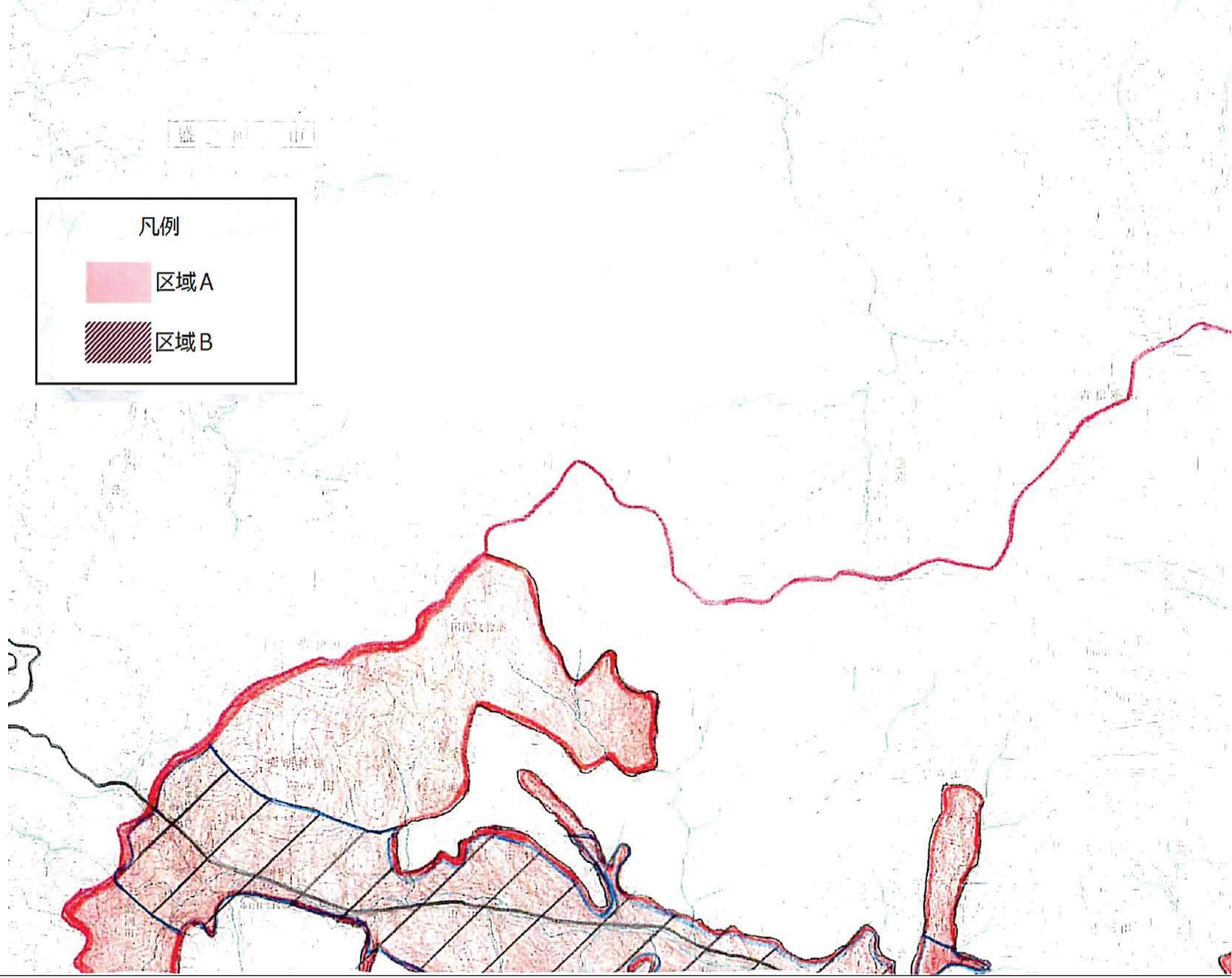


5

盛 河 市



凡例

	区域 A
	区域 B



6


凡例

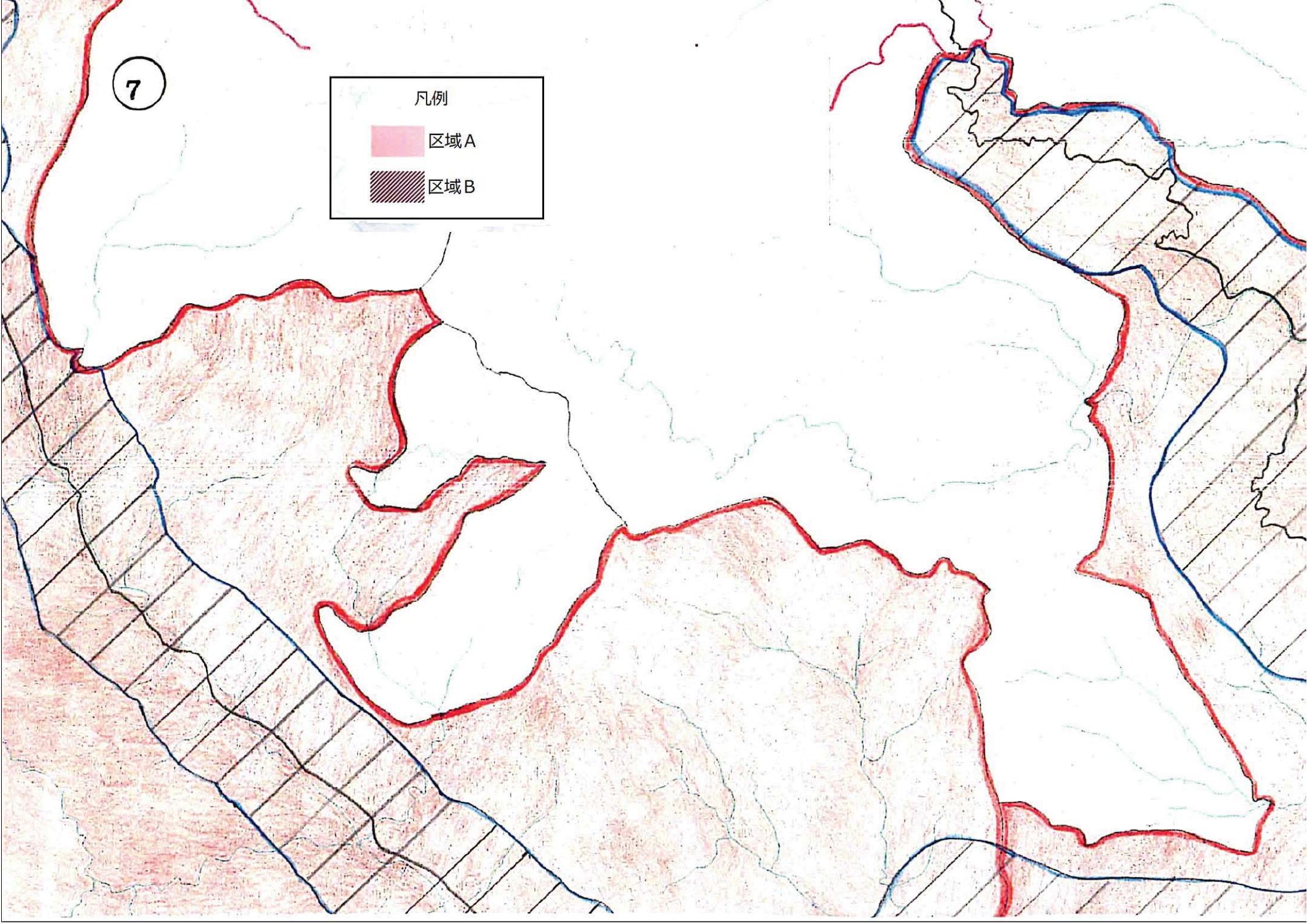
	区域A
	区域B



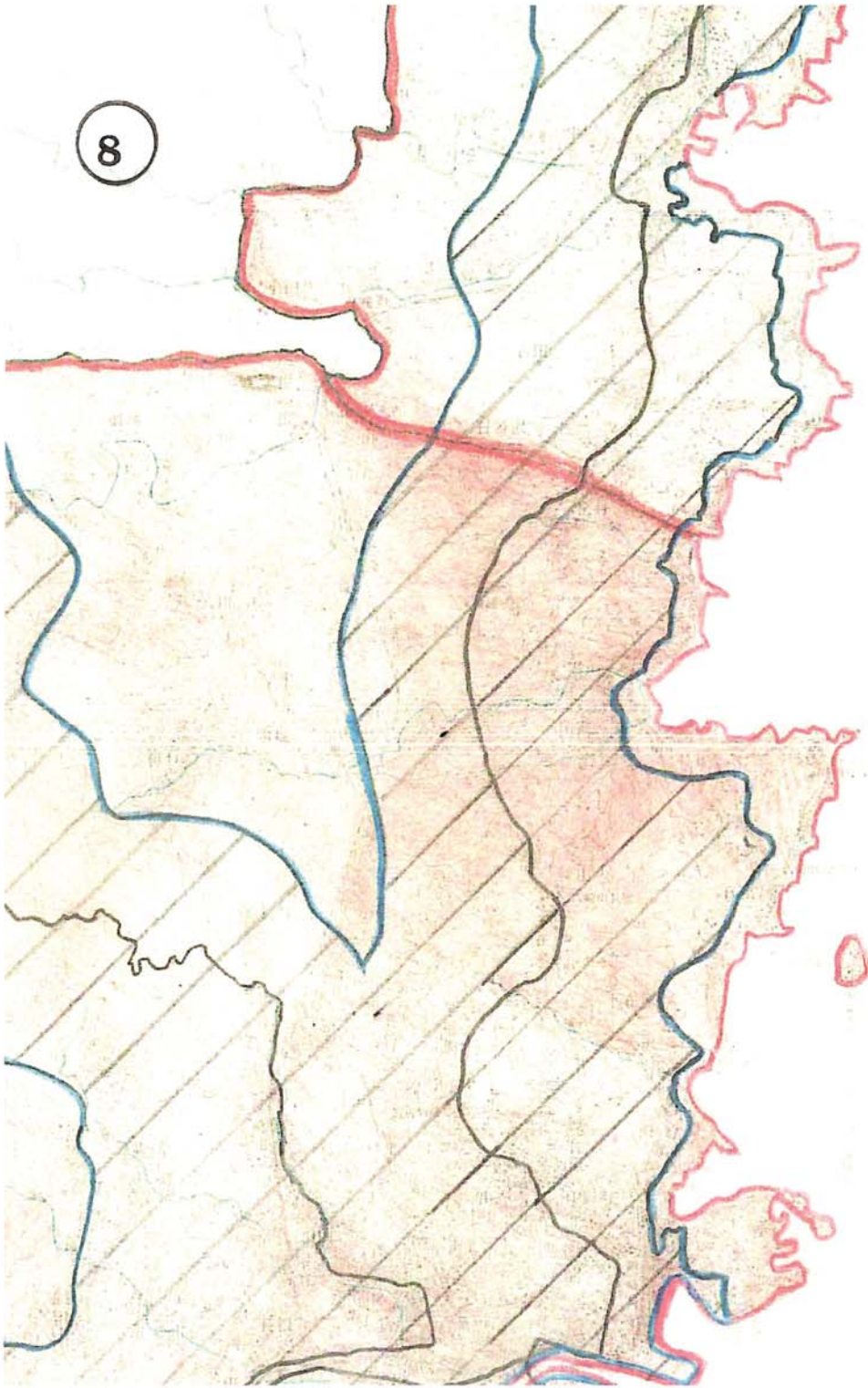
7

凡例



	区域 A
	区域 B



8



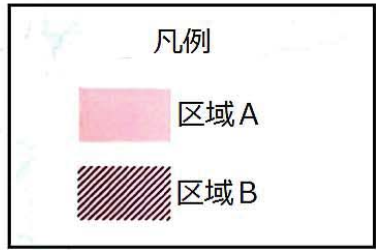
凡 例

	区域 A
	区域 B







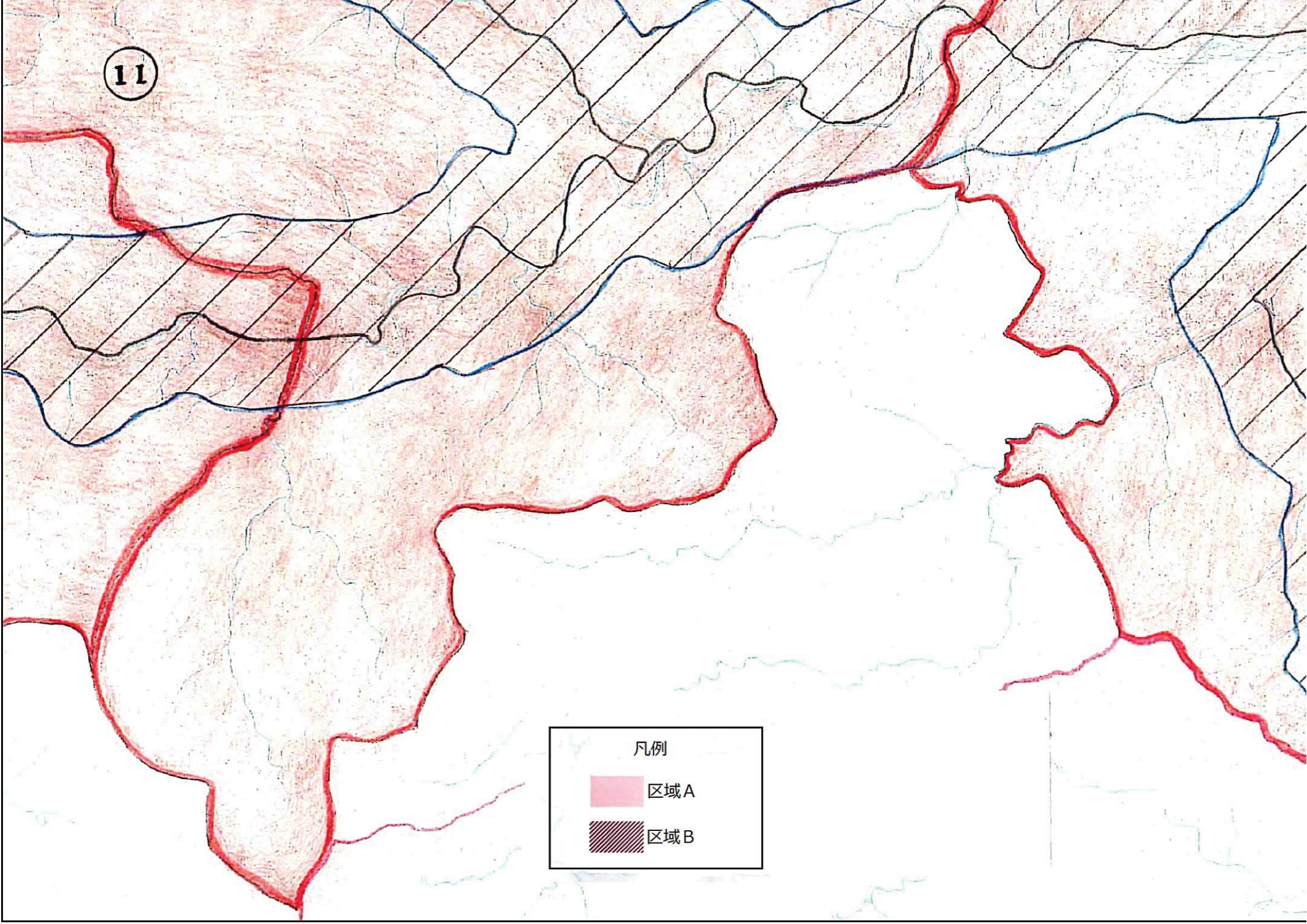
10



11

凡例

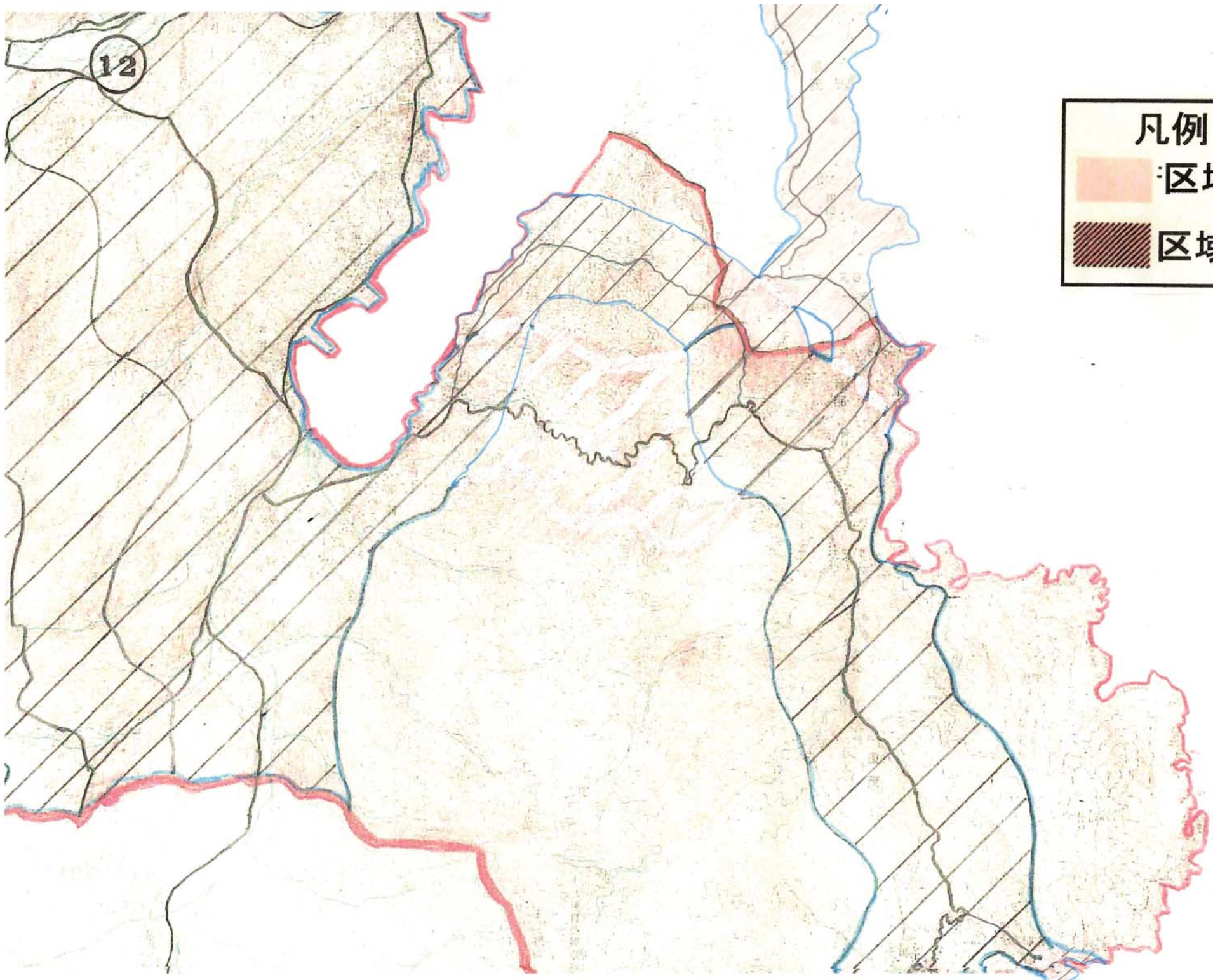
	区域A
	区域B

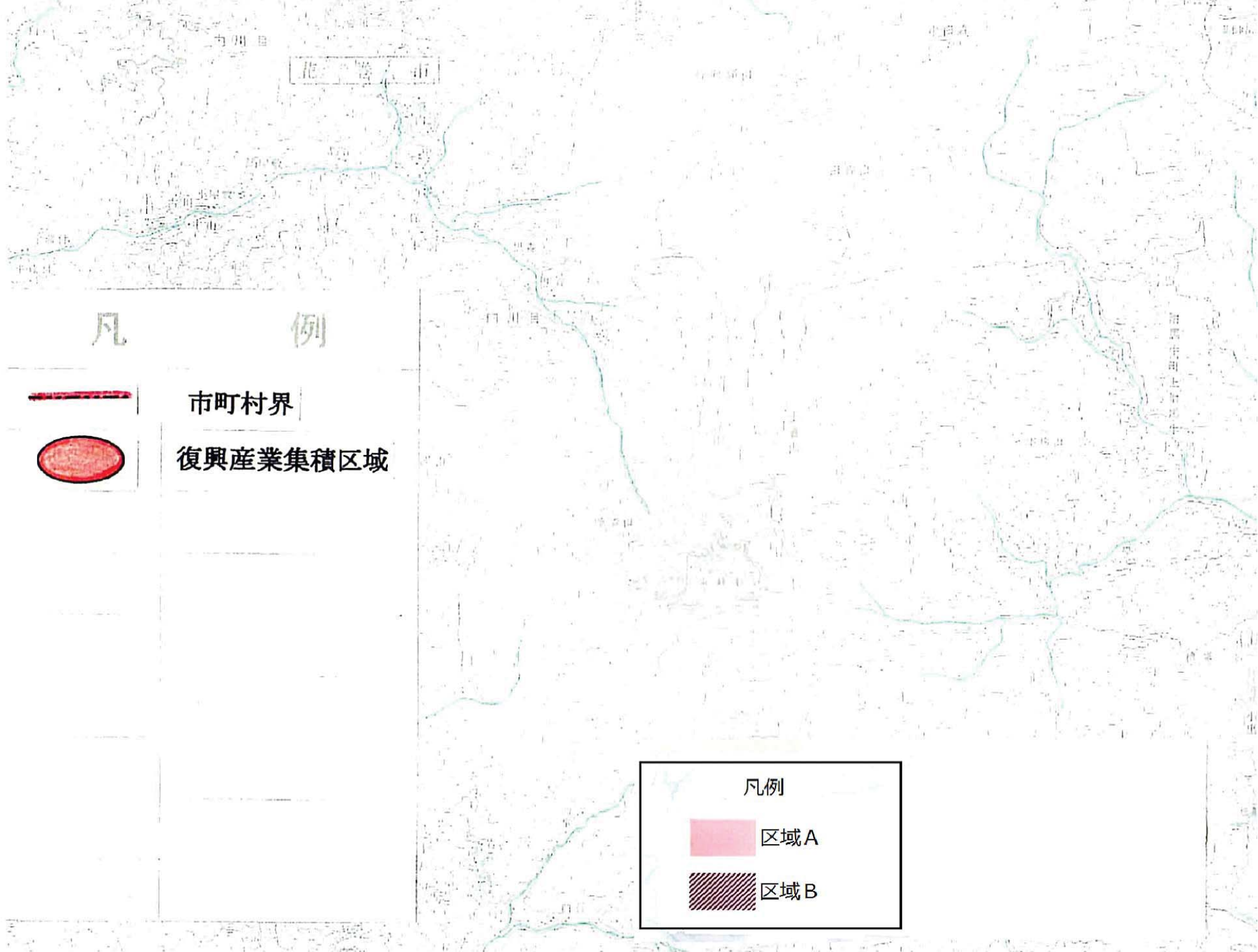


12

凡例

	区域 A
	区域 B





凡例





市町村界



復興産業集積区域



凡例

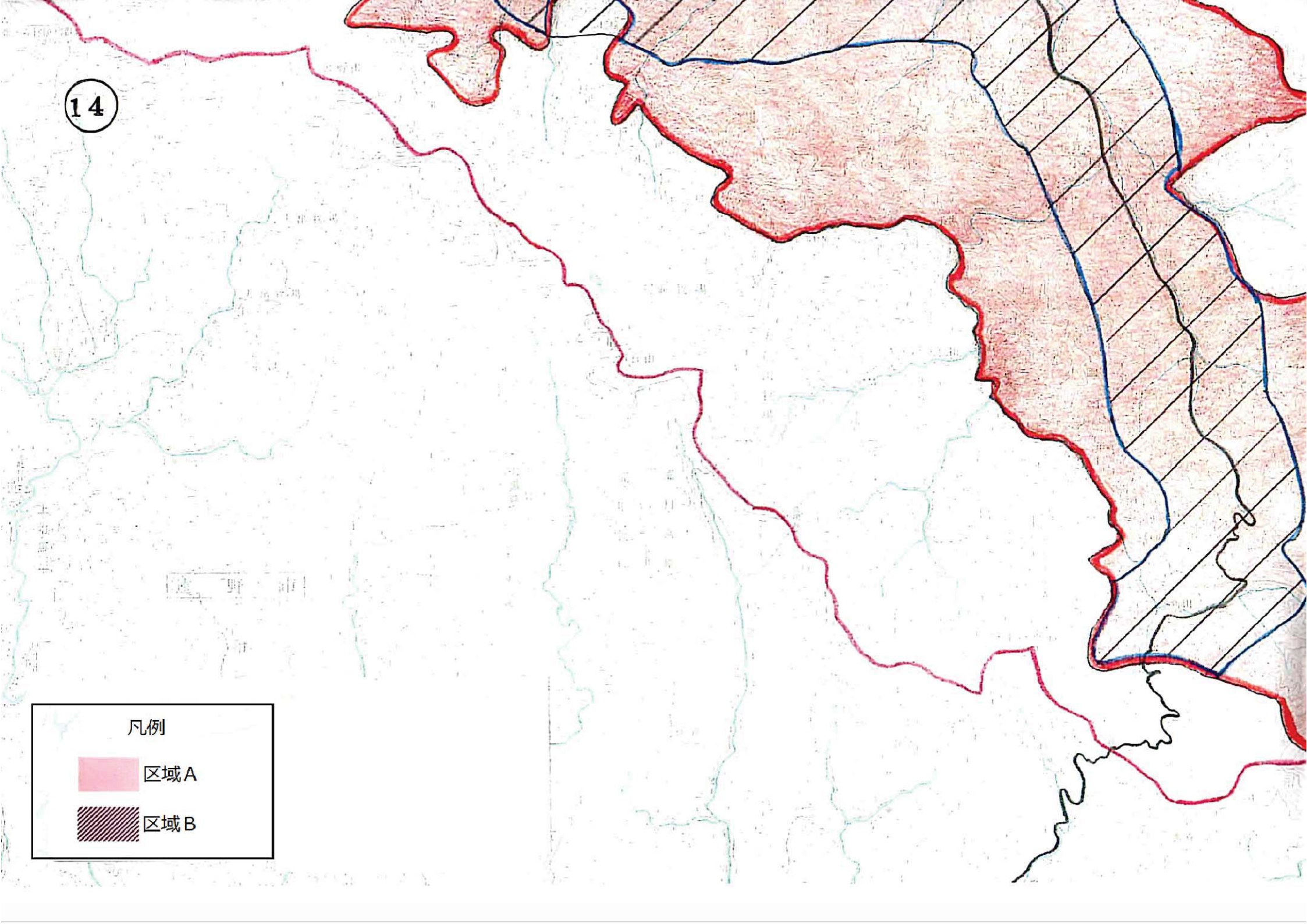
 区域A

 区域B

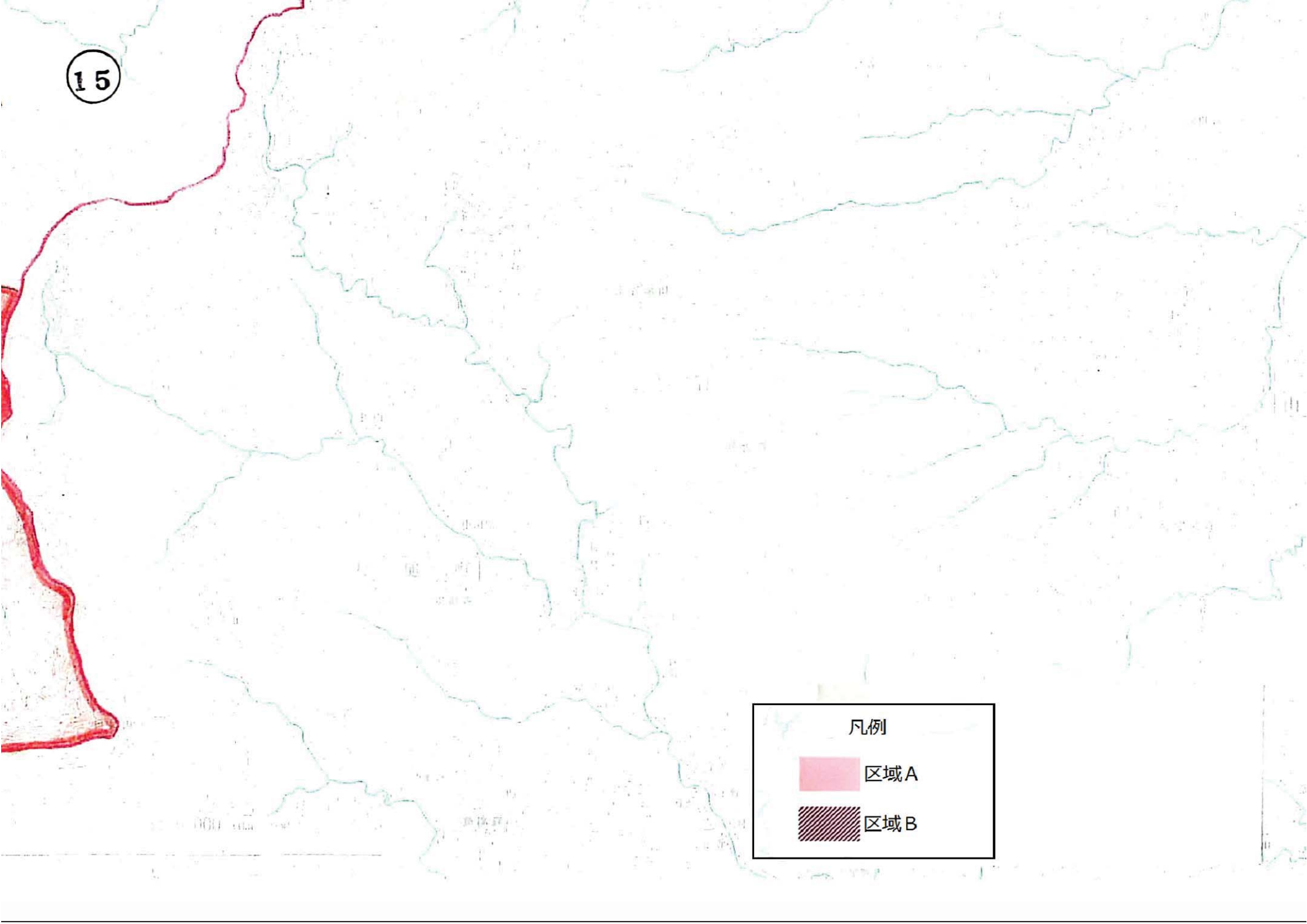
14

凡例

	区域 A
	区域 B



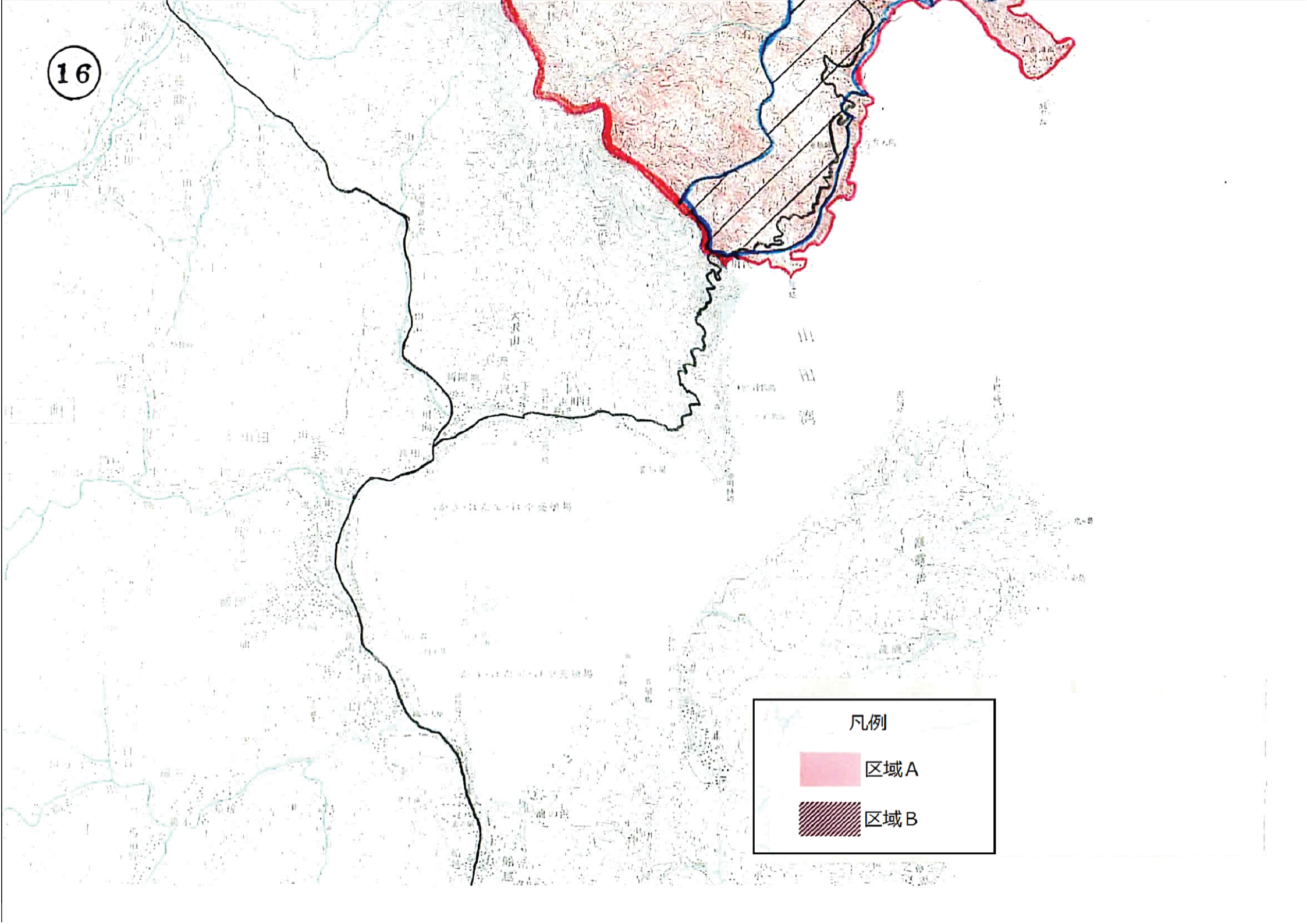
15



凡例

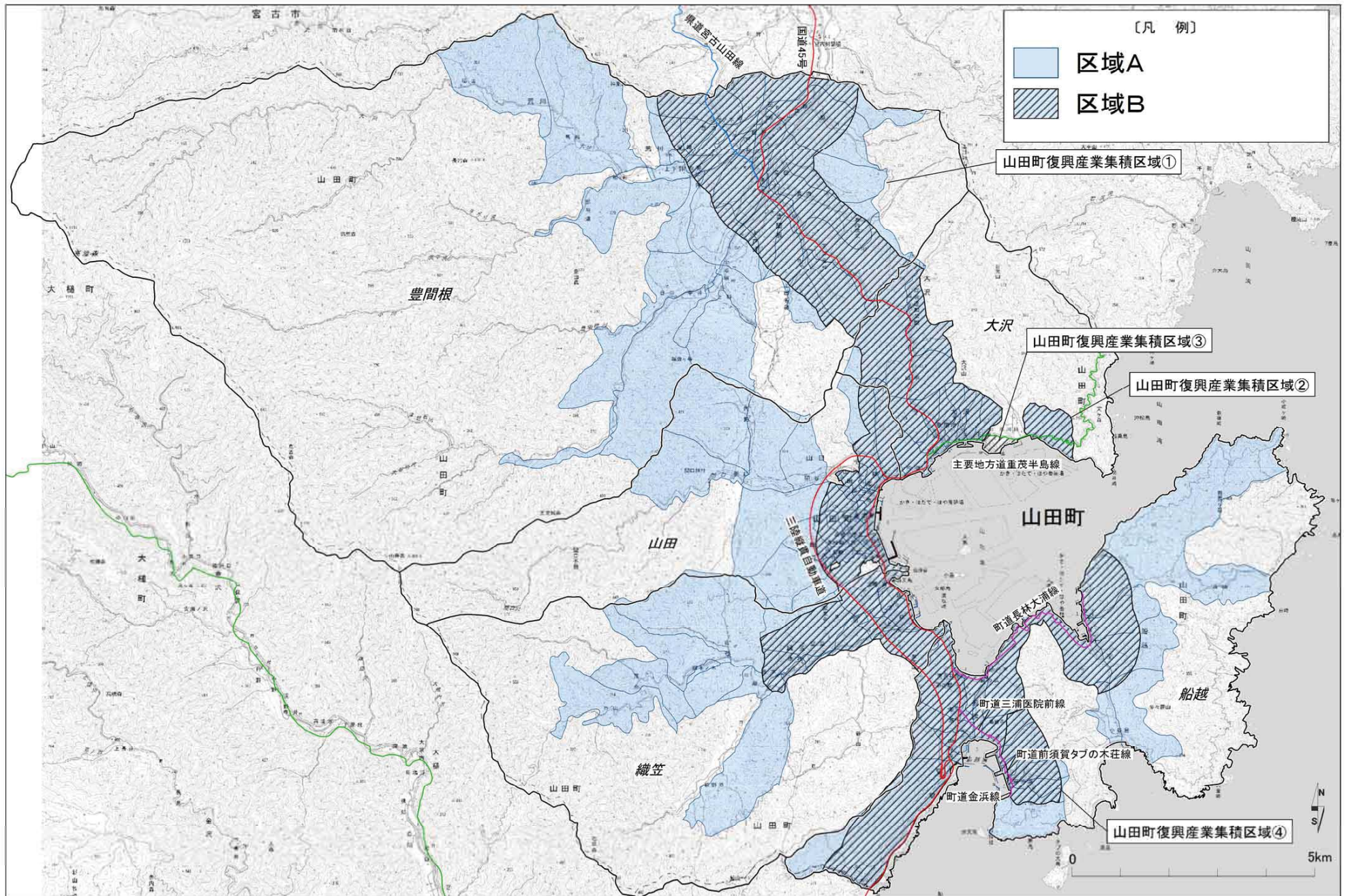
区域A

区域B



凡例

- 区域A
- 区域B





# 大槌町復興産業集積区域の位置図

## 【凡例】

- 区域A、B
- 区域B

小槌地区  
復興産業集積区域

町方地区  
復興産業集積区域

沢山・大ヶ口・源水・金澤  
地区復興産業集積区域

浪板・吉里吉里地区  
地区復興産業集積区域

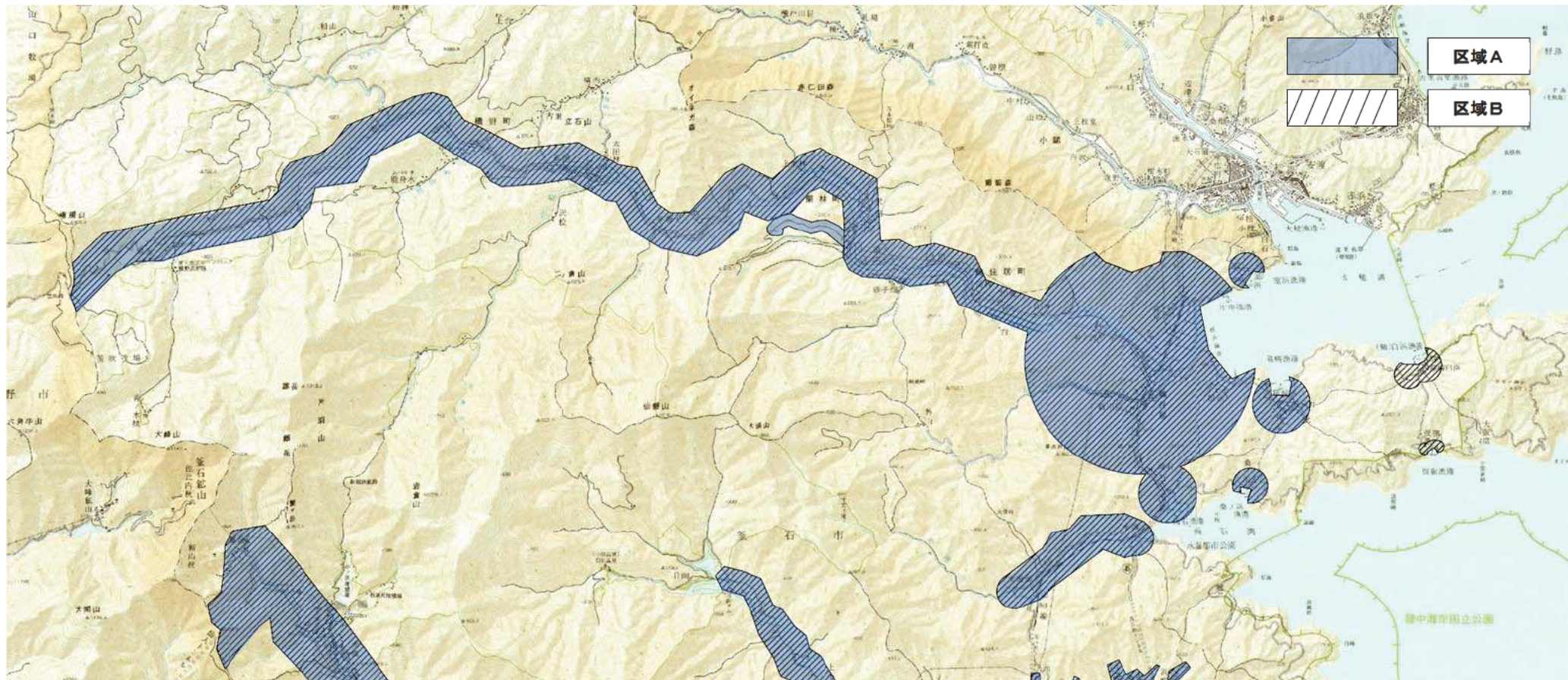
臼沢・寺野・桜木・小鎚地区  
地区復興産業集積区域

赤浜・安渡地区  
地区復興産業集積区域

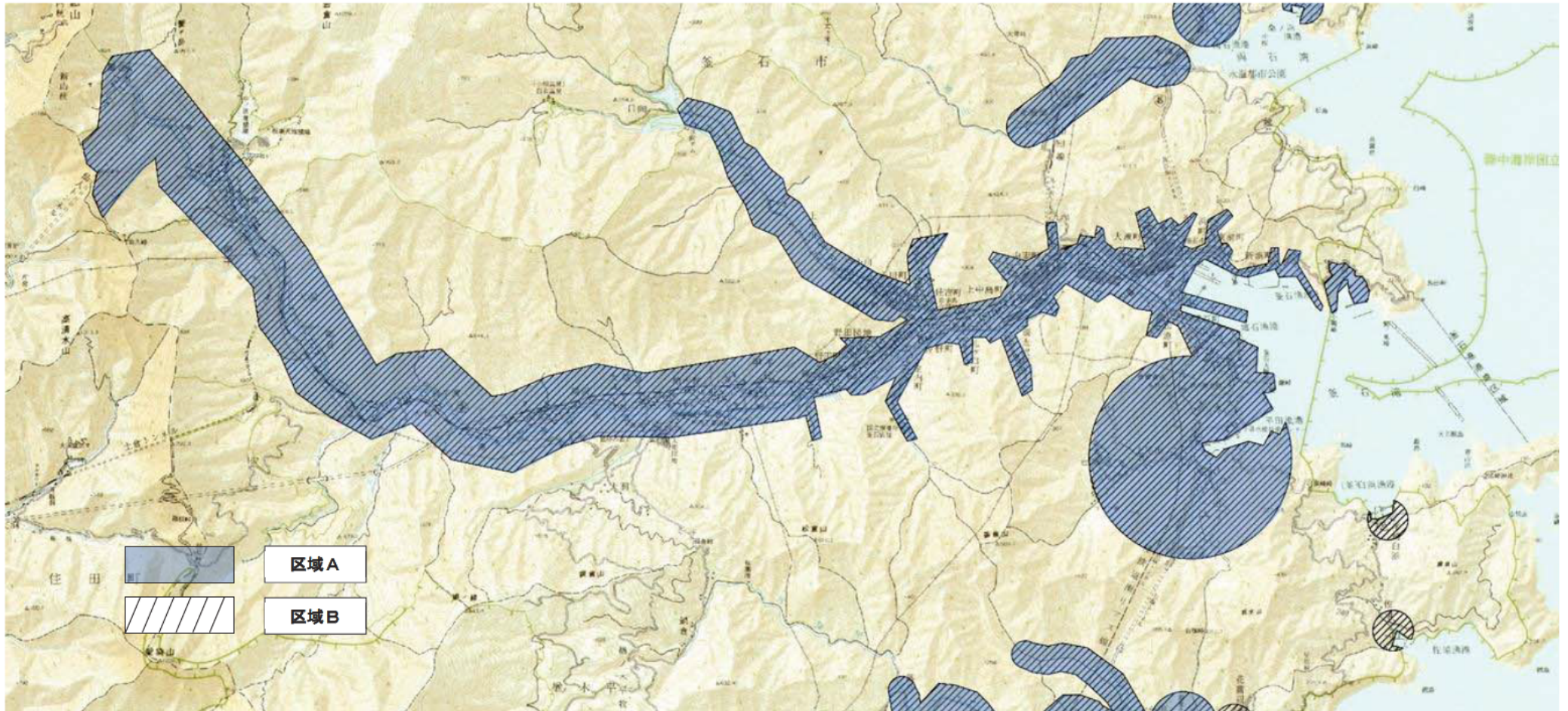
赤浜・安渡地区  
地区復興産業集積区域



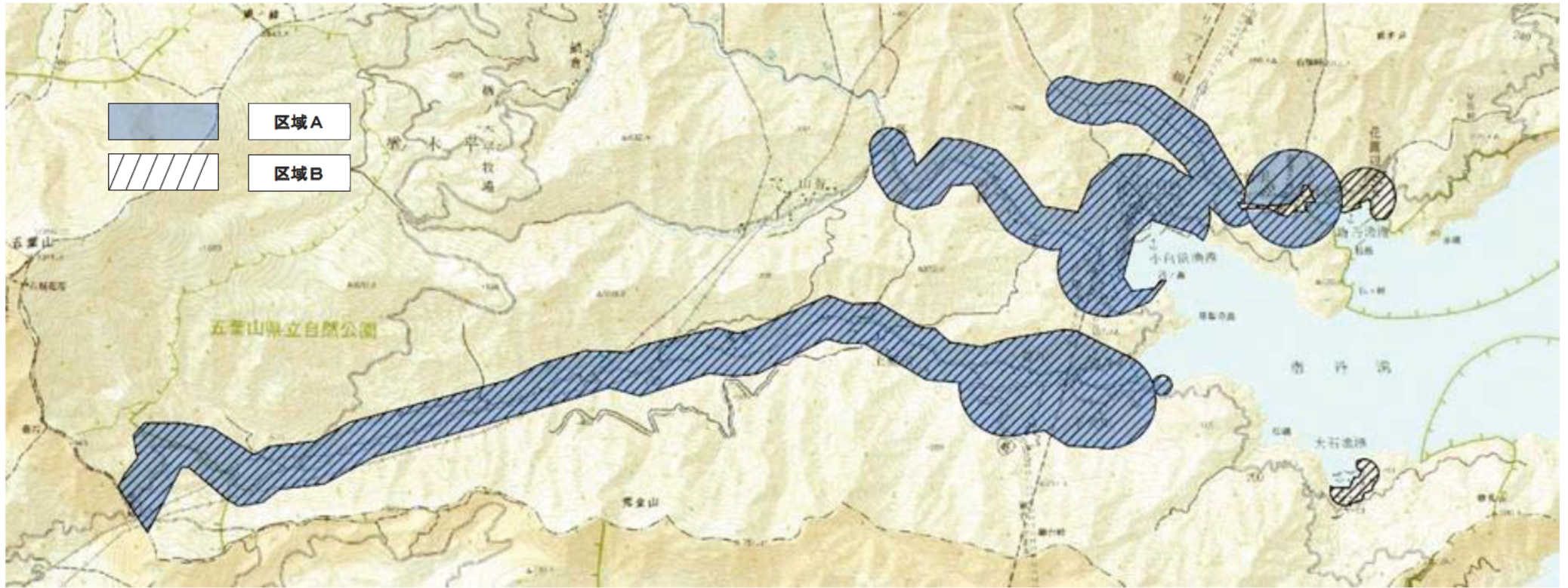
# 特定復興産業集積区域図（北部）



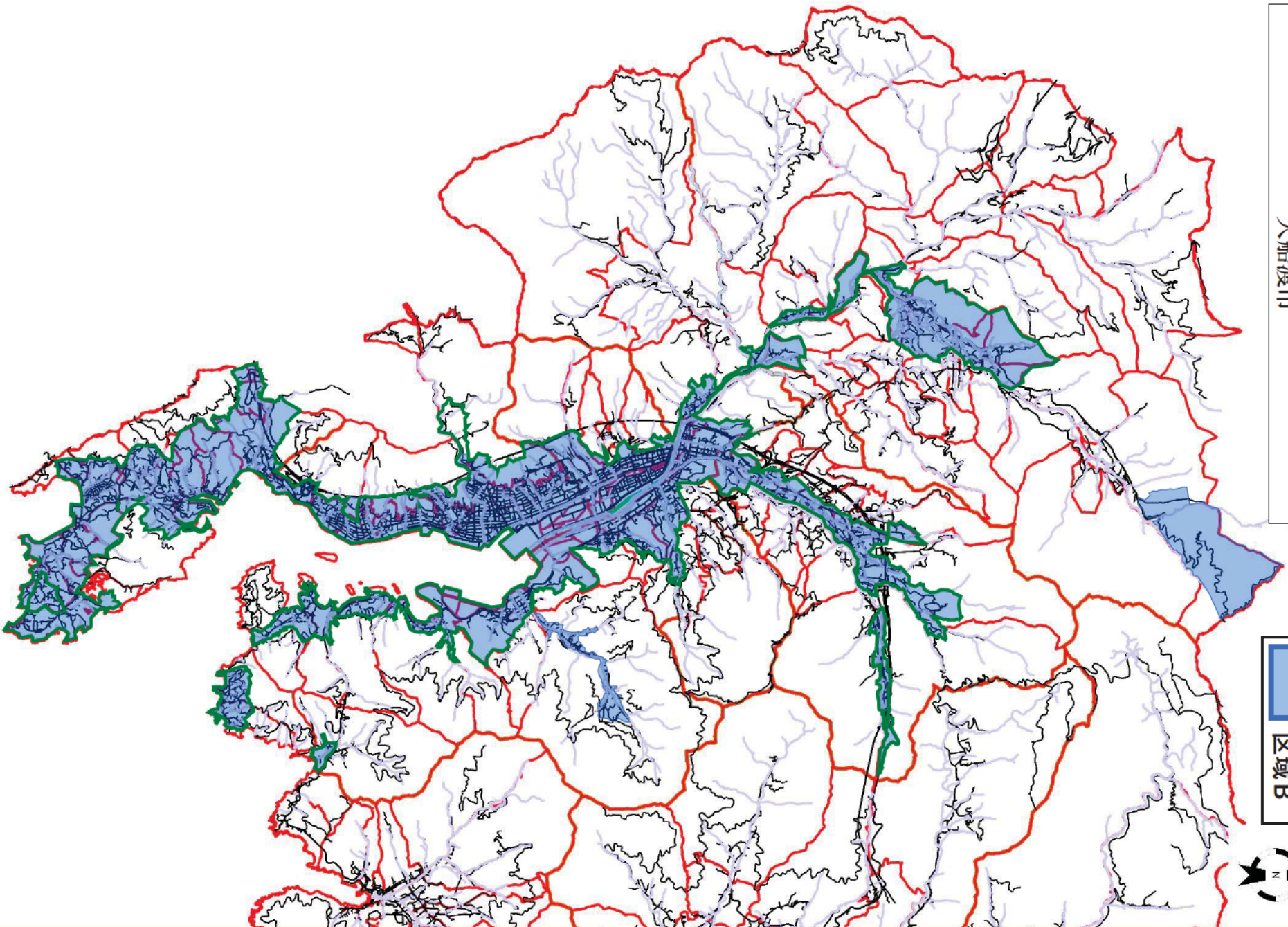
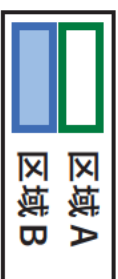
# 特定復興産業集積区域図（中央部）



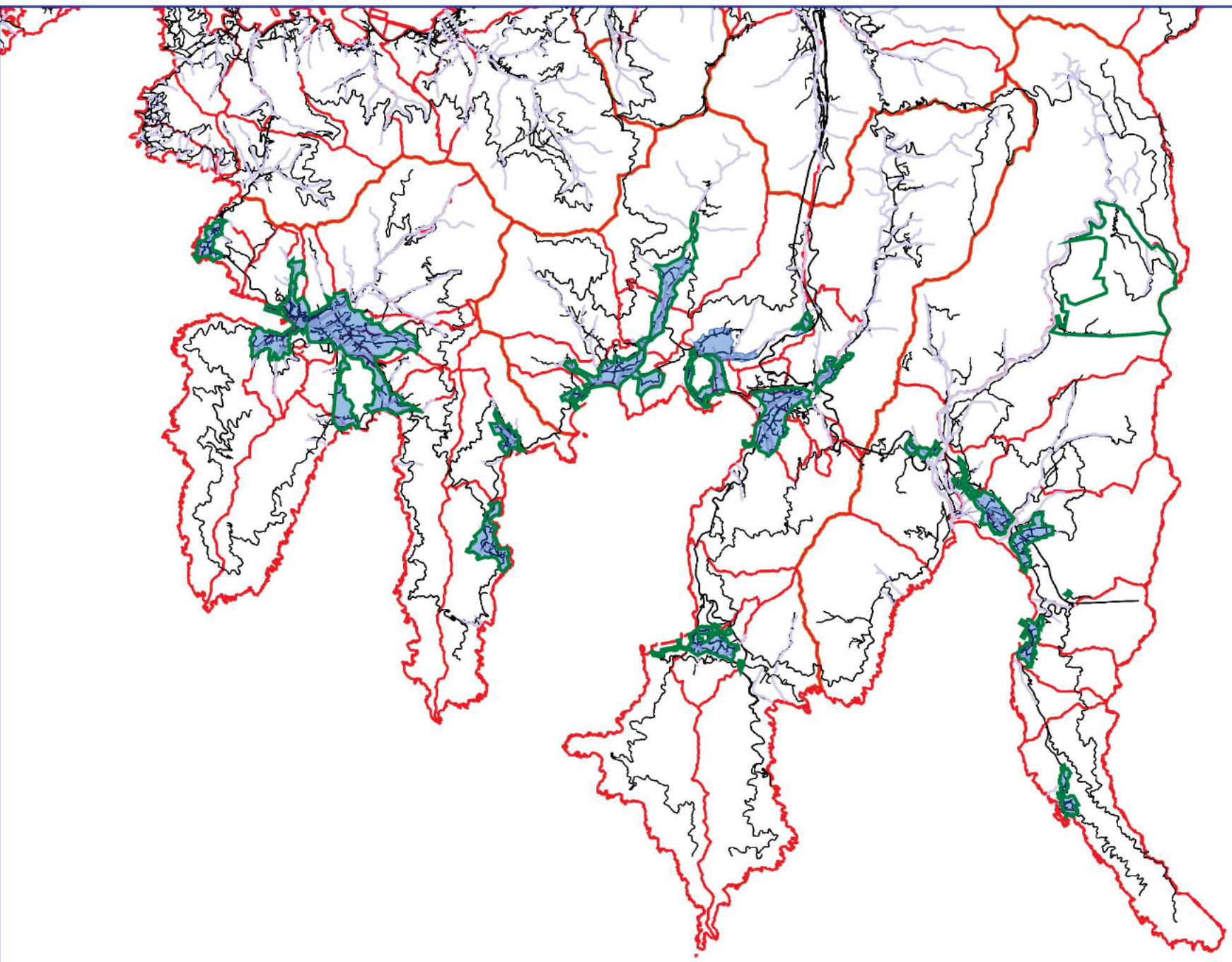
# 特定復興産業集積区域図（南部）



復興産業集積区域の範囲 (1/2 大船渡地区)  
大船渡市



復興産業集積区域の範囲 (2/2 三陸地区)  
大船渡市



# 陸前高田市復興産業集積区域

