

X - JG 60 - 1

| | | |
|-------|------|------|
| 久 市 市 | 60-3 | 60-4 |
| 九 戸 郡 | 60-2 | 60-2 |
| 野 田 村 | 60-3 | 60-4 |

被災状況を表すための記号
(津波により被災した建物、施設、植生、地形については、文字・記号とも灰色表記しています。)

| | |
|--|--------------------|
| | 流失または倒壊建物 |
| | 津波被災建物 |
| | 津波被災記号 (記号に丸囲み) |
| | 真幅道路【不明跡】 |
| | 普通鉄道【休止中】 |
| | 津波による崩落部 |
| | 新たに生じた水涯線 |

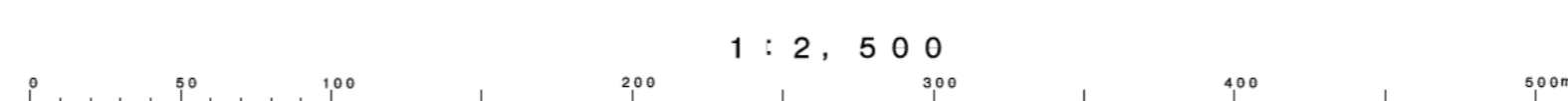
| 凡 例 | |
|-----|------|
| | 市町村界 |
| | 区域A |
| | 区域B |

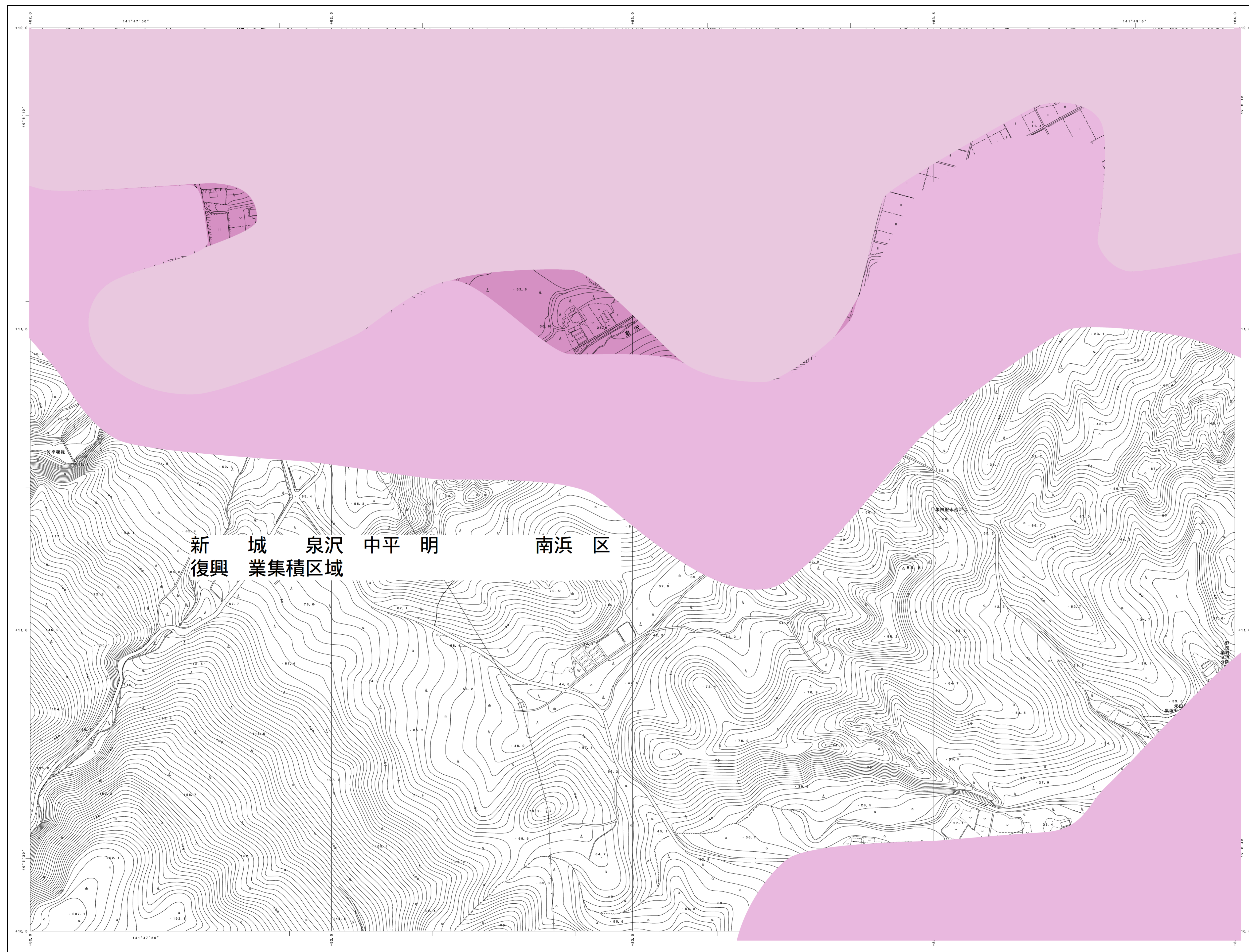
標高は平成14年国土交通省告示第9号の規定による数字標高
投影は横メルカトル法
図面に表示してある標高はキロメートル単位
方位は、北を0メートル間隔
図面に表示してある標高目盛りは10秒間隔
高さの基準は東京湾の平均海面
等高線の間隔は2メートル
【被災状況を表すために表示した「流失・倒壊家屋」等の記号等は、被災直前の状況を表すものではありません。また、位置の精度が現況地図と同等ではない場合があります。】

X - JG 60 - 1

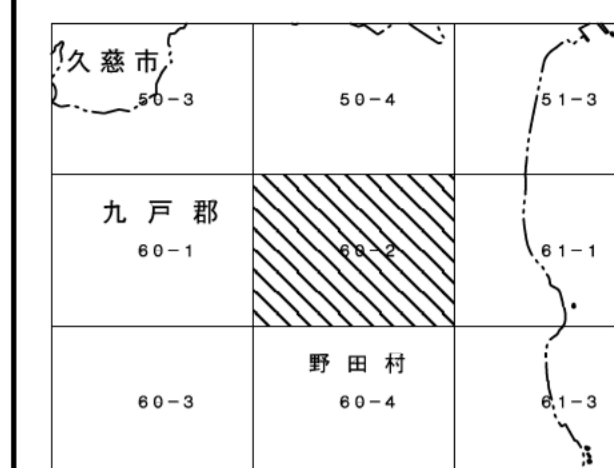
平成23年測量
1. (1)平成23年6月撮影空中写真(久島地区)
2.平成23年8月現地調査

著作権所有兼発行者 国土地理院
許可番号 国測発第236





X - JG 60 - 2



被災状況を表すための記号
 (津波により被災した建物、施設、植生、地形については、文字・記号とも灰色表記しています。)

- 流失または倒壊建物
- 津波被災建物
- 津波被災記号 (記号に丸囲み)
- 真幅道路 [不詳線]
- 普通鉄道 [休止中]
- 津波による崩落部
- 新たに生じた水涯線

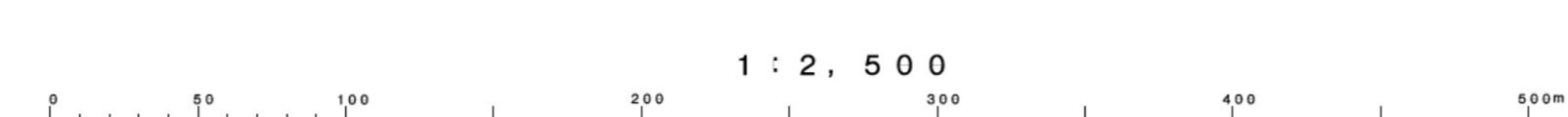
| 凡 例 | |
|-----|------|
| | 市町村界 |
| | 区域A |
| | 区域B |

標高は平成14年国土交通省告示第9号の規定による第二次水準
 投影は横メルカトル法
 図面に表示してある標高はキロメートル単位
 方位は0.5メートル間隔
 図面に表示してある標高目盛りは10秒間隔
 高さの基準は東京湾の平均海面
 等高線の間隔は2メートル
 【被災状況を表すために表示した「流失・倒壊家屋」等の記号等は、震災直前の状況を表すものではありません。また、位置の精度が現況地図と同等ではない場合があります。】

X - JG 60 - 2

平成23年測量
 1. (1) 平成23年6月撮影空中写真(久島地区)
 2. 平成23年8月現地調査

著作権所有兼発行者 国土地理院
 〒700-8501 広島県広島市東区本町1-1-1



1:2,500