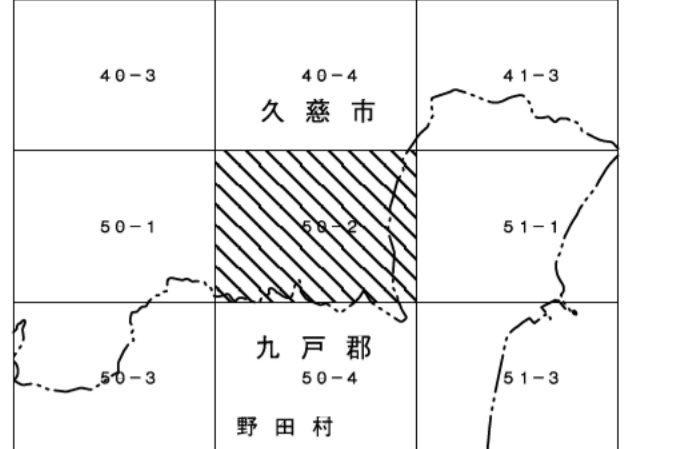


X - JG 50 - 2



被災状況を表すための記号
(津波により被災した建物、施設、植生、地形については、文字・記号とも灰色表記しています。)

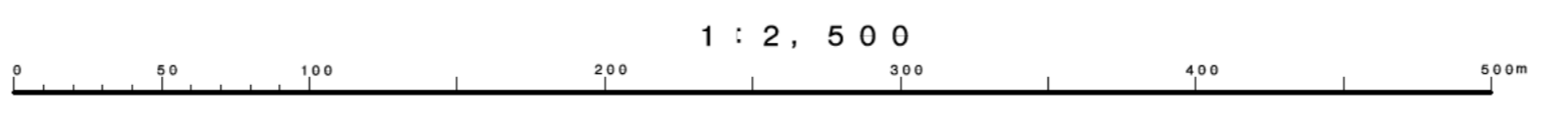
- 流失または倒壊建物
- 津波被災建物
- 津波被災記号 (記号に丸囲み)
- 真綿道路 [不詳跡]
- 普通鉄道 [休止中]
- 津波による崩落部
- 新たに生じた水涯線

凡 例	
	市町村界
	区域A
	区域B

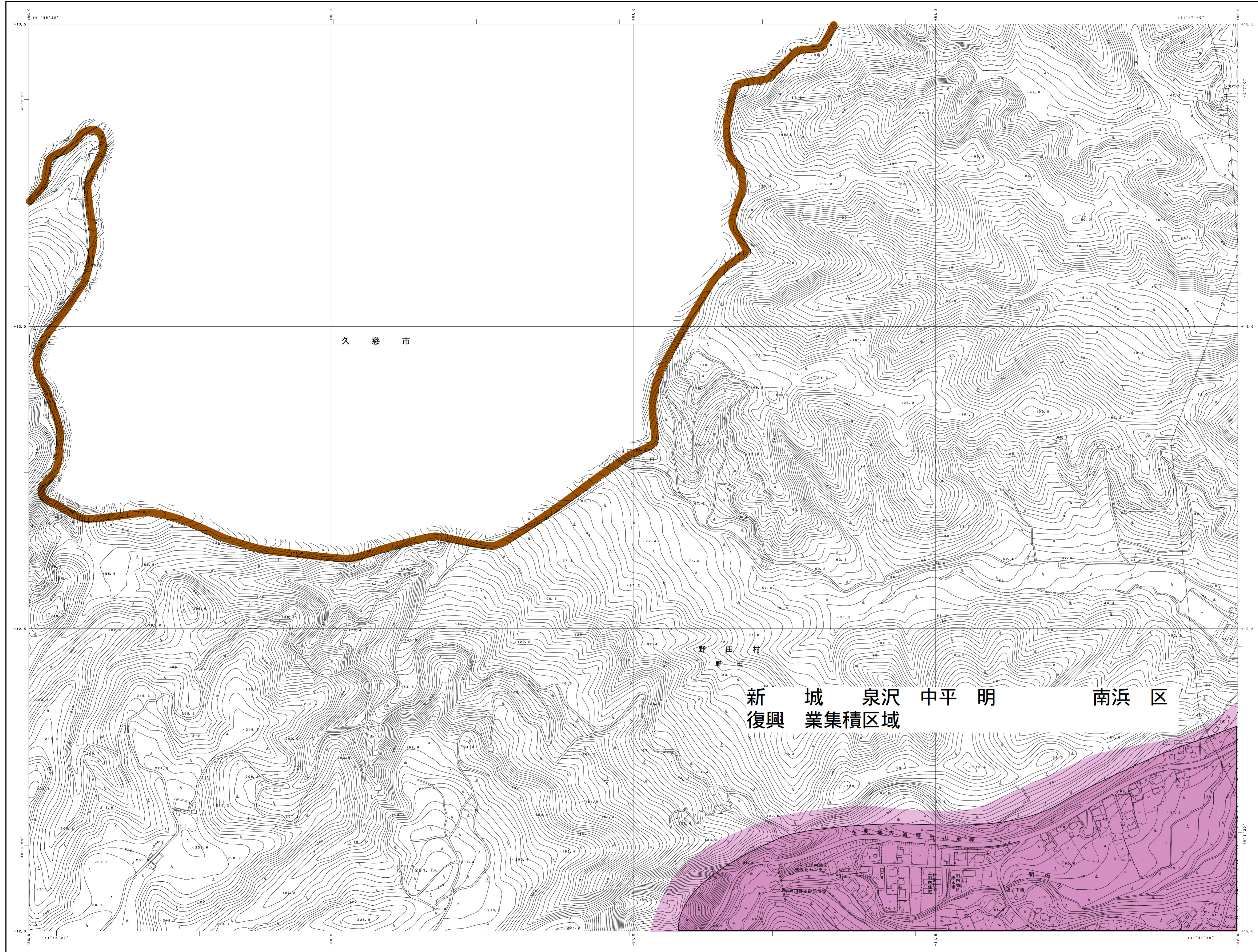
標高は平成14年国土交通省告示第9号の規定による第二次水準
投影は横メルカトル図法
図面に表示してある標高はキロメートル単位
方位は0.5メートル間隔
図面に表示してある経緯度目盛りは10秒間隔
高さの基準は東京湾の平均海面
等高線の間隔は2メートル
【被災状況を表すために表示した「流失・倒壊家屋」等の記号等は、震災直前の状況を表すものではありません。また、位置の精度が現況地図と同等ではない場合があります。】

X - JG 50 - 2

平成23年測量
1. (1) 平成23年6月撮影空中写真(久慈地区)
(1)
2. 平成23年8月現地調査



著作権所有兼発行者 国土地理院
作成 2023年8月



X - JG 50 - 3

50-2	久慈市	50-2
50-4	野田村	50-4
60-2	九戸郡	60-2

被災状況を表すための記号
(津波により被災した建物、施設、植生、地形については、文字・記号とも灰色表記しています。)

- 流失または倒壊建物
- 津波被災建物
- 津波被災記号 (記号に丸囲み)
- 真幅道路 [不詳線]
- 普通鉄道 [休止中]
- 津波による崩落部
- 新たに生じた水涯線

凡 例	
	市町村界
	区域A
	区域B

本図は平成14年国土交通省告示第9号の規定による第二次測量投影は横メルカトル変法図形に於いてある標高はキロメートル単位で表示し、その間隔は図形に於いてある標高目盛りは10秒間隔の基準は東京湾の平均海面である。また、図面の精度が現況地図と同等ではない場合があります。

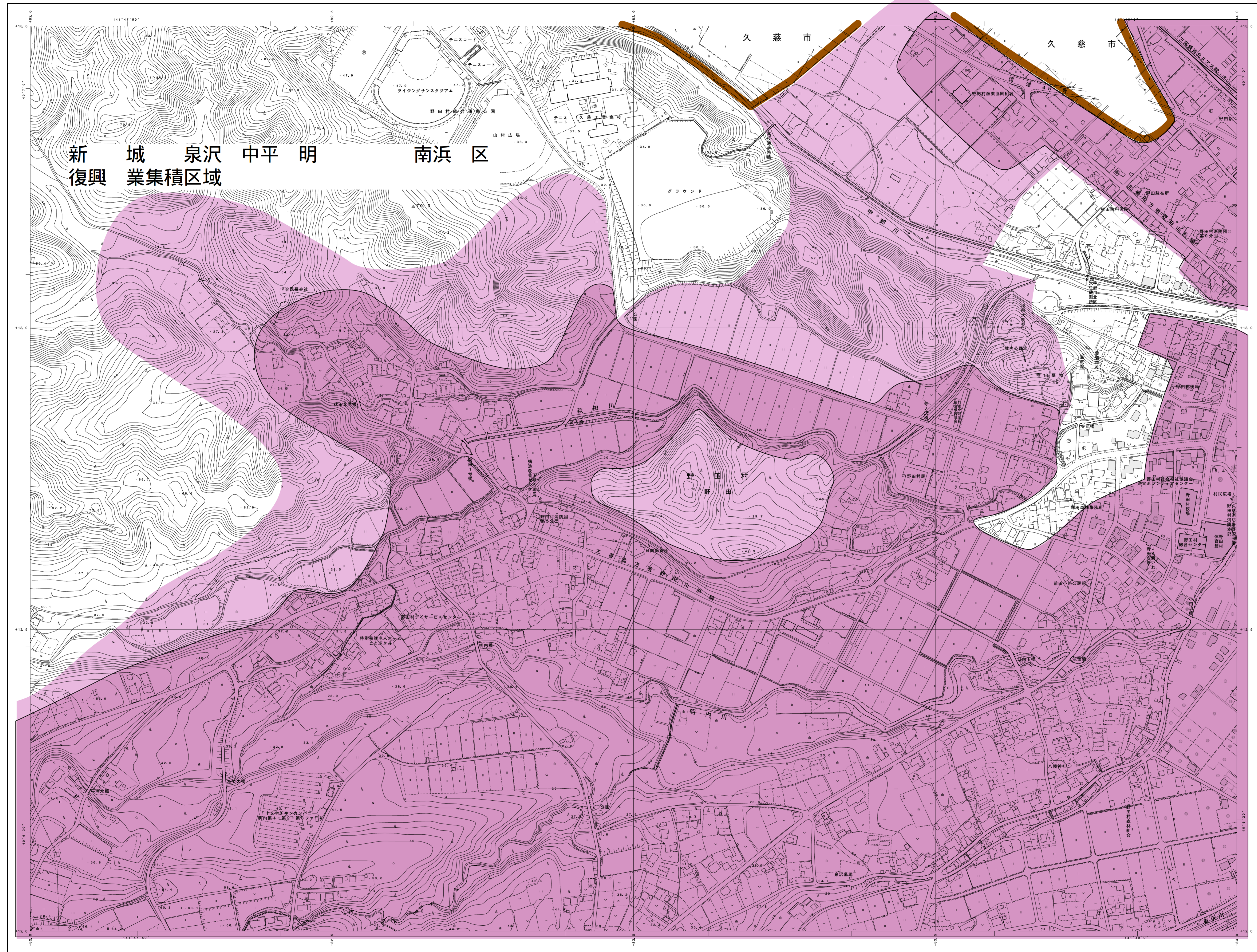
X - JG 50 - 3

平成23年測量
1. (1) 平成23年6月撮影空中写真(久慈地区)
2. 平成23年8月現地調査

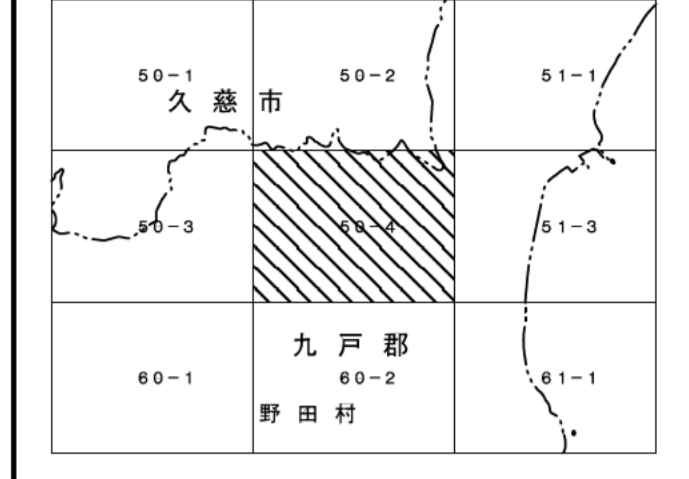
著作権所有兼発行者 国土地理院
許可なく複製を禁ず

1:2,500





X - JG 50 - 4



被災状況を表すための記号
(津波により被災した建物、施設、植生、地形については、文字・記号とも灰色表記しています。)

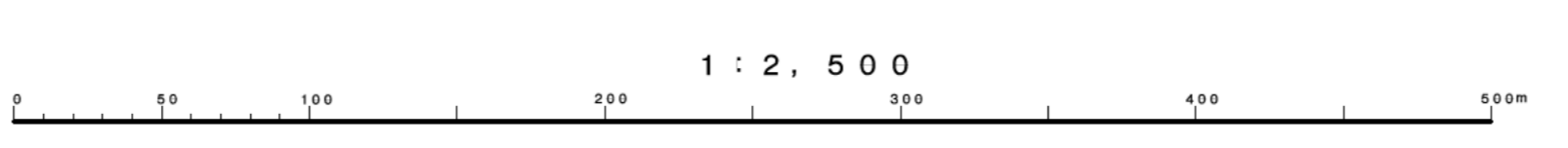
- 流失または倒壊建物
- 津波被災建物
- 津波被災記号 (記号に丸囲み)
- 真幅道路 [不明瞭]
- 普通鉄道 [休止中]
- 津波による崩落部
- 新たに生じた水涯線

凡 例	
	市町村界
	区域A
	区域B

本図は平成14年国土交通省告示第9号の規定による第二次地形図の投影はメルカトル図法、図影に表してある標高はキロメートル単位、距離はメートル、面積は平方メートル、図影に表してある経緯度目盛りは10秒間隔、高さの基準は東京湾の平均海面、等高線の間隔は2メートル、【被災状況を表すために表示した「流失・倒壊家屋」等の記号等は、被災直前の状況を表すものではありません。また、位置の精度が現況地図と同等ではない場合があります。】

X - JG 50 - 4

平成23年測量
1. (1) 平成23年6月撮影空中写真(久慈地区)
2. 平成23年8月現地調査



著作権所有 発行 国土地理院
作成 2023年8月