

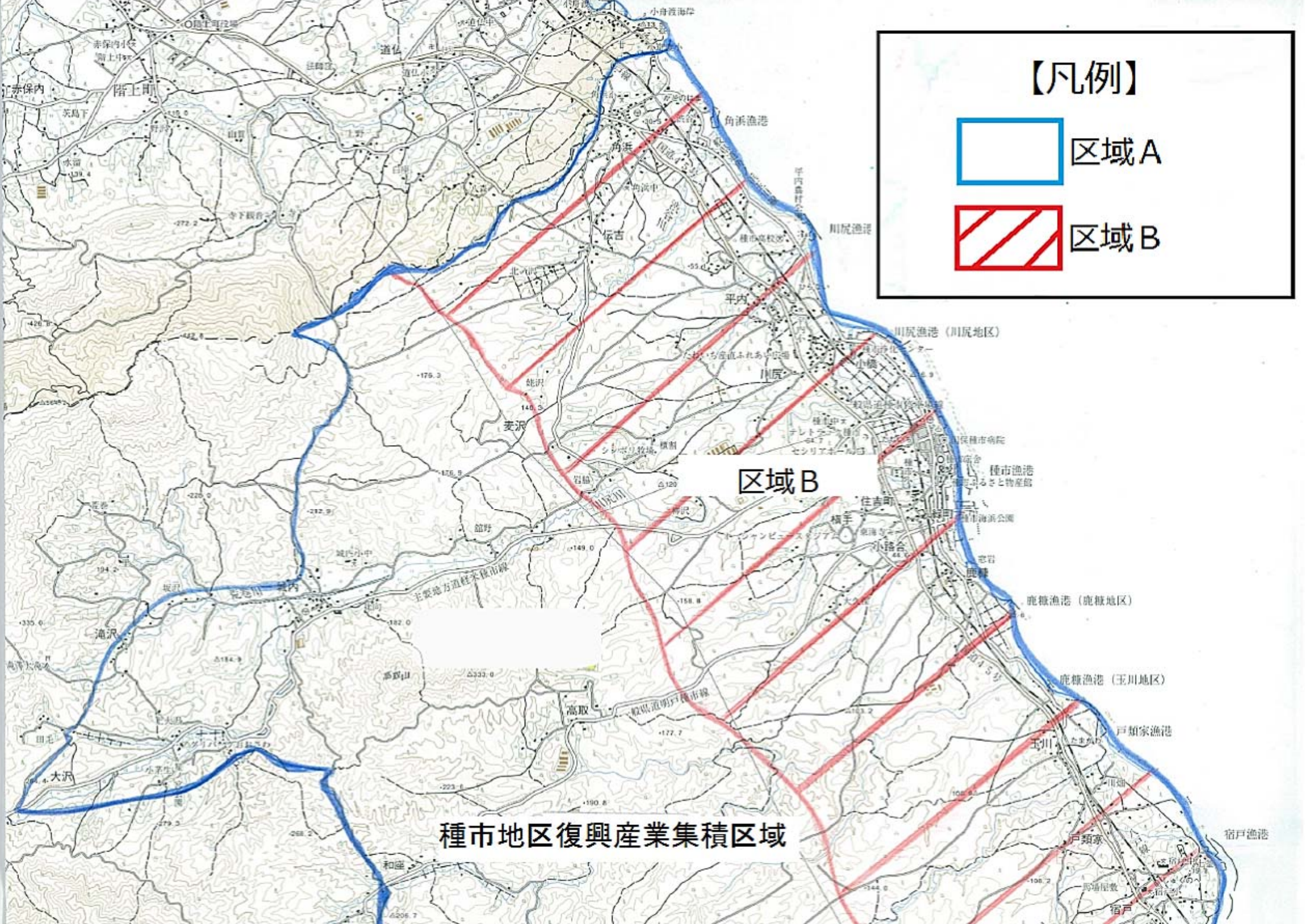
【凡例】



区域A



区域B



区域B

種市地区復興産業集積区域

宿戸漁港

戸類家

戸類家

玉川

高取

和座

大沢

滝沢

滝沢

滝沢

滝沢

滝沢

滝沢

滝沢

滝沢

滝沢

滝沢

滝沢

滝沢

鹿糠漁港

鹿糠漁港

鹿糠漁港

鹿糠漁港

鹿糠漁港

鹿糠漁港

鹿糠漁港

鹿糠漁港

鹿糠漁港

鹿糠漁港

鹿糠漁港

鹿糠漁港

鹿糠漁港

鹿糠漁港

鹿糠漁港

鹿糠漁港

鹿糠漁港

鹿糠漁港

鹿糠漁港

川尻漁港

川尻漁港

川尻漁港

川尻漁港

川尻漁港

川尻漁港

川尻漁港

川尻漁港

川尻漁港

川尻漁港

川尻漁港

川尻漁港

川尻漁港

川尻漁港

川尻漁港

川尻漁港

川尻漁港

川尻漁港

川尻漁港

角浜漁港

角浜漁港

角浜漁港

角浜漁港

角浜漁港

角浜漁港

角浜漁港

角浜漁港

角浜漁港

角浜漁港

角浜漁港

角浜漁港

角浜漁港

角浜漁港

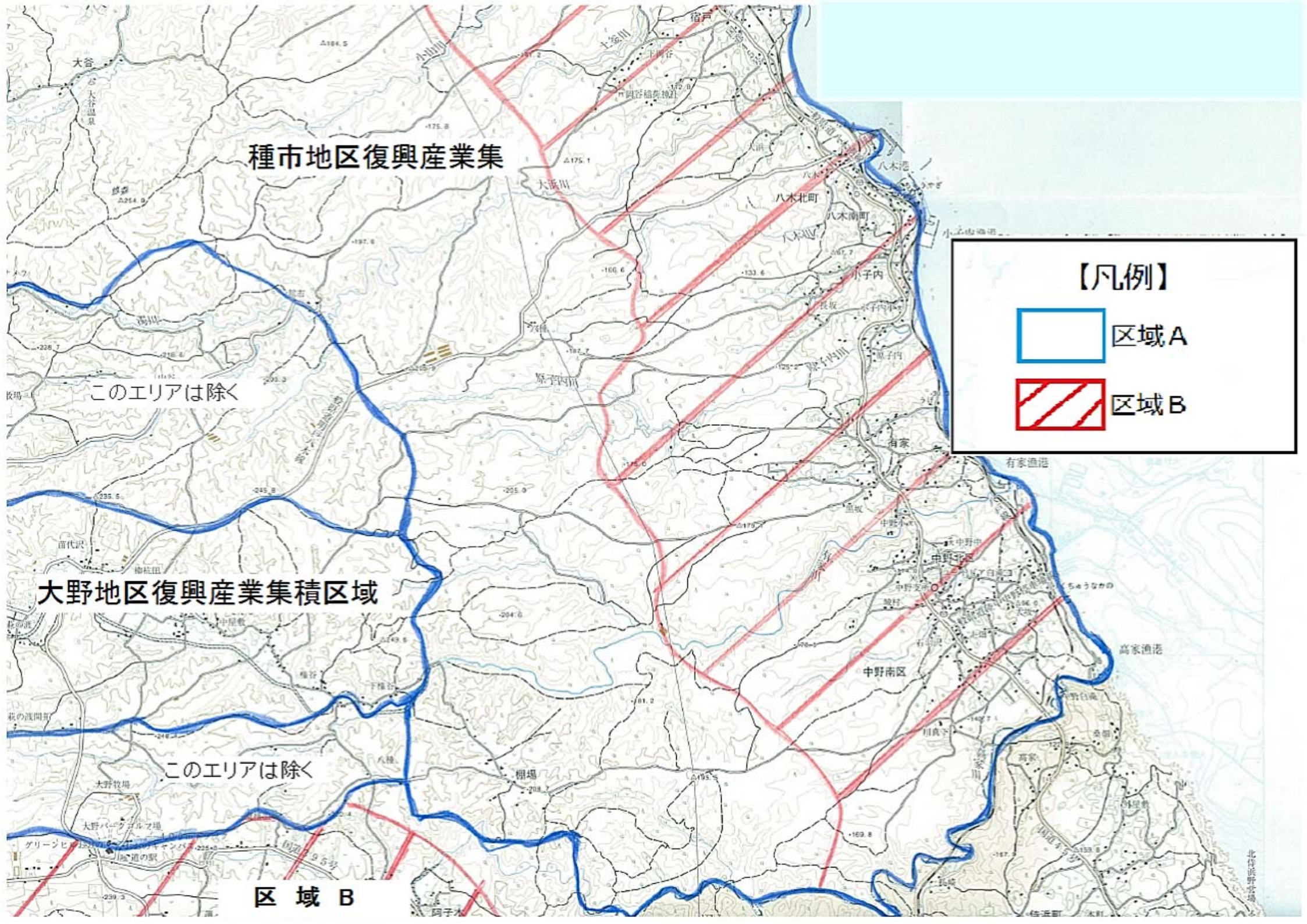
角浜漁港

角浜漁港

角浜漁港

角浜漁港

角浜漁港



種市地区復興産業集

このエリアは除く

大野地区復興産業集積区域

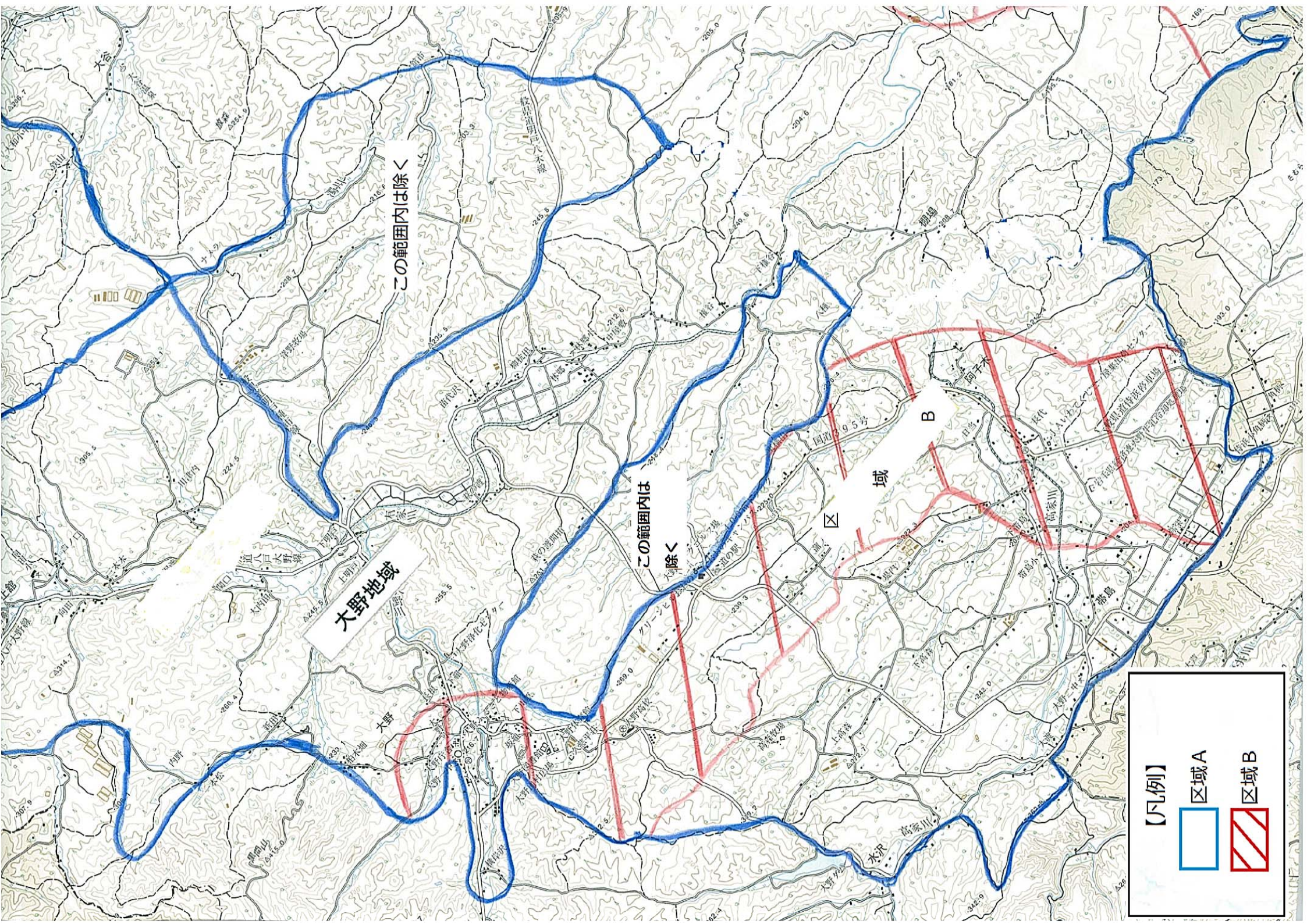
このエリアは除く

区域 B

【凡例】

- 区域 A
- ▨ 区域 B

北信濃野宮





この範囲内は除く

大野地域

この範囲内は除く

区域B

【凡例】

	区域A
	区域B

種市地区復興産業集積区域

このエリアは除く

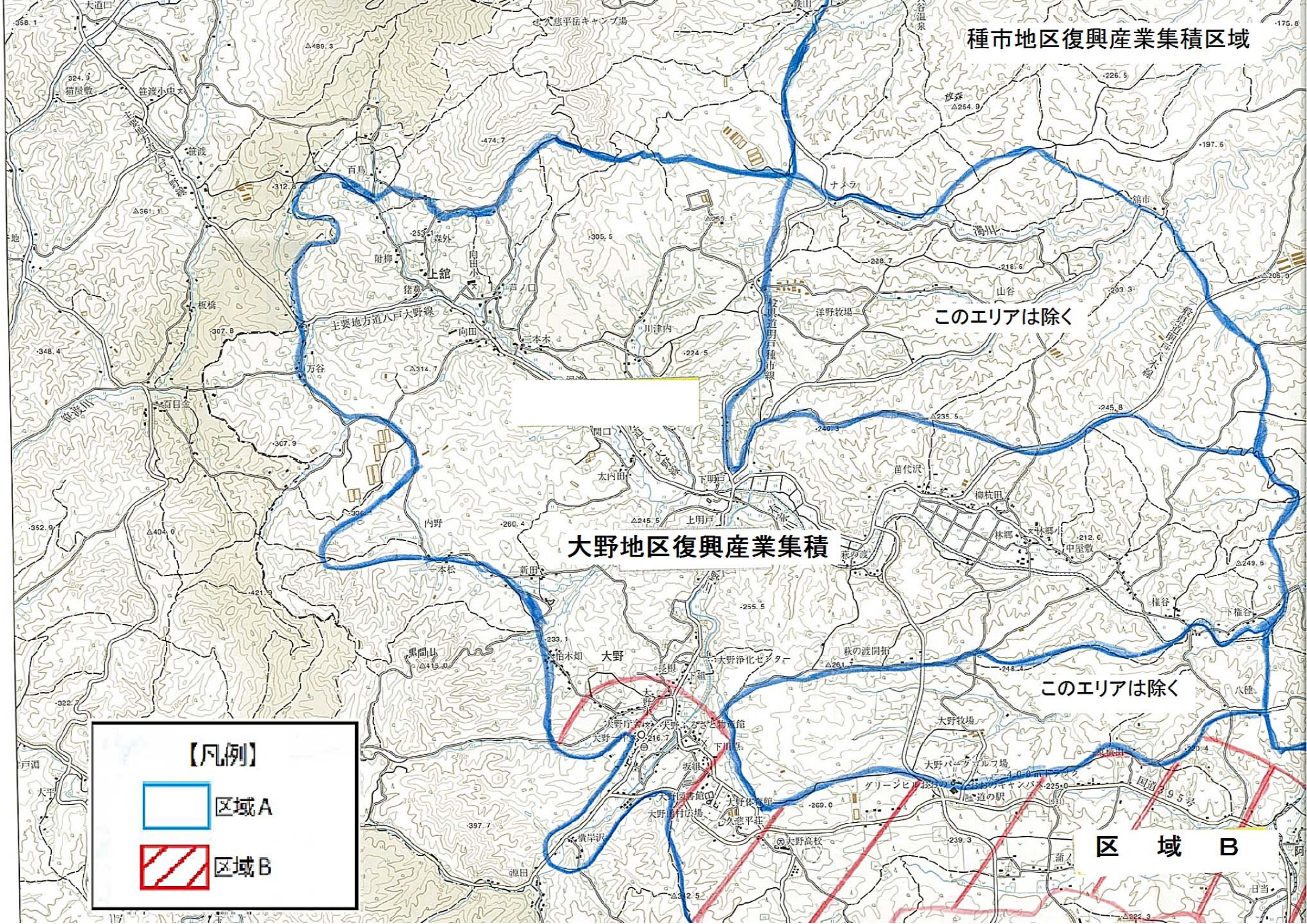
大野地区復興産業集積

このエリアは除く

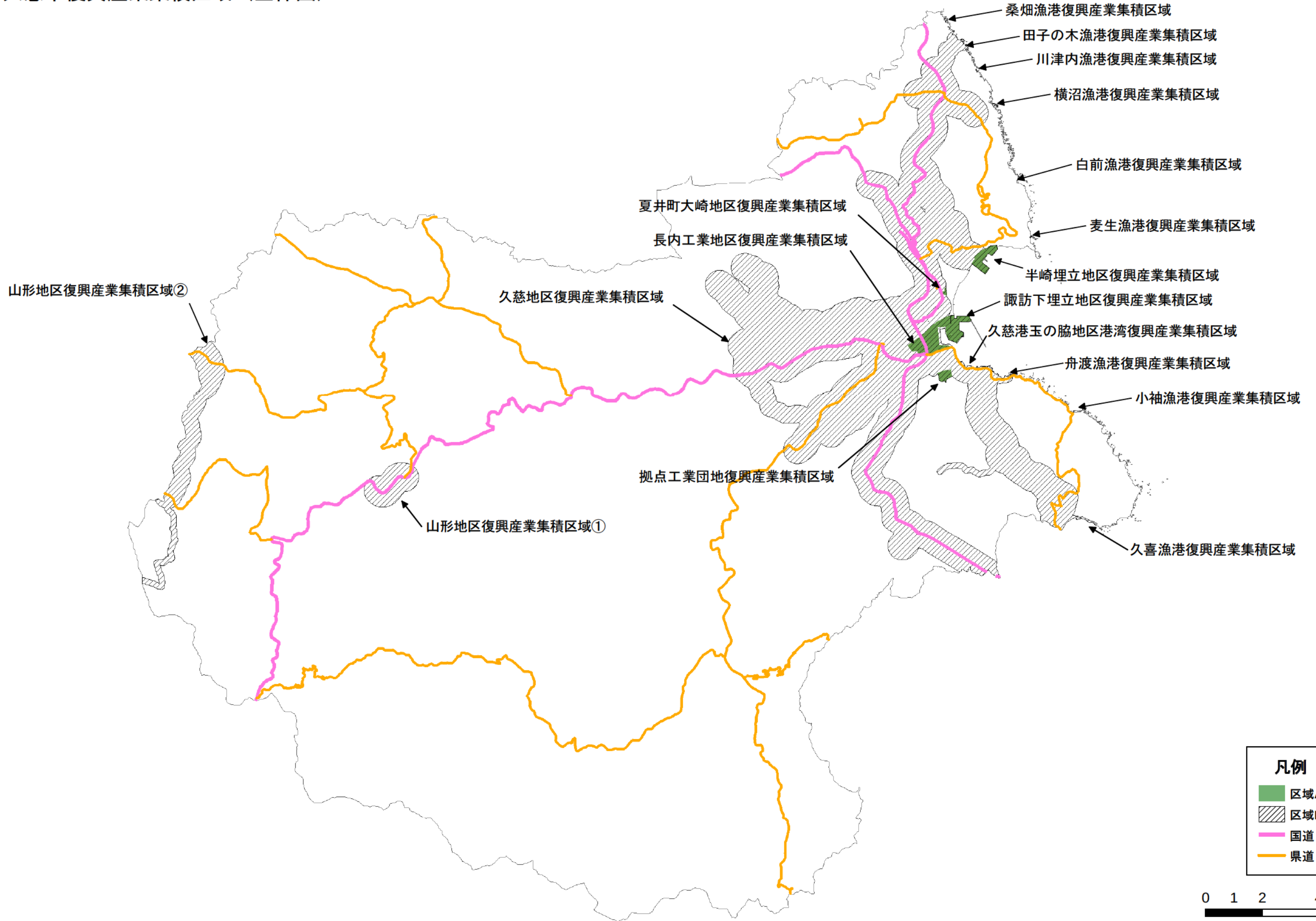
区域 B

【凡例】

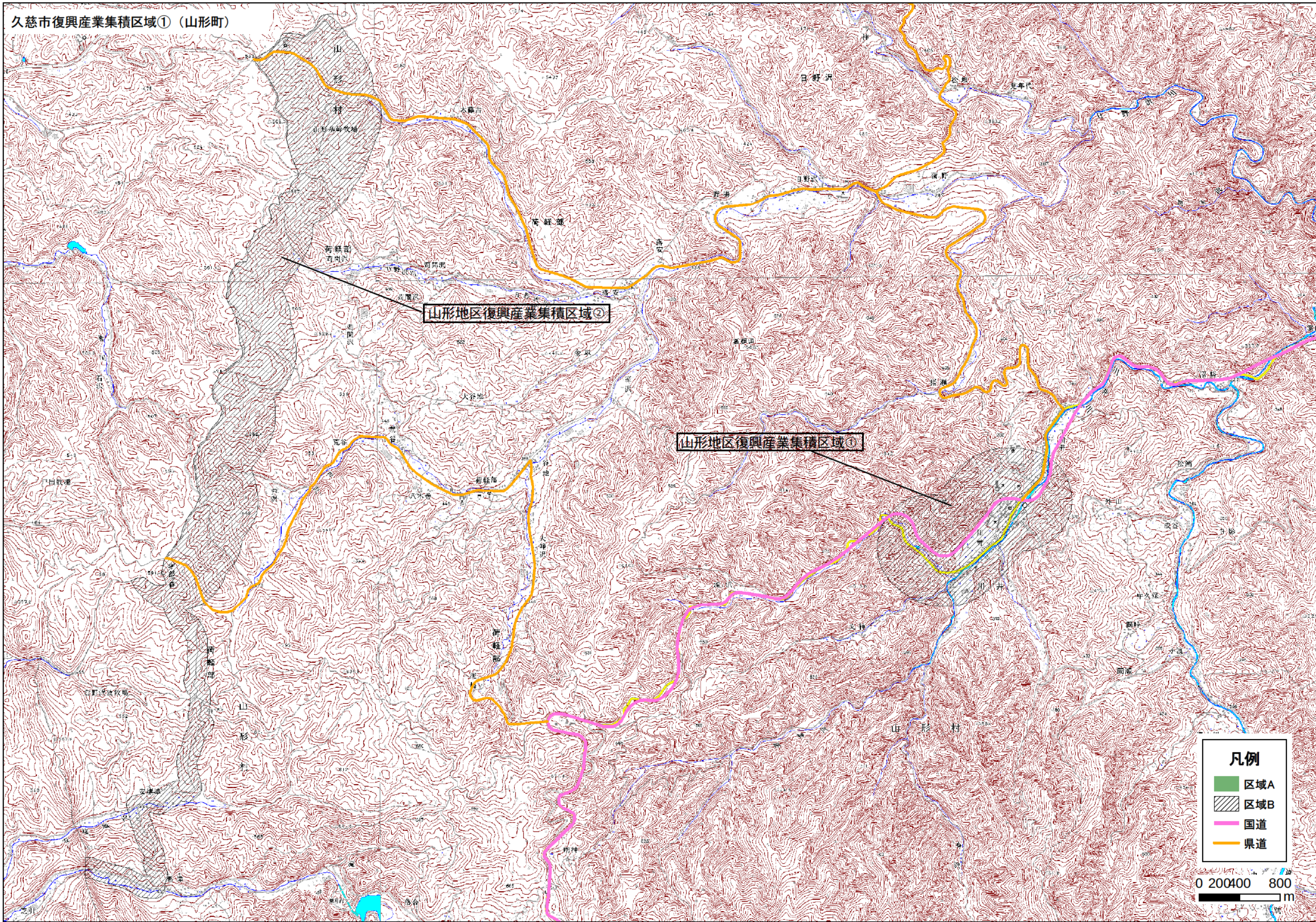
- 区域 A
- 区域 B



久慈市復興産業集積区域（全体図）



久慈市復興産業集積区域①（山形町）



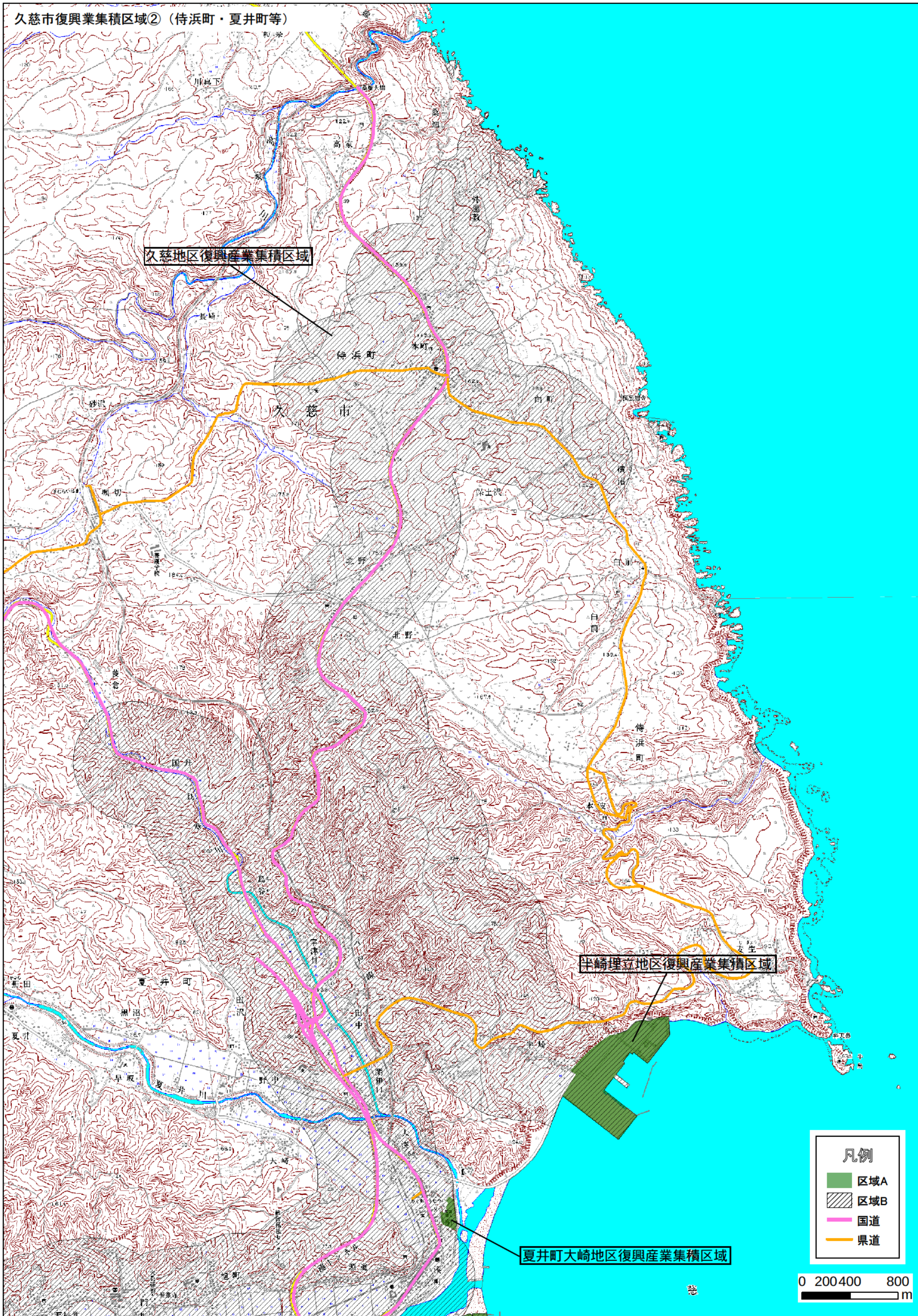
山形地区復興産業集積区域②

山形地区復興産業集積区域①

- 凡例
- 区域A
 - 区域B
 - 国道
 - 県道

0 20 40 80 m

久慈市復興業集積区域②（侍浜町・夏井町等）



久慈地区復興産業集積区域

半崎埋立地区復興産業集積区域

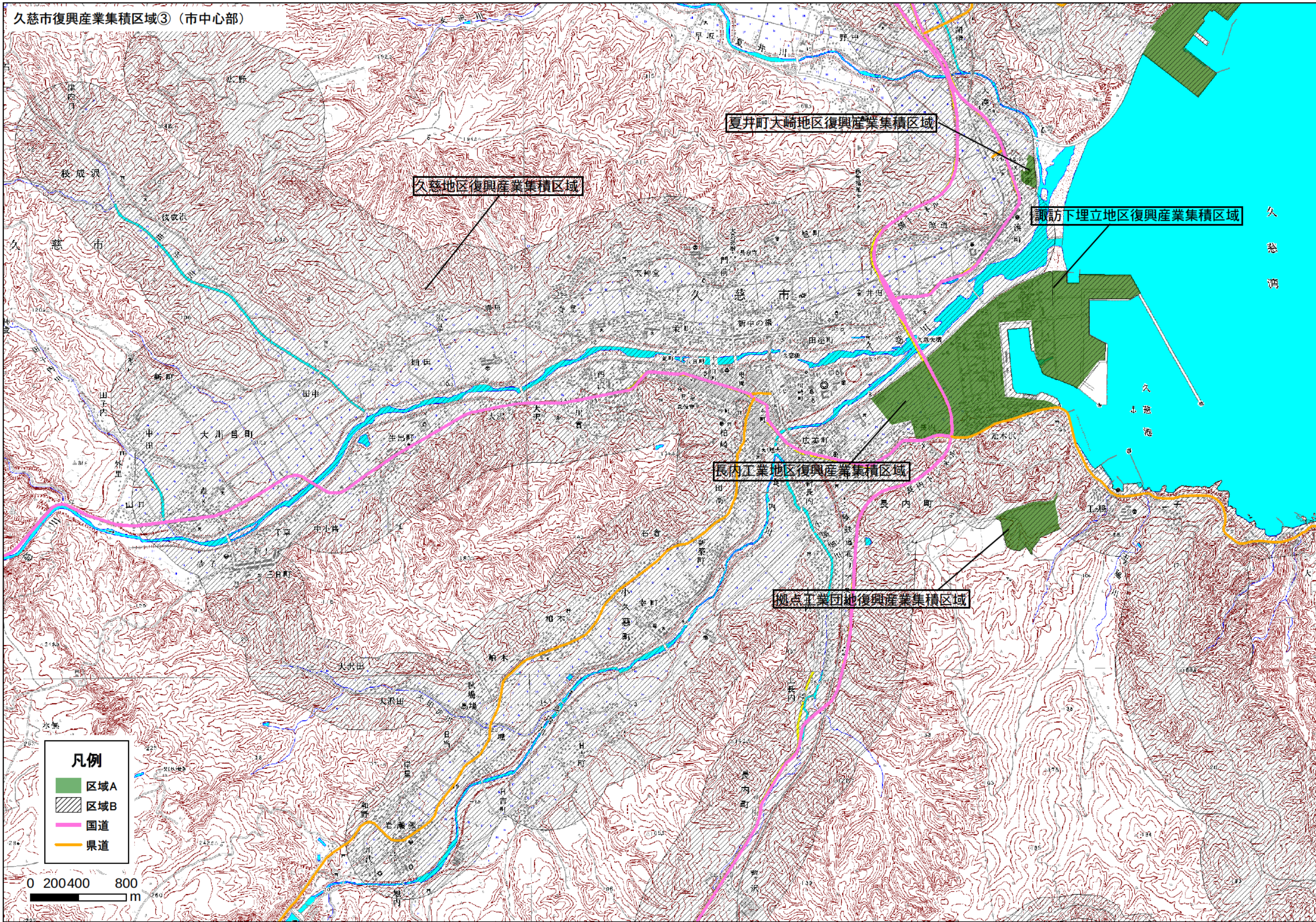
夏井町大崎地区復興産業集積区域

凡例

- 区域A
- 区域B
- 国道
- 県道

0 200 400 800 m

久慈市復興産業集積区域③（市中心部）



久慈地区復興産業集積区域

夏井町大崎地区復興産業集積区域

諏訪下埋立地区復興産業集積区域

長内工業地区復興産業集積区域

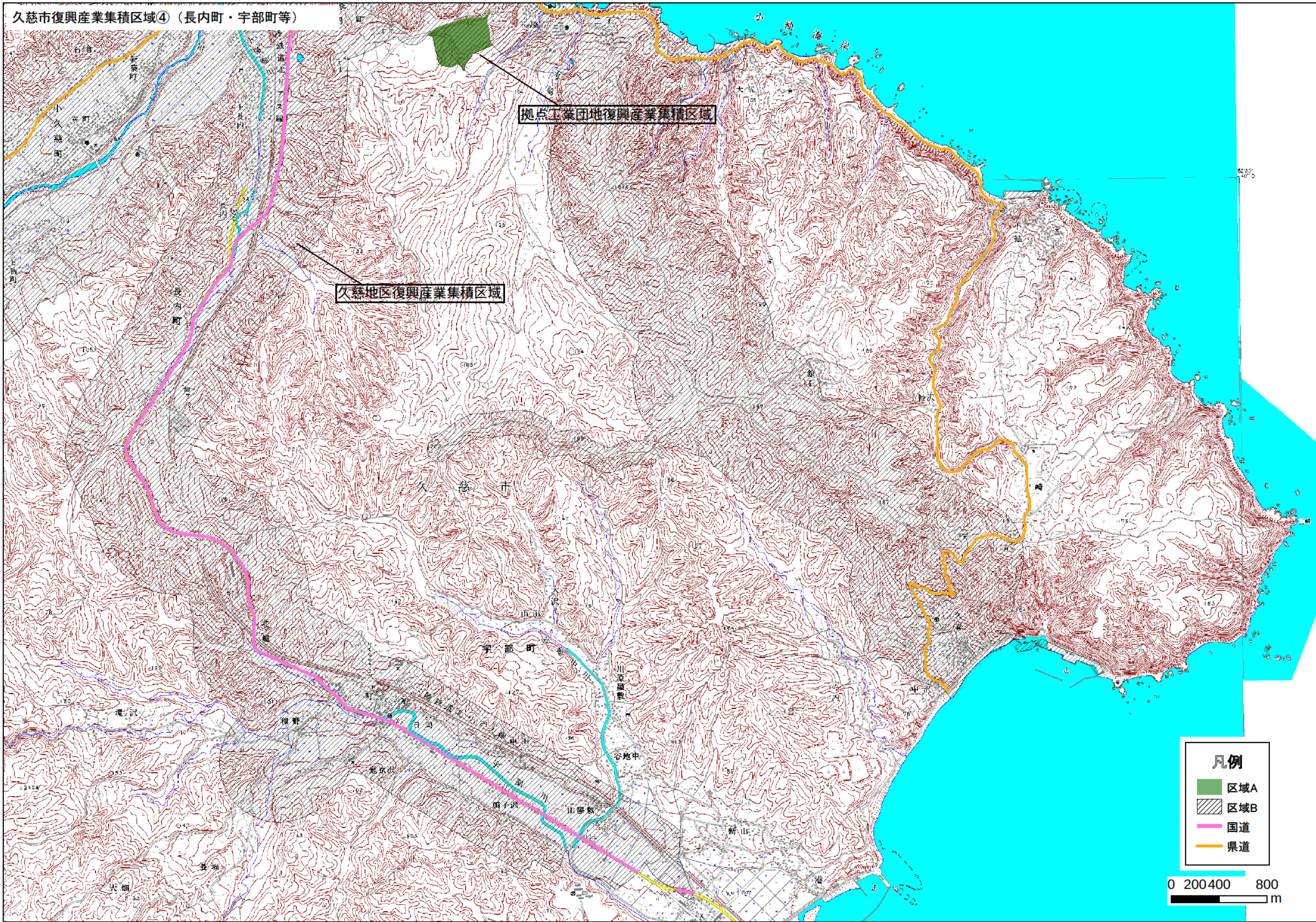
拠点工業団地復興産業集積区域

凡例

- 区域A
- 区域B
- 国道
- 県道

0 200 400 800
m

久慈市復興産業集積区域④（長内町・宇部町等）



拠点工業団地復興産業集積区域

久慈地区復興産業集積区域

凡例

- 区域A
- 区域B
- 国道
- 県道

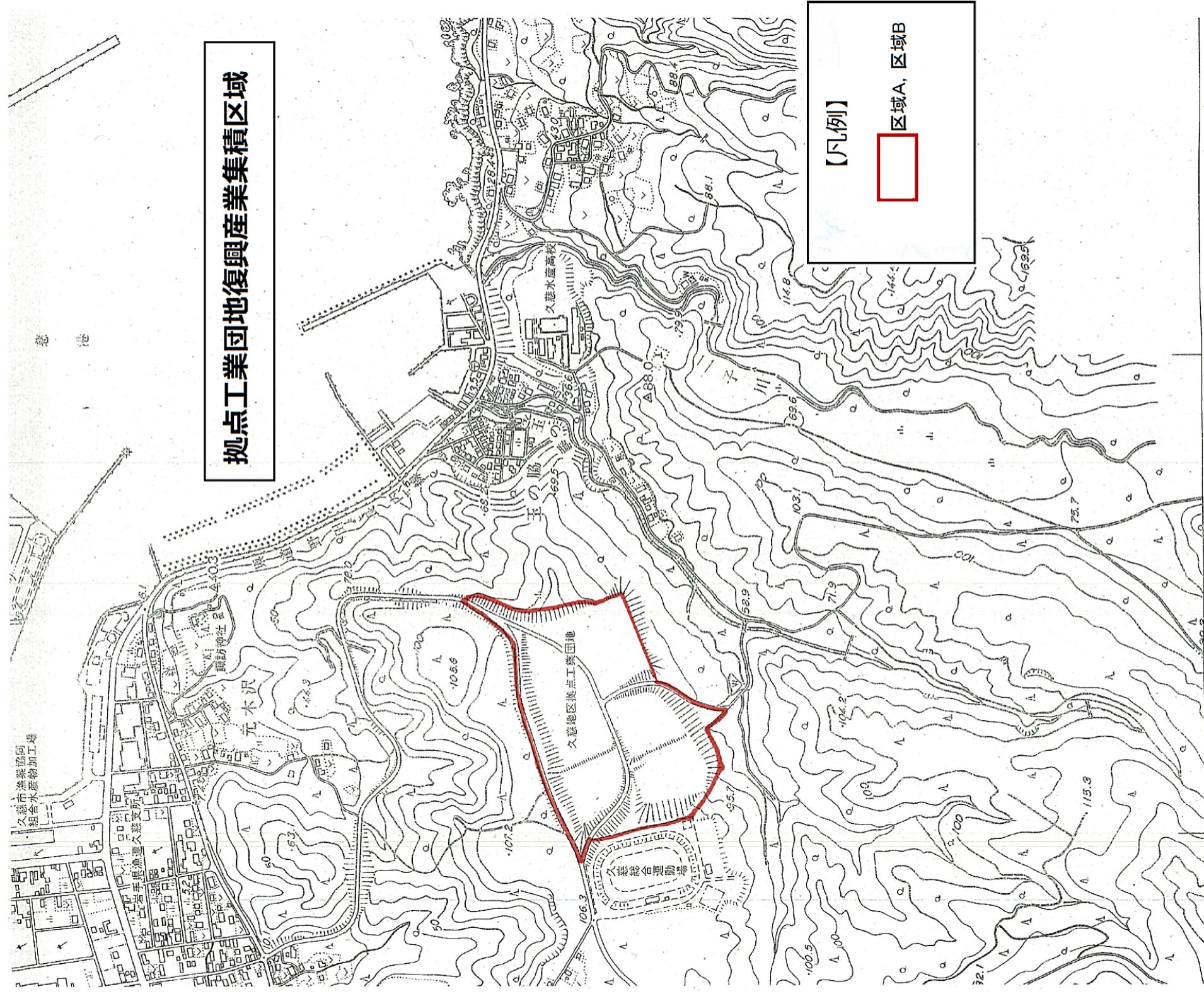
0 200 400 800
m

拠点工業団地復興産業集積区域

【凡例】



区域A, 区域B

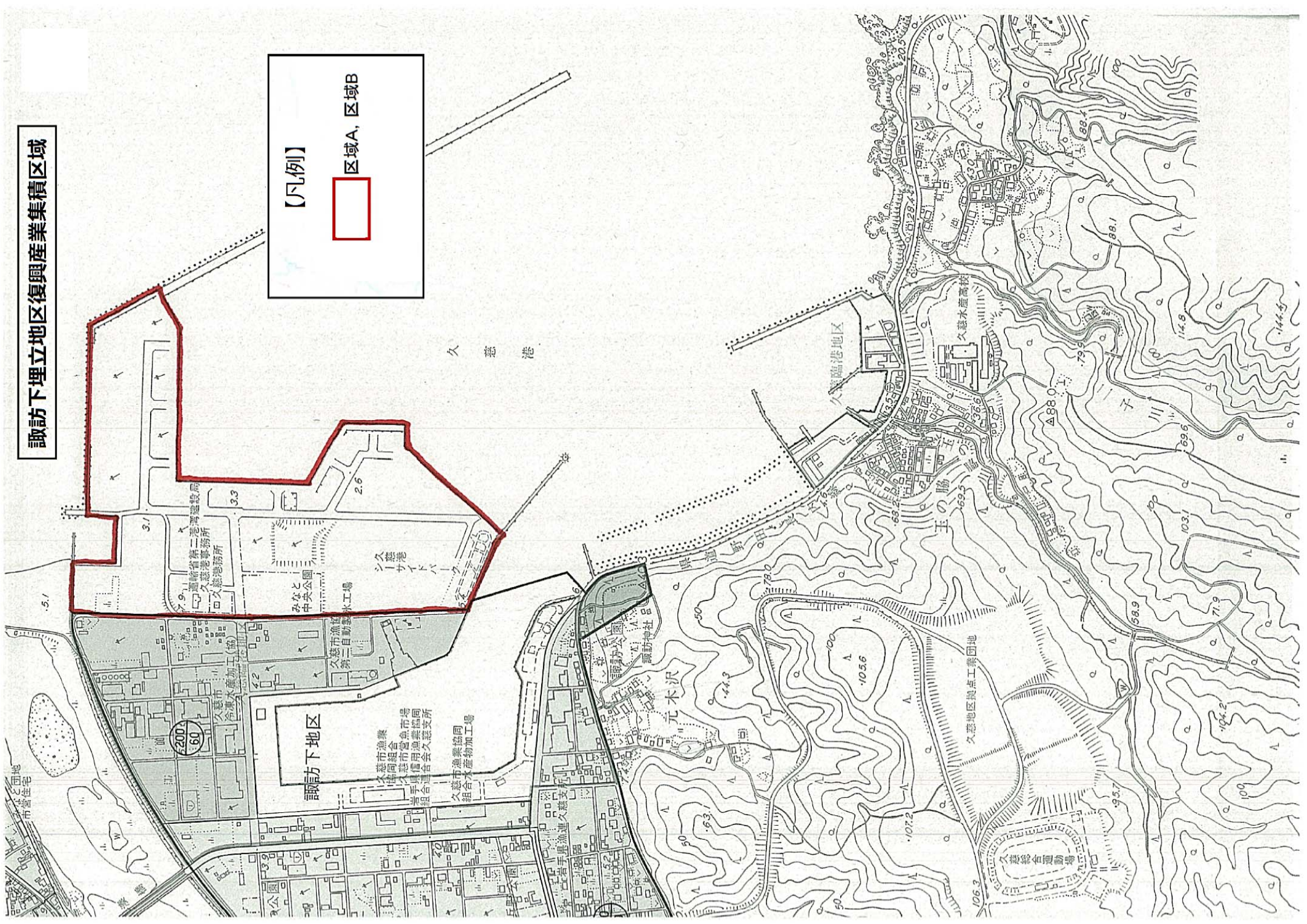


諏訪下埋立地区復興産業集積区域

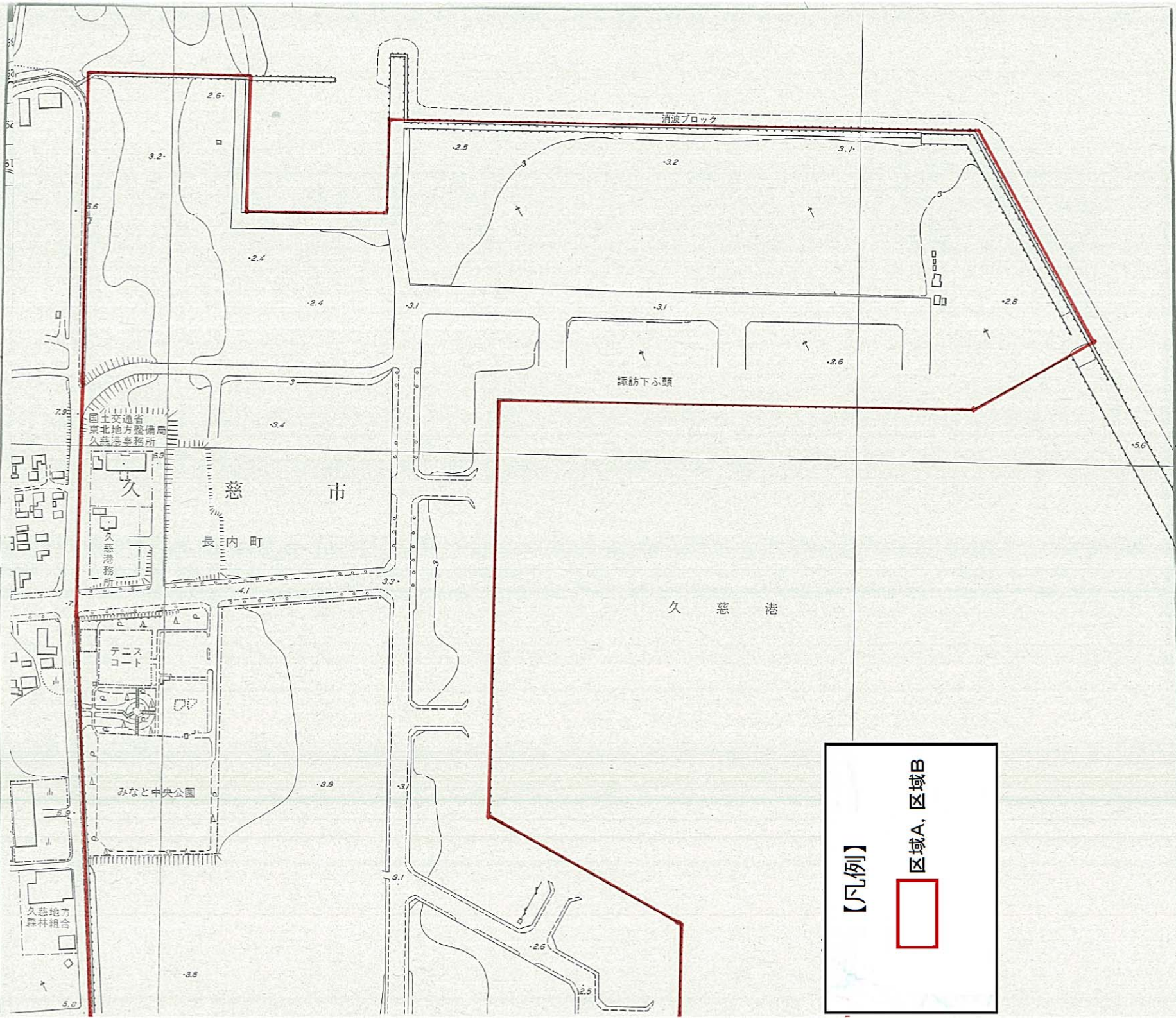
【凡例】



区域A, 区域B



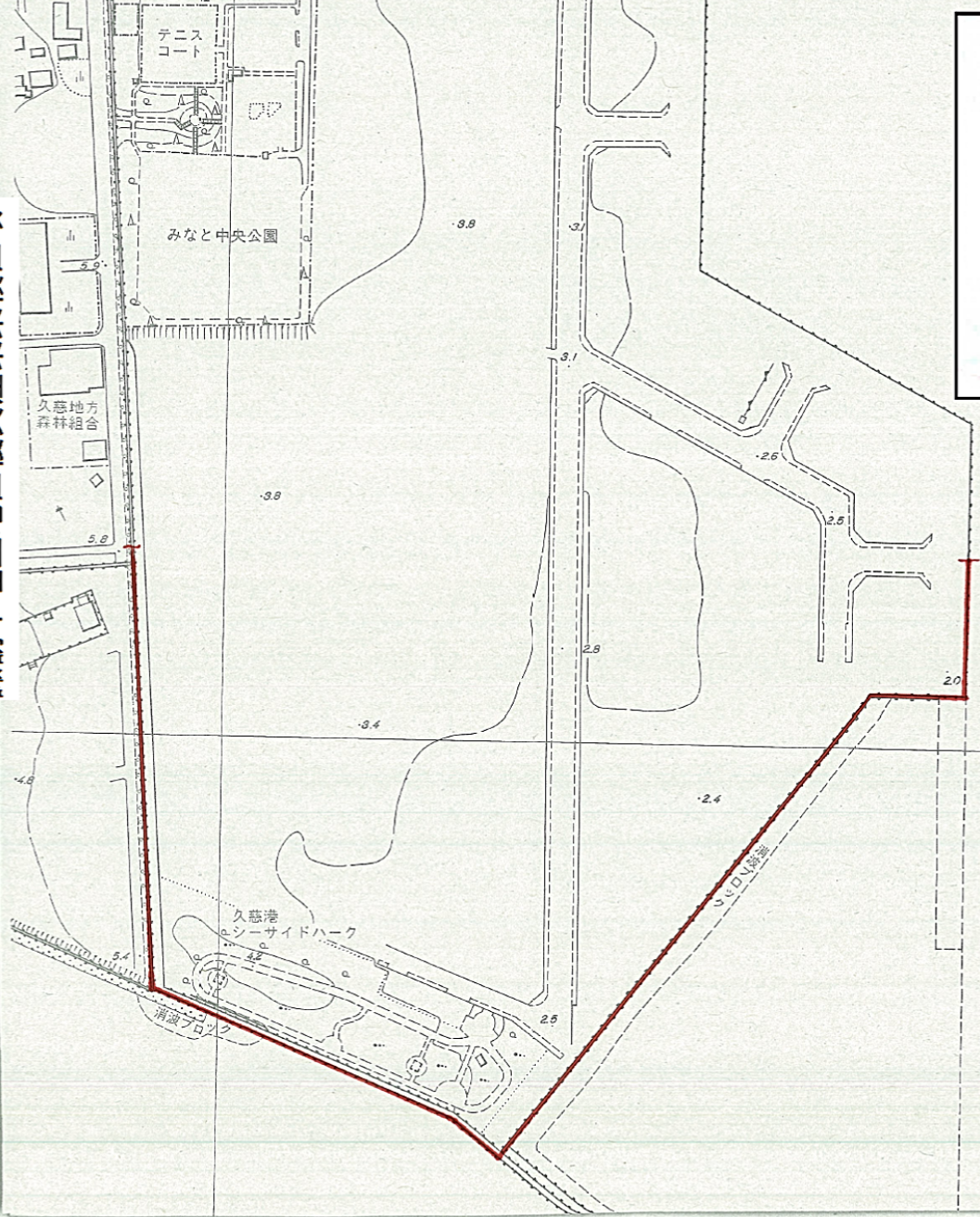
諏訪下埋立地区復興産業集積区



【凡例】

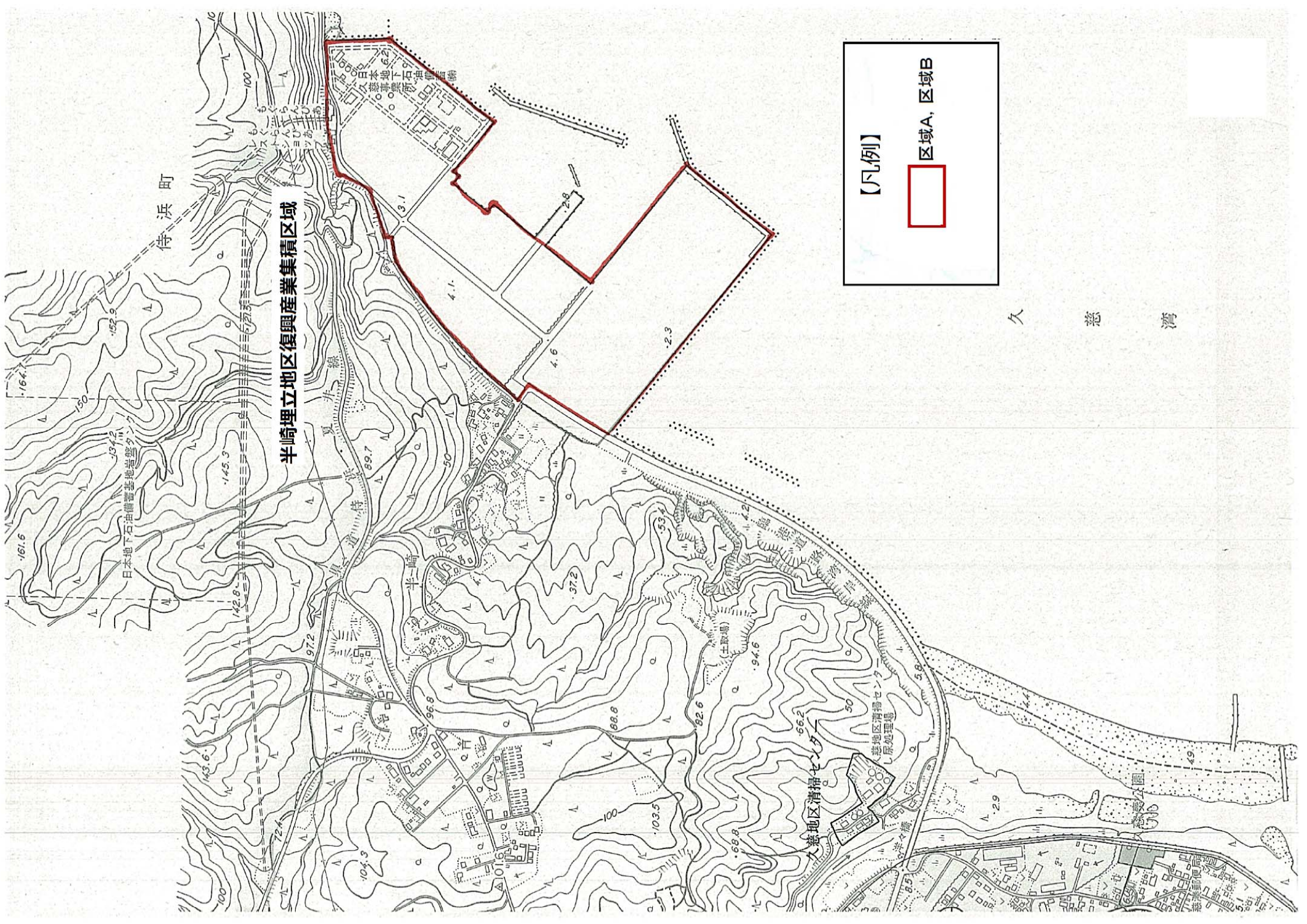
区域A, 区域B

諏訪下埋立地区復興産業集積区域



【凡例】

区域A, 区域B



侍浜町

半崎埋立地区復興産業集積区域

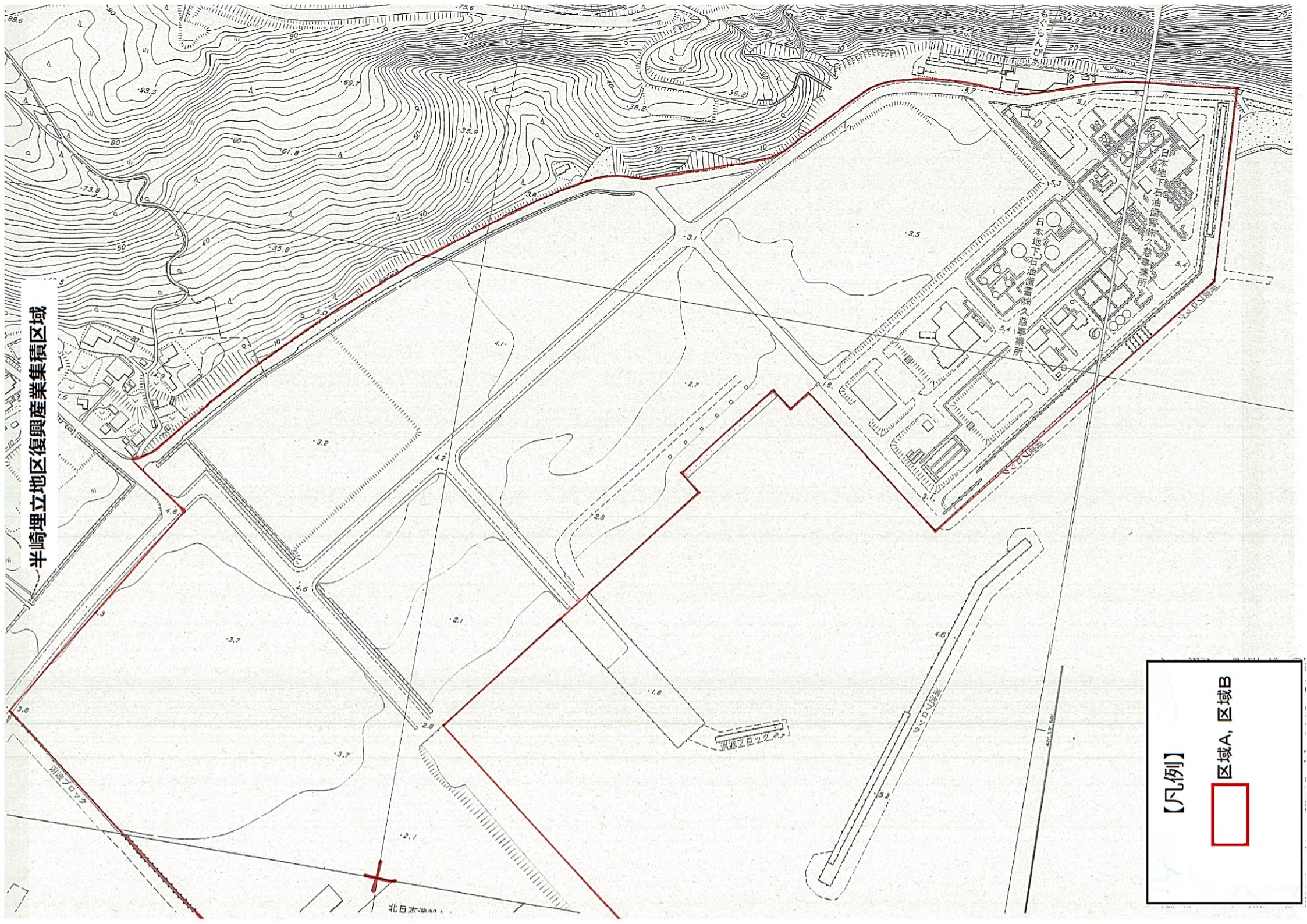
【凡例】



区域A、区域B

久 慈 湾

半崎埋立地区復興産業集積区域



【凡例】

区域A、区域B



半崎埋立地区復興産業集積区域

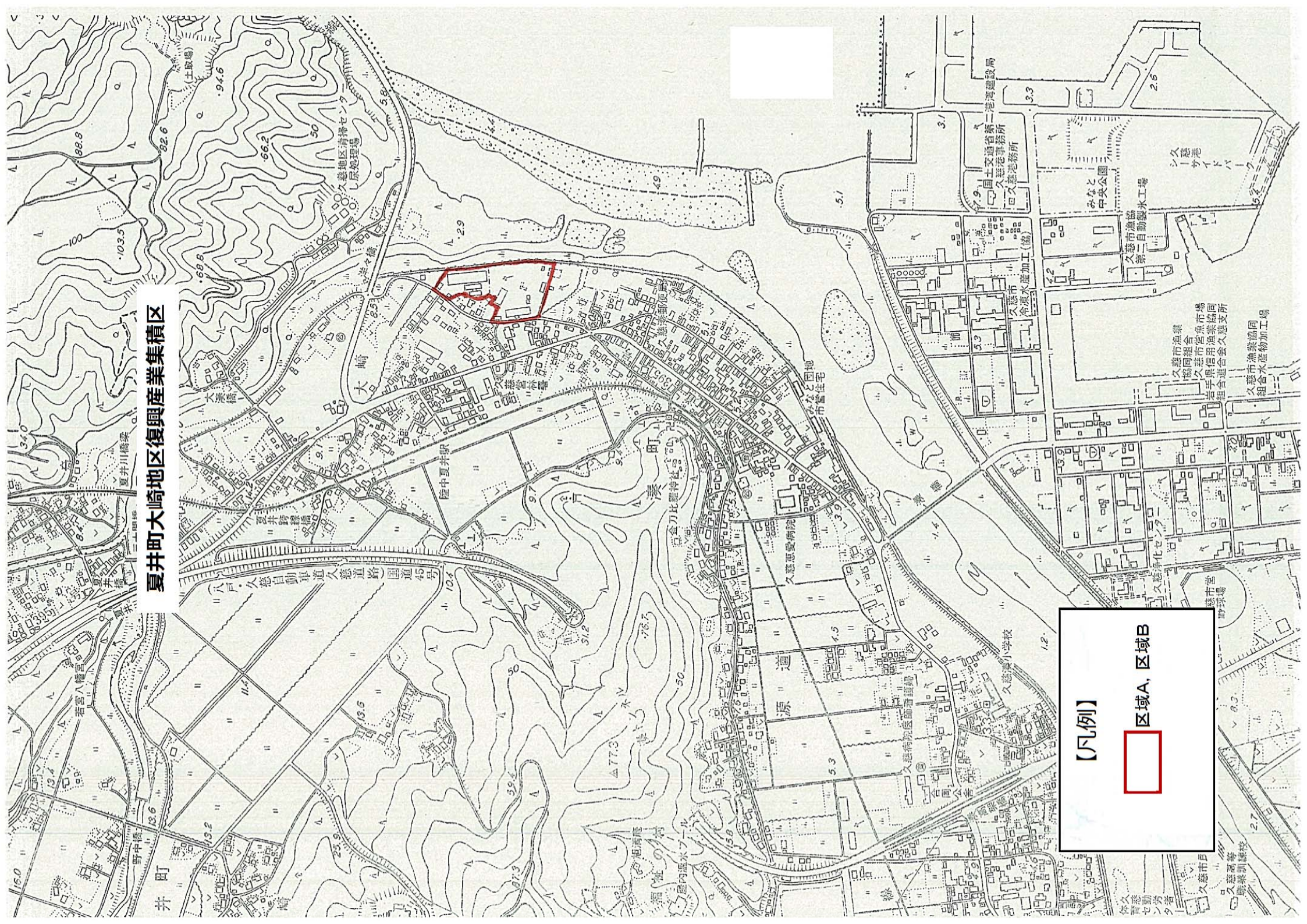


【凡例】

区域A, 区域B



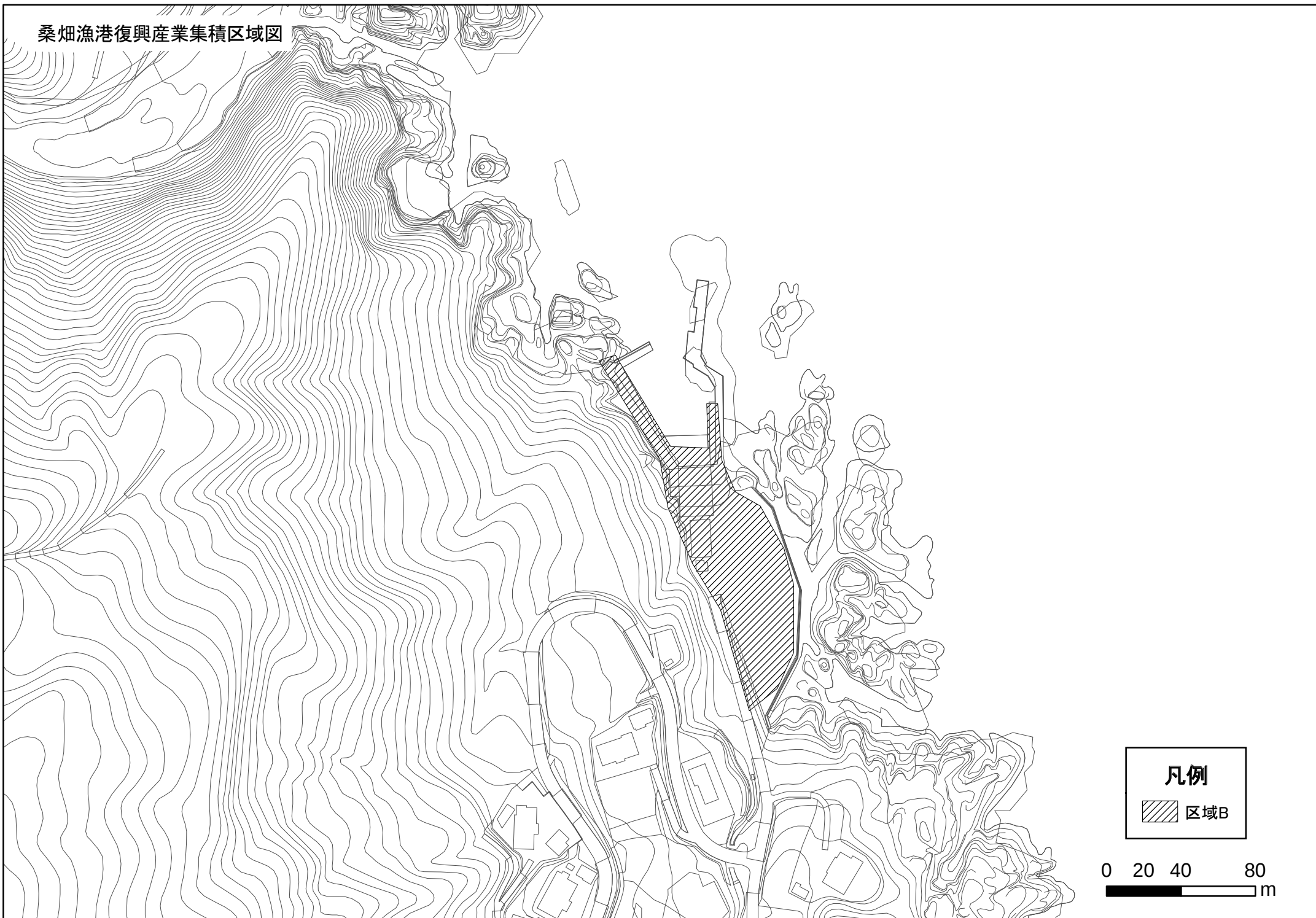
夏井町大崎地区復興産業集積区



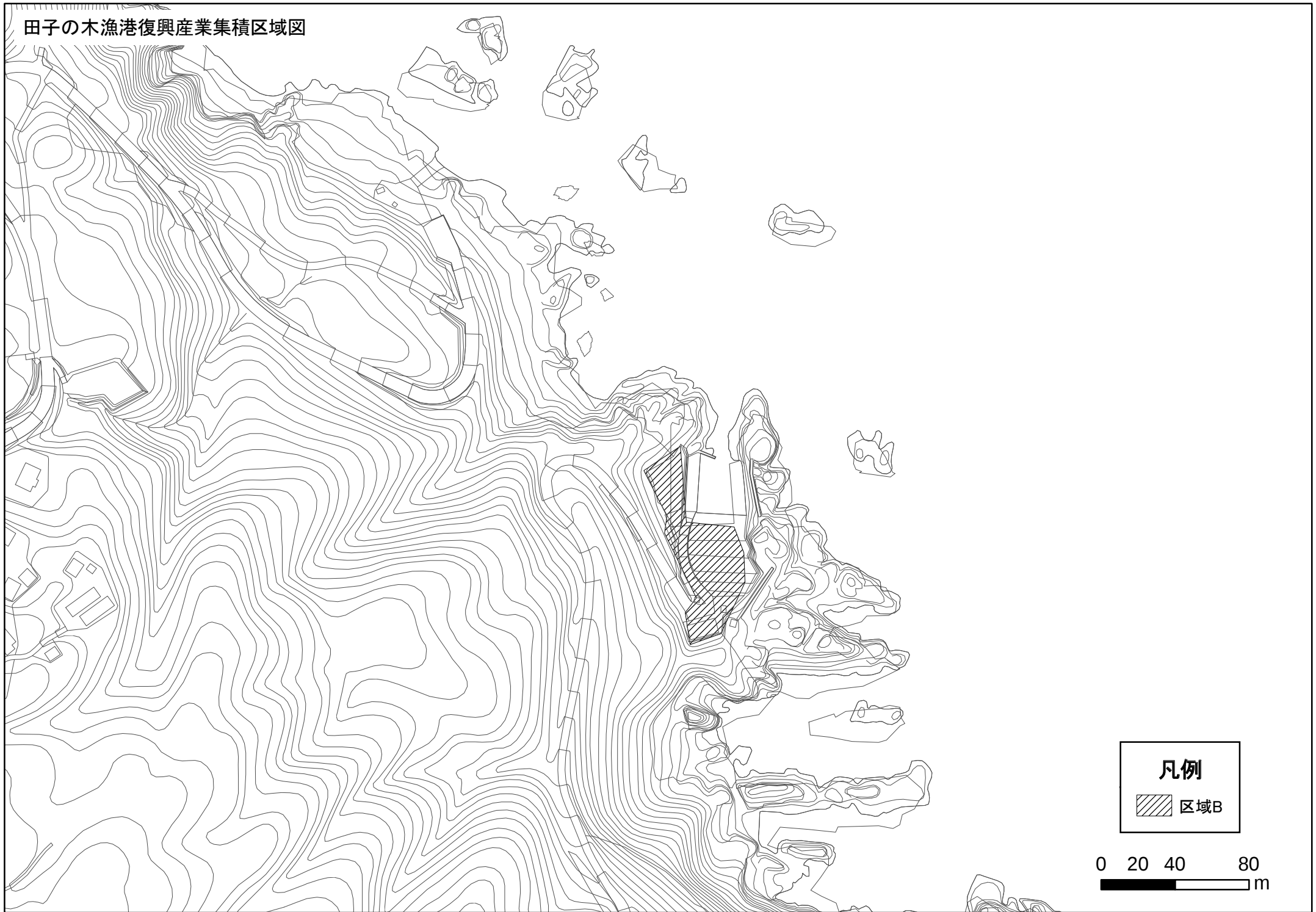
【凡例】

- 区域A, 区域B

桑畑漁港復興産業集積区域図



田子の木漁港復興産業集積区域図



凡例

区域B

0 20 40 80
m