

人前で話せる!
面接に使える!
入試に使える!

どの進路を選べばいいのか

迷っている
悩んでいる
みんな集合!!



高校生・中学生への国見プロジェクト学習 ～自信を持って人前で話せるように自分を知る。～

豪華な講師陣

新免 琢弥(株)ファウンディングベース

「学ぶ喜び」を引き出すプロフェッショナル!
岡山県吉備中央町の町営塾「kii+」の塾長。

末崎 貴士(株)プリマペンギノ

TDLやスターボックスで人材育成を担当。
AO入試でも慶応義塾大などを多数輩出!

2020教育大改革って何!?

この改革では、これまで偏りがちだった「知識・技能」に加え、それらを基礎として答えがひとつに定まらない問題に自ら解を乱していく「思考力・表現力・判断力」やそれらの基になる「主体性を持って多様な人々と協働する態度・姿勢」などを育成・評価する教育が始まります。2017年現在の中学生が大学受験をするときから適応となりますが、その傾向は現段階のAO・推薦入試や就職活動でも強く表れています。
以下は実際に出された過去問です。

来年1月1日から人類が鳥のように空を飛べるようになると仮定します。現在の法律および社会通念は人が空を自由に飛ぶことを前提としていないため、さまざまな混乱が生じると考えられます。どのような問題が起こるかを予測し、その解決策とあわせて論述してください。

(慶應義塾大学法学部FIT入試二次試験)

この問題は答えは1つではありません。
プロジェクト学習ではこのような問題にも自信を持って答えることができる思考力やそれを表現できる力、そしてそれを伝えることができる力を鍛えます。

2017.8/3(木)17:00～19:00

道の駅国見「あつかしの郷」

うぐいすの間 南棟2F



参加対象:中学生～高校生

参加方法:下記までメール又は電話でお申し込み
ください。

参加料 :無料

定員:先着30名

お申し込み先/お問い合わせ

国見町役場企画情報課

☎024(585)2217E-mail : kikaku@town.kunimi.fukushima.jp

KUNIMI
CUSTOM
LABORATORY

Kunimi
Project
Learning

Kunimi
hajrskale

国見プロジェクト学習 講師プロフィール



新免 琢弥 Takuya Shinmen (株式会社foundingbase)

大阪にある高校受験をメインとした塾「類塾」で、4年間、子どもたちの指導を行いながら教室長や生徒25000人が使用するカリキュラムの統括を担い、数百人単位のスタッフ採用の企画実行を経験。その後、映画や小説、宇宙や自然や偉人といった通常の学習スタイルとは異なる様々な切り口で、子どもたちの「学ぶ喜び」を引き出す東京の著名な塾「探究学舎」で新教室の運営や生徒募集、授業開発を行いつつ、出張親子教室の立ち上げを経験した。そして2016年10月より岡山県吉備中央町の町営塾「kii+」の塾長として教室運営を行いつつ、foundingbaseの教育事業開発責任者を担当している。

末崎 貴士 Takashi Suezaki (株式会社Prima Pinguino)

主な担当：国見カスタムラボ、国見プロジェクト学習
東京ディズニーリゾート、スターバックスコーヒーにて新人研修・人材育成を経験。東京ディズニーリゾートでは史上最年少で人材育成担当を任せられる。また、配属店舗にて1日あたり売上げ世界記録を樹立した経験を持つ。スターバックスコーヒーでは、入って半年後にバリスタトレーナーを任せられ、その後、SSV（シフトスーパーバイザー）に任命される。株式会社PrimaPinguinoに入社後は、各地域の高校魅力化プロジェクトに参画。採用活動およびプロジェクトマネジメントおよび、採用活動支援を実施。併せて、入試改革および推薦・AO入試の指導・指導者育成を担当。慶應義塾大学などの大学合格者を全国で輩出している。



国見カスタムラボ・国見プロジェクト学習・国見ホイスコーレ 参加講師プロフィール（順不同）



佐々木 喬志 Takashi Sasaki

株式会社FoundingBase 共同代表取締役
主な担当：国見プロジェクト学習
大学在学時より、2社のベンチャー企業に参画。2013年、地域に必要なリソースが集まる基地『FoundingBase』を立ち上げ、2014年株式会社FoundingBase創業。



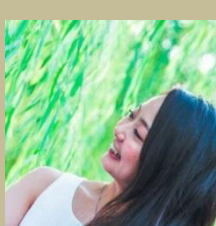
伊藤 暁 Satoru Ito

建築家/東洋大学准教授
主な担当：国見ホイスコーレ
2007年伊藤暁建築設計事務所設立。徳島県神山町をはじめ、各地で地域活動と連動した建築物の設計も行っている。2016年ヴェネチアビエンナーレ日本館にて審査員特別賞を受賞。



矢野 拓洋 Takumi Yano

建築家/研究者 IFAS主宰 JaDAS主宰
建築国際交流実行委員会代表
主な担当：国見ホイスコーレ
北欧諸国の環境建築デザインや都市政策を研究。帰国後もその経験を生かし建築単体のみならず、デザインプロセスやデザイン教育のあり方などの研究・発信を続ける。



小林 味愛 Miai Kobayashi

株式会社 日本総合研究所
主な担当：国見カスタムラボ、国見プロジェクト学習、国見ホイスコーレ
慶応大学法学部卒業後、衆議院調査局入局経済産業省出向を経て(株)日本総合研究所へ入社。観光をはじめとした地域活性化業務、中小企業の販路開拓業務等に従事。本プロジェクトのコーディネーター。

・・・and more!

国見町では国見プロジェクト学習を含め以下の3つの取組で若者の育成と地域の交流を後押しします。

KUNIMI
CUSTOM
LABORATORY

Kunimi
Project
Learning

Kunimi
hajikata

取組① 国見カスタムラボ
(対象：高校生～大学生)

国見町で自分たちがやりたいまちづくりや学びの場を地域と協力して自分たちで企画から実行まで実現するもの。

取組② 国見プロジェクト学習
(対象：中学生～高校生)

通常の学習スタイルとは異なる様々な切り口で、対話や体験を通じて自らの目的意識や将来像を明確にするとともに学ぶ喜びを引き出すもの。

取組③ 国見ホイスコーレ
(対象：高校生以上)

デンマークのフォルケホイスコーレや空き家改修に関する授業を通じて、「誰もが参加できる理想の学びの拠点・カリキュラム」を自分たちでつくるもの。空き家は学びの拠点にして①②をこの常設の場で吸収する。