

平成25年10月8日
復興庁宮城復興局

地域復興マッチング「結の場」(石巻・気仙沼)における
事業成果について

復興庁宮城復興局では、被災地域企業が抱えている経営課題の解決、経営力の強化のため、大手・中堅企業等の持つ経営資源（ヒト・モノ・情報・ノウハウ等）を効果的に繋ぎ、被災地域企業と大手・中堅企業等の継続的な協働を通じて、持続的に発展する地域経済の実現を目指す、地域復興マッチング「結の場」を展開しております。

第1弾として昨年11月28日に石巻商工会議所と、第2弾として今年2月13日に気仙沼商工会議所と、いずれも水産加工業をテーマとしたワークショップを開催しており、その後、支援企業側の支援提案と被災地域企業側のニーズとのマッチングを行った結果、いくつかの経営力強化に繋がる具体的なプロジェクトが創出され、活動を開始しておりますので、この度、改めて進捗をご報告させていただきます。

復興庁宮城復興局としては、引き続き「結の場」を通じて被災地域企業の経営力の強化を支援するとともに、創出された優良事例に関する情報発信等を通じて、被災地経済の復興が加速されるよう、一層取組を進めてまいります。

(添付資料)

- 資料1 地域復興マッチング「結の場」(石巻・気仙沼)における事業成果について
- 別紙1 地域復興マッチング「結の場」(石巻・気仙沼)における主なプロジェクト
- 別紙2 地域復興マッチング「結の場」(石巻)プロジェクト一覧
- 別紙3 地域復興マッチング「結の場」(気仙沼)プロジェクト一覧
- 別紙4 協働プロジェクトと被災地域企業の経営力強化の関係
- 参考資料1 地域復興マッチング「結の場」概要

＜本件に関するお問合せ先＞
復興庁宮城復興局 担当 山本、遠藤、国田
TEL : 022-266-2163/2164
E-mail : yuinoba@cas.go.jp
復興庁本庁 担当 日向、森、藤田
TEL : 03-5545-7365

平成 25 年 10 月 8 日
復興庁宮城復興局

地域復興マッチング「結の場」(石巻・気仙沼)における
事業成果について

1 第 1 回地域復興マッチング「結の場」(石巻)におけるマッチング完了
(最終報告)

- ・被災地域企業 13 社に対し、支援企業 33 社から 78 活動の支援提案。
- ・これらについて石巻商工会議所とともに、協働・共創が可能な 53 のプロジェクトに整理、マッチングに向けて調整を行った最終結果は以下の通り。

マッチングが成立し活動を開始したプロジェクト : 23 件
上記のうち、中間報告(H25.6)以降に成立したもの : 4 件
不成立となったプロジェクト : 30 件*
(*被災地域企業側のニーズの優先度やマンパワー等の事情によるもの)

2 第 2 回地域復興マッチング「結の場」(気仙沼)におけるマッチング状況
(中間報告)

- ・被災地域企業 10 社に対し、支援企業 29 社から 83 活動の支援提案。
- ・これらについて気仙沼商工会議所とともに、協働・共創が可能な 48 のプロジェクトに整理、マッチングに向けて調整を行った現況は以下の通り。

マッチングが成立し活動を開始したプロジェクト : 22 件
マッチング中のプロジェクト : 14 件
不成立となったプロジェクト : 12 件*
(*被災地域企業側のニーズの優先度やマンパワー等の事情によるもの)

【参考】

地域復興マッチング「結の場」について

被災地域企業が抱えている経営課題の解決・経営力強化のため、大手・中堅企業等の有する経営資源(ヒト・モノ・情報・ノウハウ)を効果的に繋ぎ、被災地域企業と大手・中堅企業等の継続的な協働を通じて、持続的に発展する地域経済の実現を目指す。

(これまでの開催実績)

- ・平成 24 年 11 月 28 日 石巻商工会議所との共催で石巻市内の水産加工業を対象に開催
- ・平成 25 年 2 月 13 日 気仙沼商工会議所との共催で気仙沼市内の水産加工業を対象に開催

3 今後の展開

- ・今年度は南三陸町、亶理町・山元町で、それぞれ南三陸商工会、亶理山元商工会と共催で以下の通り開催予定。

「第3回 地域復興マッチング『結の場』(南三陸)」

日時：平成25年11月7日(木)

場所：南三陸プラザ

「第4回 地域復興マッチング『結の場』(亶理・山元)」

日時：平成25年12月4日(水)

場所：亶理町中央公民館

※ 参加被災地域企業は地元商工会との協議により選定

<本件に関するお問合せ先>

復興庁宮城復興局 担当 山本、遠藤、国田
〒980-0811 宮城県仙台市青葉区一番町4-6-1
仙台第一生命タワービル13階

TEL : 022-266-2163/2164

E-mail : yuinoba@cas.go.jp

<復興庁 地域復興マッチング「結の場」HP>

<http://www.reconstruction.go.jp/topics/yuinoba.html>

1. 「霞マルシェ 2013」・「石巻復興応援マルシェ in 三井アウトレットパーク仙台港」

＜支援企業＞ 三井不動産㈱

◆支援企業の施設において、石巻企業の商品販売会を実施予定。

「霞マルシェ 2013」は霞が関ビルディングで10月28日～31日（うち石巻企業は28日、29日出展予定）に、
「石巻復興応援マルシェ in 三井アウトレットパーク仙台港」は11月16日、17日にそれぞれ開催予定。

地域復興マッチング「結の場」(気仙沼) 主なプロジェクト

1. 「サメの街気仙沼構想推進協議会」サポートプロジェクト

＜支援企業＞ アサヒグループHD㈱、㈱NTTドコモ、㈱丹青社、㈱DNP東北、㈱電通東日本、
Yahoo! JAPAN㈱

◆「サメの街気仙沼」ブランド構築に向けた協議会へのリソース・アイデア提供、サメ食の普及活動、サメの街気仙沼のPR活動を展開予定。

◆健康食品の企画支援、商品のテストマーケティング、自社運営サイト・デジタルサイネージを利用したPR・マーケティング、社員食堂での食材活用、フラッグシップ施設企画立案等を実施。

2. コンビニエンスストアでの商品販売

＜支援企業＞ ㈱ローソン

◆支援企業コンビニエンスストア約900店舗において、気仙沼企業の商品を通常商品として販売。

◆バイヤーとの調整により、魅力ある商品開発も目指す。

＜支援企業＞ ㈱ファミリーマート

◆気仙沼企業の食材・商品を使用した商品を開発し、東北6県および新潟県内の店舗で販売予定。

3. 「結の場」マルシェ in 泉パークタウンタピオ・「結の場」商談会 in 三菱地所

＜支援企業＞ ㈱三菱地所

◆支援企業の複合商業施設において、気仙沼・石巻の海産物・水産加工品のPR、販売等を実施予定（11月3日、4日開催予定）。

◆施設テナント関係企業等の取引先と気仙沼・石巻企業との個別商談会を企画開催予定。

4. 仙台駅構内「iステーション仙台」による販促等支援・催事販促物作成支援

＜支援企業＞ ㈱DNP東北

◆JR仙台駅構内の大型デジタルサイネージ「iステーション」で気仙沼企業の映像を放映。

＜支援企業＞ キヤノンマーケティングジャパン㈱

◆営業販促物作成に必要なプリンタをレンタル、販促物のサンプルを作成し、仙台駅構内での催事で使用。

5. 経営課題解決のためのセミナー開催

＜支援企業＞ 三井住友海上火災保険㈱

◆各種経営課題の解決支援のため、気仙沼企業向けに「経営計画セミナー」、「人事労務セミナー」、「顧客対応力アップ研修」を実施。

(以上)

地域復興マッチング「結の場」(石巻)プロジェクト一覧

※ 中間報告(H25.6.25)以降新たに成立したプロジェクトのみ掲載(4件)

【販路開拓】

支援プロジェクト名		活動概要	経営力強化のポイント
支援企業	石巻企業		
『結の場』商談会in三菱地所		・自社施設およびネットワークを活用し、施設テナント関係者(在仙の卸売業・小売業や飲食業のバイヤー)と石巻企業・気仙沼企業との個別商談会を企画開催。	・ 販路開拓
三菱地所(株)	湊水産(株) (株)ヤマトミ 山徳平塚水産(株) (有)マルイチ西條水産 マルミ末永海産(株) (株)ヤマサコウショウ ほか気仙沼企業4社		

【イベント・物販】

支援プロジェクト名		活動概要	経営力強化のポイント
支援企業	石巻企業		
霞マルシェ2013 石巻復興応援マルシェin三井アウトレットパーク仙台港		<ul style="list-style-type: none"> ・自社施設で開催する地域産品販売・PRイベント「霞マルシェ2013」(10/28~31@霞が関ビルディング)において、石巻水産加工業者・食品加工業者のブースを設け、商品紹介・販売会を行う。 ・自社商業施設において、石巻企業の商品販売会「石巻復興応援マルシェ」(11/16, 17@三井アウトレットパーク仙台港)を企画開催。 	<ul style="list-style-type: none"> ・販売促進/PR ・営業力強化(実践)
三井不動産(株)	湊水産(株) (有)マルイチ西條水産(株)ヤマトミ 山徳平塚水産(株) (一社)石巻元気復興センター		
『結の場』マルシェ in 泉パークタウンタピオ		<ul style="list-style-type: none"> ・自社複合商業施設において、石巻企業・気仙沼企業の商品紹介・販売会の機会を提供。 ・石巻商工会議所、気仙沼商工会議所と共催し、石巻・気仙沼の海産物、水産加工品のPR・販売会を行うほか、情報発信スペースを活用して各種情報提供を行う(11/3, 4@泉パークタウンタピオ) 	<ul style="list-style-type: none"> ・販売促進/PR ・営業力強化(実践)
三菱地所(株)	湊水産(株) (株)ヤマトミ 山徳平塚水産(株) (有)マルイチ西條水産 マルミ末永海産(株) (株)ヤマサコウショウ ほか気仙沼企業2社		

【その他】

支援プロジェクト名		活動概要	経営力強化のポイント
支援企業	石巻企業		
クラウド型販売管理導入支援		<ul style="list-style-type: none"> ・水産業向け販売管理システムの導入支援。業務システムを導入するにあたり、情報提供、運用指導を行う。 ・商品管理、取引先・仕入先管理といった基幹業務を担う業務システムの導入により、業務効率化やデータ活用による経営戦略の立案が出来るようになる。 	<ul style="list-style-type: none"> ・業務効率化 ・経営戦略立案
日本電気(株)	(株)ヤマトミ 山徳平塚水産(株)		

地域復興マッチング「結の場」(気仙沼)プロジェクト一覧

【地域ブランド強化】

支援プロジェクト名		活動概要	経営力強化のポイント
支援企業	気仙沼企業		
「サメの街気仙沼構想推進協議会」 サポートプロジェクト		<p>・「サメの街気仙沼構想推進協議会」は、サメ(肉)の高付加価値化とマーケット創造を実現するとともに、『サメの街気仙沼』として街ブランドを確立し、地域経済の発展及び地域魚食文化の推進に寄与することを目的として、平成25年7月に設立されたもの。</p> <p>・プロジェクトでは、協議会に対してリソースの提供、アイデア提案等の側面的な支援を行い、協議会に参画する地元事業者とともにサメを起点とした地域経済の活性化、ビジネスモデル化を目指す。</p> <p>・支援企業による活動として、①協議会に対するリソースの提供、アイデア提案、②サメ情報、サメ食の普及活動、③『サメの街気仙沼』PR活動を実施する。</p>	<ul style="list-style-type: none"> ・ 地域ブランドの構築 ・ マーケティング ・ 商品開発 ・ 技術開発
アサヒグループHD(株) (株)NTTドコモ (株)丹青社 (株)DNP東北 (株)電通東日本 Yahoo! JAPAN(株)	(株)中華高橋水産 (株)ムラタ (株)石渡商店 ほか気仙沼企業5社		

【販路開拓】

支援プロジェクト名		活動概要	経営力強化のポイント
支援企業	気仙沼企業		
「結の場」気仙沼 企業マルシェプロジェクト		<ul style="list-style-type: none"> ・支援企業の本社ビル・事業所内には数百～数千人の社員が勤務、その社員を対象に試食会・販売会を実施。 ・試食会では、社員の協力を得て、アンケートを実施し、顧客の声を生産者にフィードバックする。アンケートの分析結果をもとに“売れる商品は何か”を模索し、実際の商品開発につなげる。 ・対面形式で販売を行うとともに、トークイベントやワークショップも開催し、気仙沼企業の営業力向上を狙う。 	<ul style="list-style-type: none"> ・ 新たな販路開拓 ・ 社内販売向けセット商品の開発 ・ 対面販売で営業力向上 ・ アンケート結果を商品力に反映
アサヒグループHD(株) 住友不動産(株) SCSK(株) (株)みずほ銀行 (株)ファミリーマート メタウォーター(株) (株)DNP東北 積水ハウス(株) 日本GE(株) (一社)新興事業創出機構	(株)阿部長商店 (株)石渡商店 (株)加和喜フーズ (株)齊吉商店 (株)八葉水産		
「結の場」気仙沼 社員食堂プロジェクト		<ul style="list-style-type: none"> ・社員食堂を新たな販路として活用する。 ・社食給食会社と社員による、気仙沼参加各社の商品の美味しい食べ方やレシピの開発を行う。 ・試食会やキャンペーン等を通じて、より多くの社員の関心を喚起し、フィードバックによる商品力の強化を狙う。 	<ul style="list-style-type: none"> ・ 新たな販路開拓 ・ レシピ開発による商品の付加価値向上 ・ アンケート結果を商品力に反映
SCSK(株) (株)DNP東北 積水ハウス(株) (一社)新興事業創出機構	(株)阿部長商店 (株)石渡商店 (株)加和喜フーズ (株)フジミツ岩商		
被災地企業の販路拡大について		<ul style="list-style-type: none"> ・支援企業のコンビニエンスストア約900店舗において、通常商品として2商品の販売を実施。 ・バイヤーとの調整により、魅力ある商品開発も目指す。 	<ul style="list-style-type: none"> ・ 新たな販路開拓 ・ 商品開発
(株)東北ローソン支社	(株)八葉水産		
梅田スカイビル“ミナDEカオウヤ・ツクロウヤ” 常設販売コーナーでの販売		<ul style="list-style-type: none"> ・支援企業の本社ビル内「ミナDEカオウヤ」の常設店において、販売ブースを提供。常駐スタッフによる販売サポートを行う。 ・観光旅行客やビルテナント入居会社への販路開拓を目指す。 	<ul style="list-style-type: none"> ・ 新たな販路開拓 ・ B to C への挑戦
積水ハウス(株)	(株)石渡商店		

支援プロジェクト名		活動概要	経営力強化のポイント
支援企業	気仙沼企業		
「マンション区分所有者向け」情報誌 WEB通販・販売支援		・支援企業販売マンションの入居者向け情報誌等に、気仙沼企業の商品を特集にて掲載し、販売支援を実施。	<ul style="list-style-type: none"> ・ 新たな販路開拓 ・ BtoCへの挑戦
住友不動産(株)	(株)石渡商店 (株)フジミツ岩商 (株)八葉水産 気仙沼鹿折加工協同組合		
気仙沼産さんま産直企画		・支援企業が開設しているWEB通販において、気仙沼産直企画を展開。	<ul style="list-style-type: none"> ・ 新たな販路開拓 ・ BtoCへの挑戦
カメイ(株)	(株)フジミツ岩商		
『結の場』商談会 in 三菱地所		・自社施設およびネットワークを活用し、施設テナント関係者(在仙の卸売業・小売業や飲食業のバイヤー)と気仙沼企業・石巻企業との個別商談会を企画開催。	<ul style="list-style-type: none"> ・ 新たな販路開拓
三菱地所(株)	(株)中華高橋水産 (株)フジミツ岩商 (株)八葉水産 (有)盛屋水産 ほか石巻企業6社		
会員企業へのマッチング・商談会の機会提供		・団体が開催するランチ商談会への参加機会や、8月に開催された国内最大級の食品展示会「インターフードジャパン」へのブース出展機会を提供。	<ul style="list-style-type: none"> ・ 新たな販路開拓
(一社)東の食の会	(株)石渡商店 (株)八葉水産		

【販売促進・PR】

支援プロジェクト名		活動概要	経営力強化のポイント
支援企業	気仙沼企業		
従業員向け物品斡旋情報データベース 掲載による商品PR・販売促進		・支援企業従業員向けサイトにおいて、気仙沼企業の商品を告知、販売を実施。	・販売促進／PR
東京海上日動火災 保険(株)	(株)石渡商店 (株)八葉水産		
被災地企業ホームページ評価		・気仙沼企業の現行のホームページを評価し、どのように改善すべきかコンサルティングを実施。「売れる」内容に改善する。	・ブランディング ・宣伝
日本電気(株)	(株)齊吉商店		

【イベント・物販】

支援プロジェクト名		活動概要	経営力強化のポイント
支援企業	気仙沼企業		
『結の場』マルシェin 泉パークタウンタピオ		・自社複合商業施設において、気仙沼企業・石巻企業の商品紹介・販売会の機会を提供。 ・気仙沼商工会議所、石巻商工会議所と共催し、気仙沼・石巻の海産物、水産加工品のPR・販売会を行うほか、情報発信スペースを活用して各種情報提供を行う(11/3, 4@泉パークタウンタピオ)	・販売促進／PR
三菱地所(株)	(株)八葉水産 (有)盛屋水産 ほか石巻企業6社		
結の場チャンネル		・JR仙台駅2階にある大型デジタルサイネージ「iステーション仙台」にて気仙沼企業の映像を放映。 ・震災風化を抑制し、継続的な支援を目標とする。	・販売促進／PR
(株)DNP東北	(株)八葉水産 (株)加和喜フーズ(予定)		

支援プロジェクト名		活動概要	経営力強化のポイント
支援企業	気仙沼企業		
社内イベントへの出店による販売支援と販売促進		<ul style="list-style-type: none"> ・支援企業の工場での地域住民も来場するイベントにおいて、気仙沼企業の出店を企画。 	<ul style="list-style-type: none"> ・販売促進／PR
積水ハウス(株)	(株)八葉水産		

【商品開発】

支援プロジェクト名		活動概要	経営力強化のポイント
支援企業	気仙沼企業		
地域食材・商品を使用した商品開発・販売		<ul style="list-style-type: none"> ・気仙沼企業の商品や食材を使用した商品開発。東北6県および新潟県のコンビニエンスストアでの商品販売につなげる。 ・おにぎりとパスタの商品化を予定。 	<ul style="list-style-type: none"> ・商品の付加価値向上 ・販促機能の強化
(株)ファミリーマート	(株)阿部長商店 (株)八葉水産		

【企業ブランド強化】

支援プロジェクト名		活動概要	経営力強化のポイント
支援企業	気仙沼企業		
社員向けマーケティング研修		<ul style="list-style-type: none"> ・マーケティング戦略立案スキルを習得することで、今後の商品開発・販売戦略につなげることを目標に研修を実施。 マーケティング戦略の専門家を招へいし、気仙沼企業に対するマーケティング研修を実施。 	<ul style="list-style-type: none"> ・マーケティングスキル向上 ・商品開発 ・販売戦略
(株)NTTドコモ	(株)加和喜フーズ		
新商品開発支援プロジェクト		<ul style="list-style-type: none"> ・通販、百貨店等への直接販売ルートを開拓し、自社ブランドを確立させるため、気仙沼企業に対する商品開発、ブランディング開発支援を実施。 	<ul style="list-style-type: none"> ・商品開発 ・ブランディング強化
凸版印刷(株)	(株)八葉水産		

【人材研修】

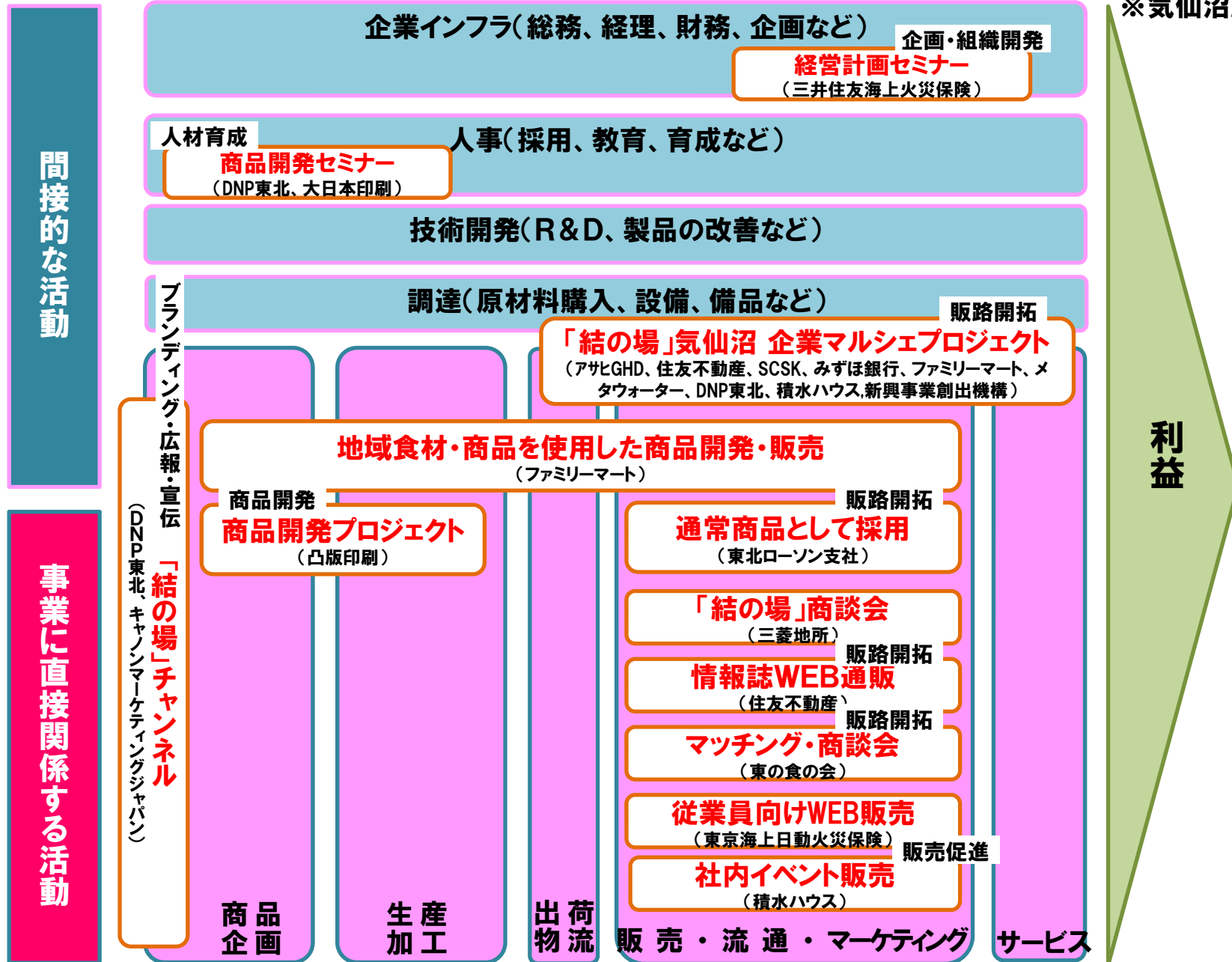
支援プロジェクト名		活動概要	経営力強化のポイント
支援企業	気仙沼企業		
「経営計画セミナー」「人事労務セミナー」 「顧客対応力アップ研修」の開催		・企業向け研修プログラムを提供。 ・経営者を対象とした「経営計画セミナー」「人事労務セミナー」、従業員を対象に「顧客対応力アップ研修」を実施し、企業体質の強化、人材育成につなげる。	<ul style="list-style-type: none"> ・ 経営計画の策定 ・ 人事労務 ・ 顧客対応力向上
三井住友海上火災 保険(株)	(株)足利本店 (株)阿部長商店 (株)加和喜フーズ (株)齊吉商店 (株)八葉水産 (株)中華高橋水産、ほか6社		
「プレゼンテーション研修」		・企業向け研修プログラムを提供。 ・プレゼンテーションに必要なスキル(話し方、シナリオ、資料)の基本を理解し、セルフチェックする見方を身に付けることを目的として研修を実施。	<ul style="list-style-type: none"> ・ 営業力強化 (プレゼンテーション)
コクヨファニチャー(株)	(株)阿部長商店 (株)石渡商店 (株)加和喜フーズ		
「商品開発導入セミナー」		・新たな販路(BtoC)を開拓するため、「売れる」商品作りの考え方を習得することを目的に研修を実施。 ・食材の消費動向をデータ化した「食マップ」や食トレンドを基に、生活者目線で商品を考えることの重要性を学ぶ。	<ul style="list-style-type: none"> ・ 商品開発 ・ マーケティング
(株)DNP東北 大日本印刷(株)	(株)足利本店 (株)阿部長商店 (株)石渡商店 (株)加和喜フーズ (株)フジミツ岩商 (株)八葉水産		

【その他】

支援プロジェクト名		活動概要	経営力強化のポイント
支援企業	気仙沼企業		
事業拡張時等に必要なオフィスビジネス機器のレンタル(複合機・プリンタ等)		<ul style="list-style-type: none"> ・事業拡張時等に必要なオフィスビジネス機器(複合機、プリンタ等)の無償レンタルを実施。 ・催事用の営業販促物のサンプルを作成。 	<ul style="list-style-type: none"> ・業務効率化 ・販売促進／PR
キヤノンマーケティング グジャパン(株)	(株)阿部長商店 (株)加和喜フーズ (株)斉吉商店 (株)八葉水産		
今後の工場再建時や販路拡大に伴う事業所開設時などに必要なコミュニケーションツールのご検討支援		<ul style="list-style-type: none"> ・コミュニケーションツールの無償提供。 ・経営者会議を想定したデモンストレーションの実施のほか、支援企業の社内見学、BCPの取組みを紹介し、事務所再建時に伴う課題について検討支援を実施。 	<ul style="list-style-type: none"> ・業務効率化
キヤノンマーケティング グジャパン(株)	(株)阿部長商店		

協働プロジェクトと被災地域企業の経営力強化との関係

※気仙沼A社の事例



地域復興マッチング『結の場』

参考資料1

- 被災地域企業が抱える経営課題(支援ニーズ)と大手等企業内資源(ヒト・モノ・情報・ノウハウ)とのマッチング
- 複数企業での支援体制を構築し、具体的な活動を展開
- 被災地域企業の復興を起点とし、持続的に発展する地域経済の実現を目指す

【地域復興マッチング『結の場』】

- 被災地域企業と支援を希望する大手企業等が一堂に会して課題の本質を共有
- 複数の企業が様々な知見を持ち寄り、垣根を越えて課題解決の可能性を探求

個別では解決できない新しい支援活動の実現

【目指す姿】

企業内資源を活用した被災企業の経営力強化

地域復興を牽引する
コミュニティの形成・拡大

持続的に発展し続ける
地域経済の実現

