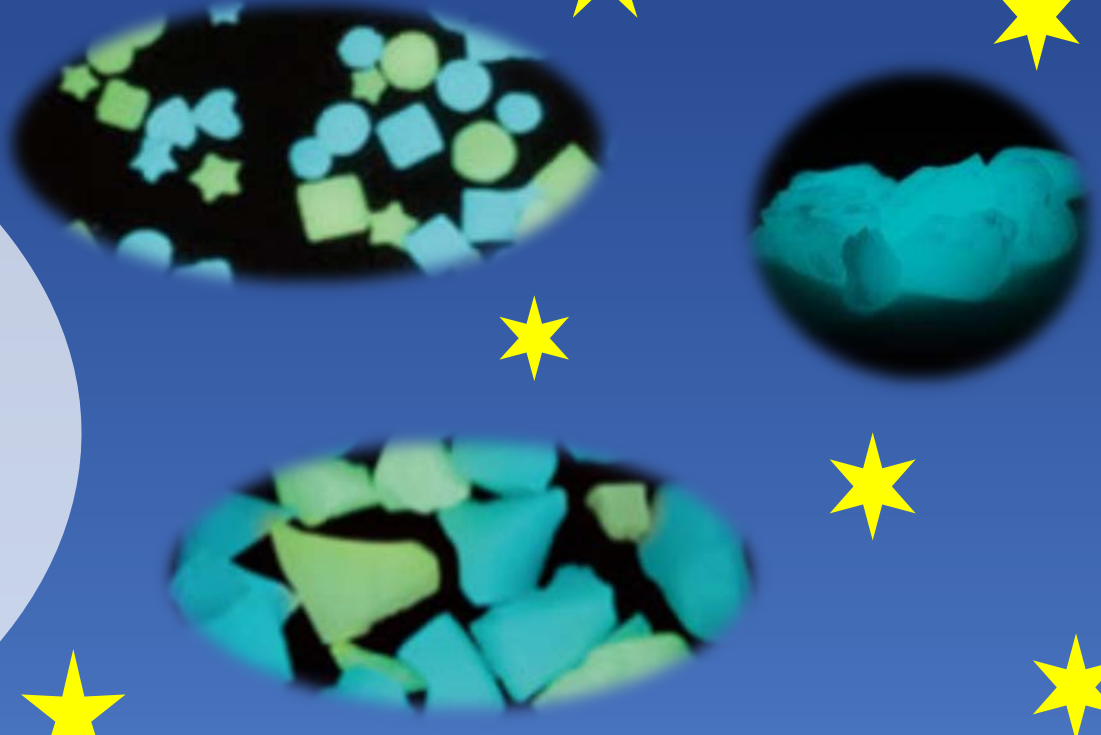


# ことも霞が関見学デー

くらやみで光る  
不思議な石  
「ルナウェア」で



## 自分だけのオリジナル作品

### を作ろう!

8月 2 水 ・ 3 木  
13:00 ~ 15:00

対象：小・中学生  
場所：復興庁（東京都）  
定員：各日40名

事前申込が必要です

### 光る石「ルナウェア」とは？

ルナウェアは、太陽や蛍光灯などの光をエネルギーとして蓄え、暗くなると自ら発光する素材でできています。避難時の誘導標識などに役立てられています。



ルナウェアは、福島県川内村にあるコドモエナジー株式会社川内第一工場生産しています。川内村は、東日本大震災後いち早く「帰村宣言」をして、避難した人たちが再びふるさとで暮らすために全力で取り組んでいます。ルナウェアの明かりが川内村の輝きにつながるように願いを込め、川内村を応援しています。

◆詳細は裏をご覧ください◆

# とうじつ 当日のプログラム

## 1 復興庁ってどんなことしてるの？

ふっこうちょう  
ひさいち げんじょう とく まな  
被災地の現状、取り組みを学ぼう！

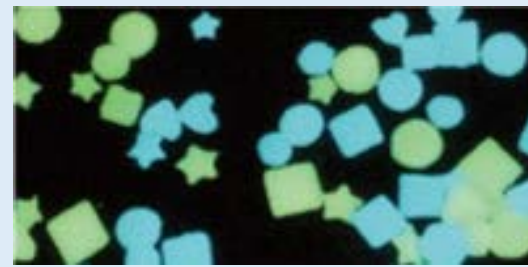
## 2 「ルナウェア」をつかって作ろう！

ひか いし さくひん つく  
光る石「ルナウェア」をつかって「オリジナル作品」を作ってみよう！

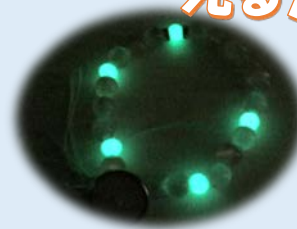
## 3 復興庁の中を見学しよう！

ふっこうちょう なか けんがく

ひか すなえ  
光る砂絵?!



ひか  
光るアクセサリ?!



なにができるかな?!

# さんかもう こ ほうほう 参加申し込み方法

メールもしくは 往復はがきに以下の情報をご記入の上、お申し込み下さい。

- 氏名 (ふりがな)
- 性別
- 学年
- 保護者氏名
- 住所
- 電話番号
- 第1希望日
- 第2希望日

※子どものみでの参加はできません。  
保護者の引率をお願いします。

〆切：7月21日 (金) 必着

✉ koho.fukkocho@cas.go.jp

〒100-0013

東京都千代田区霞が関3-1-1 中央合同庁舎第4号館  
復興庁広報班 宛

【複数での申し込みの場合】

- ◆参加者全員氏名(性別) / 学年 ◆代表者(保護者)氏名
- ◆住所 ◆電話番号 ◆第1希望日 ◆第2希望日 以上を、必ず明記ください。

参加申し込みの結果は、  
7月25日 (火) までにご連絡します。

※応募者多数の場合は、抽選となりますことご了承願います。

※こども霞が関見学デーで取得した個人情報は適切に管理し、その業務目的以外の用途には利用致しません。

# ふっこうちょう 復興庁へのアクセス

< お問い合わせ先 >

復興庁 広報班  
「こども霞が関見学デー」担当

〒100-0013  
東京都千代田区霞が関3-1-1  
中央合同庁舎第4号館

TEL: 03-6328-0258

MAIL: koho.fukkocho@cas.go.jp



中央合同庁舎第4号館

《 地下鉄メトロ最寄り駅 》

- 霞ヶ関駅…徒歩5分 (A13番出口)
- 虎ノ門駅…徒歩5分 (6番出口)
- 国会議事堂前駅…徒歩4分 (4番出口)

