

# 「新しい東北」復興ノウハウ講演会

陸前高田しみんエネルギー株式会社  
代表取締役 大林 孝典



# 自己紹介①



**2003** 大学在学中、サークル活動での訪問を機に陸前高田が「第二の故郷」に。



**2007** (独) 国際協力機構 (JICA) 入構  
**2012** JICAタンザニア事務所駐在



**2015** 陸前高田市に移住、市職員に。  
**2018** 陸前高田しみんエネルギー(株)の立上げに市担当として携わる。



**2021** プレイヤーとして引き続き地域活性化に携わるべく、市役所を“卒業”。



**2021.4-** 陸前高田しみんエネルギー(株)で、エネルギーの地産地消を通じた地域づくり



**2021.4-** 新たな産業化を目指してピーカンナツの試験栽培にも挑戦中

公務員

民間企業

# 【陸前高田市】加速する人口減少・高齢化、噴出する地域課題

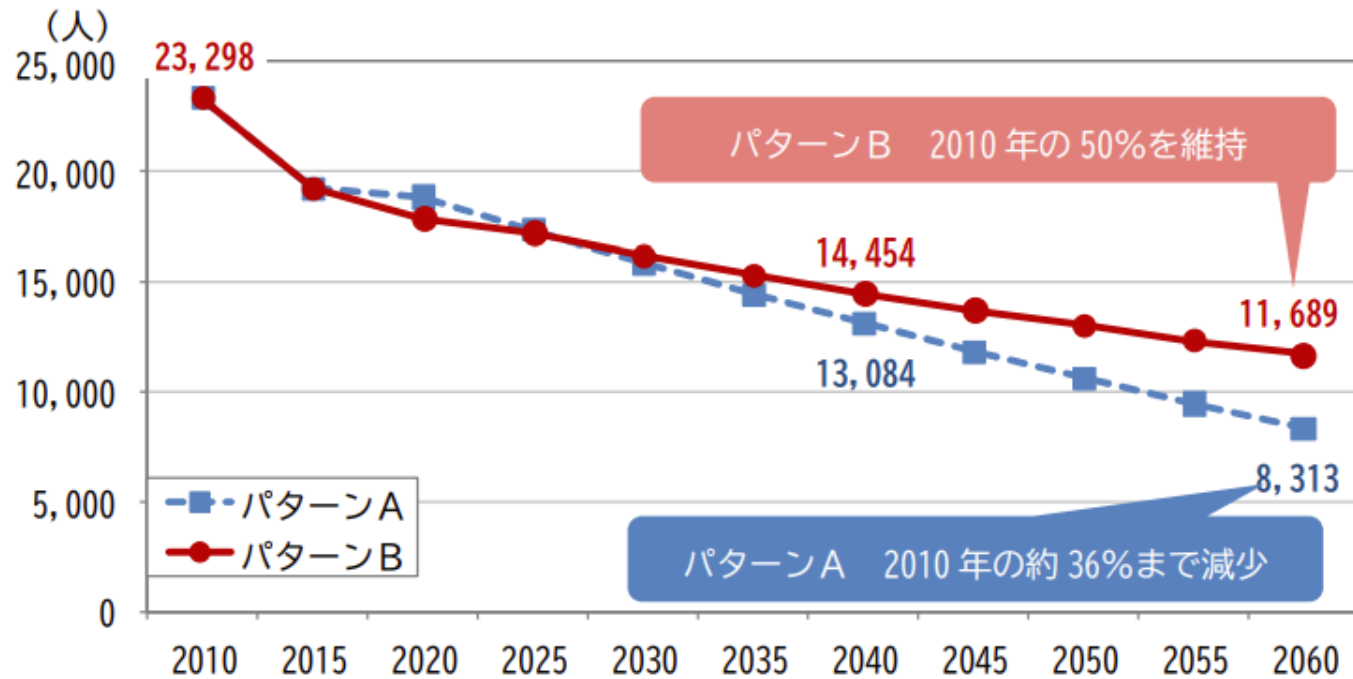


図 26 推計結果の比較：総人口（再掲）

- ・ 人口：23,298
- ・ 高齢化率：34.9
- ・ 事業所数：1,280

- ・ 人口：19,758
- ・ 高齢化率：36.6
- ・ 事業所数：755

・ ・ ・

- ・ 人口：8,313
- ・ 高齢化率：51.6
- ・ 事業所数：???

地域経済縮小による飲食店等の撤退、農業・漁業の担い手減少、伝統・文化の存続危機...

# より良い復興に向けて ～エネルギーの地産地消の取組

陸前高田市総生産(／総所得／総支出)783億円【2013年】

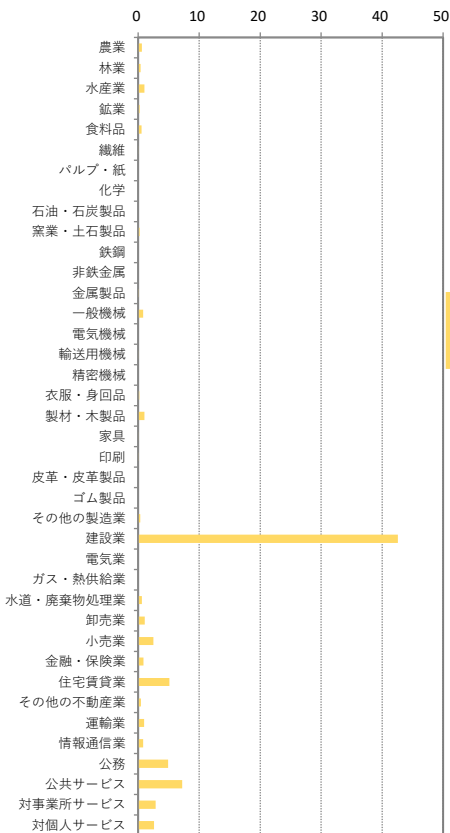
地域外

フローの経済循環

## 生産

### 産業別付加価値額

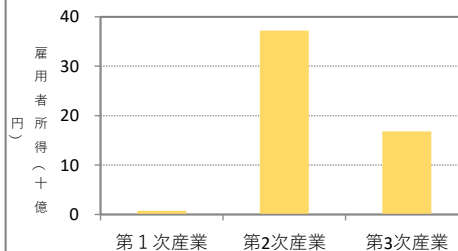
付加価値額(十億円)



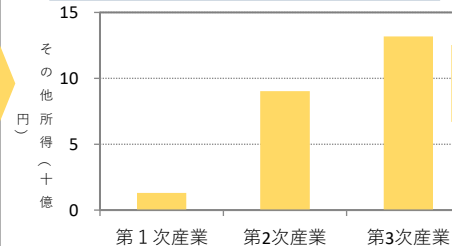
再投資拡大

## 分配

### 雇用者所得(548億円)

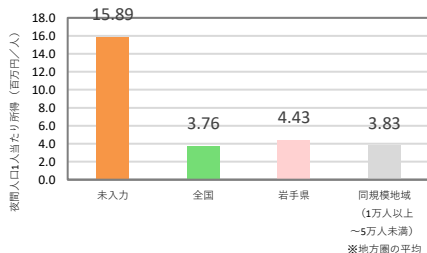


### その他所得(235億円)



注) その他所得とは雇用者所得以外の所得であり、財産所得、企業所得、税金等が含まれる。

### 夜間人口1人あたり所得



## 支出

### 消費

2,162 億円

### 域際収支

-2,822 億円

### 移輸出

90 億円

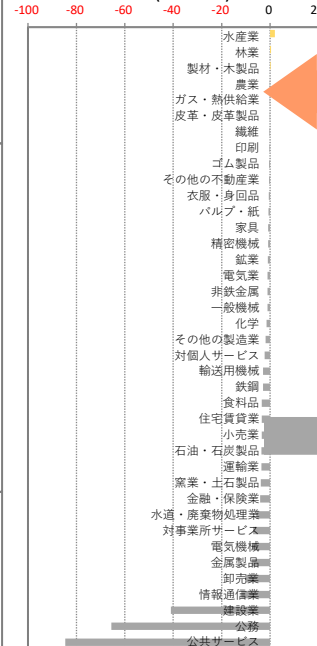
### 移輸入

2,912 億円

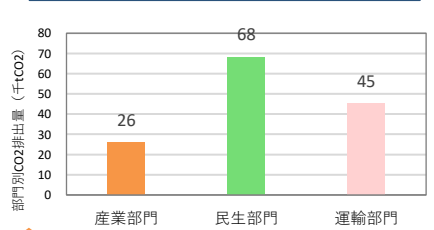
### 投資

1,443 億円

域際収支(十億円)



### CO2排出量



民間消費の流出：  
約204億円  
(消費の約9.5%)

所得の獲得：  
水産業、林業、製材・木製品

エネルギー代金の流出：  
約54億円 (GRPの約6.9%)  
石炭・原油・天然ガス：約8億円  
石油・石炭製品：約35億円  
電気：約10億円  
ガス・熱供給：約1億円

注) 石炭・原油・天然ガスは、本データベースでは鉱業部門に含まれる。  
注) エネルギー代金は、プラスは流出、マイナスは流入を意味する。

民間投資の流入：  
約2億円  
(投資の約0.1%)

注) 消費 = 民間消費 + 一般政府消費、投資 = 総固定資本形成 (公的・民間) + 在庫純増 (公的・民間)



# より良い復興に向けて ~エネルギーの地産地消の取組

## 支え合いのプラットフォームとしての「しみんエネルギー」

【現状】電気料金として払ったお金のほぼ全てが市外へ流出

↓ 電気の流れ  
↓ お金の流れ

市内エリア

電源

海外へ

大手電力

市外へ

公共施設、地域企業、市民

【目指す姿】地域内経済循環、市内の再エネ推進、電力を通じて地域づくり活動をみんなで支える仕組みづくり

市内の再生可能エネルギー

電力卸売市場等

**陸前高田しみんエネルギー**

【展望】地域の行政・企業・団体・金融機関等による地域会社

安価な電気

意思あるお金

利益を地域還元

公共施設、地域事業者、市民、思民等

地域づくり活動

【例】障がい者支援、文化・スポーツ振興、農林水産物ブランド化支援、木質バイオマス利用促進、起業家育成 etc.


# 陸前高田しみんエネルギーの「地域づくり活動」

- 地域の足となるグリーンスローモビリティ（愛称：モビタ）の運営



- 子育てや若者の進学をみんなで支える仕組みづくり





 \ 陸前高田市内在住 /  
**3歳未満のお子様がいる世帯**<sup>※2</sup>

子育てスタート  
 応援プラン

**基本料金 0 円**

標準プランと比べて...  
 (従量電灯 B60Aの場合)  
 月々 1,980円、年間23,760円 お得

**地域ぐるみで子育てを応援!**


 \ 地元を離れて進学した /<sup>※3</sup>  
**陸前高田市出身  
 県立高田高校出身の学生さん**

**基本料金 0 円**

標準プランと比べて...  
 (従量電灯 B60Aの場合)  
 月々 1,320円 年間15,840円 お得

**進学応援プラン**

**離れて暮らす学生さんを応援!**

# ゼロカーボンシティ・陸前高田が描く2030年以降の将来ビジョン 「次世代につなげる 共生・交流・循環のまち」

RIKUZENTAKATA  
Vision Map  
ビジョンマップ



## 共生

森里川海の豊かさを守り、そこで育まれる生物多様性を保全する「人と自然の共生社会」、そして、誰もが個性を持つ一人人として尊重され、困っている人がいたら助けることが当たり前の「世界に誇れる美しい共生社会」を実現する。

## 交流

人口減少・少子高齢化が進展する中、交流人口拡大や関係人口創出を通じて地域社会の活力を維持する。特に、防災・減災や震災復興、地域脱炭素に関する「学びのフィールド」としての価値を高め、教育旅行や企業研修の分野で日本を代表する目的地となる。

## 循環

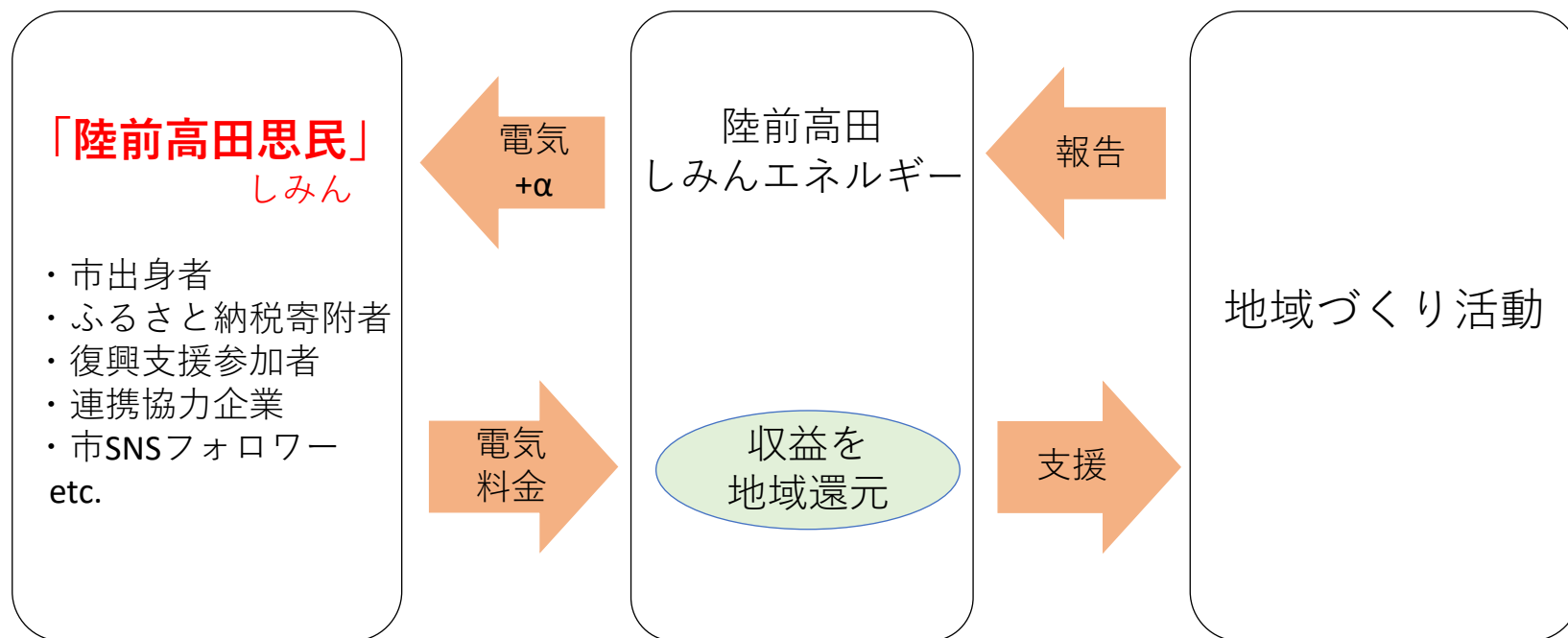
食とエネルギーの地産地消や未利用バイオマス資源（間伐材、食品残渣、下水汚泥等）の有効活用、カーボンクレジット創出・販売を推進し、循環経済を構築する。それにより魅力ある雇用の維持・拡大を図り、若い世代のUターンや二拠点居住等の「人の循環」を生み出す。

### － ビジョン実現に向けた主な取組み －



# より良い復興に向けて ～関係人口の可視化・コミュニティ化

陸前高田の強みは、全国との絆。この仲間とのつながりの力も、地域の支え合い（共助）に生かしたい！（今後の挑戦）



ご清聴ありがとうございました。