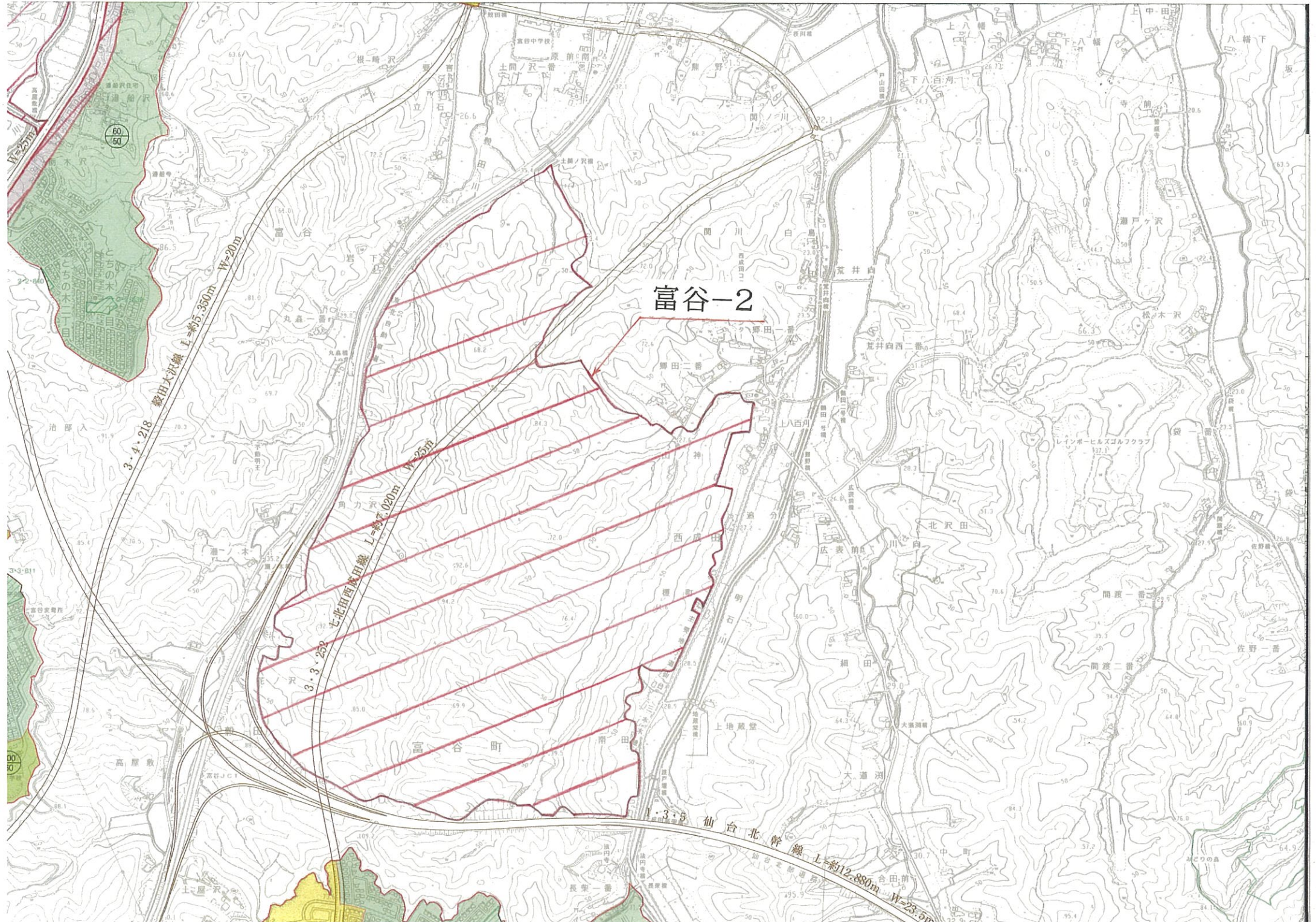


富谷-3

2-2-838	(富谷ひより台二丁目第1号公園)	富谷町ひより台二丁目27番内	0.29	S.59.5.15	町告	10号
2-2-839	とちの木1号公園	富谷町とちの木一丁目14番内	0.35	S.63.4.5	町告	16号
2-2-840	とちの木2号公園	富谷町とちの木二丁目8番内	0.06	S.63.4.5	町告	16号
2-2-841	明石台一丁目公園	富谷町明石台一丁目16番内	0.18	S.63.4.5	町告	16号
2-2-842	日吉台二丁目公園	富谷町日吉台二丁目22番16内	0.40	H.1.9.5	町告	42号
2-2-843	日吉台三丁目公園	富谷町日吉台三丁目7番9内	0.25	H.1.9.5	町告	42号
2-2-844	日吉台一丁目公園	富谷町日吉台一丁目4番6内	0.10	H.1.9.5	町告	42号
2-2-845	くまがい公園	富谷町富谷字明坂119番8内	0.05	H.1.9.5	町告	42号
2-2-846	しんまち公園	富谷町富谷字原下三丁目1番2内	0.74	H.6.8.23	町告	79号
2-2-847	成田三丁目第1号公園 (成田1号公園)	富谷町成田三丁目5番1内	0.23	H.8.2.19	町告	3号
2-2-848	成田三丁目第2号公園 (成田2号公園)	富谷町成田三丁目30番1内	0.26	H.8.2.19	町告	3号
2-2-849	成田四丁目第1号公園 (成田3号公園)	富谷町成田四丁目15番1内	0.22	H.8.2.19	町告	3号
2-2-850	成田四丁目第2号公園 (成田4号公園)	富谷町成田四丁目27番1内	0.25	H.8.2.19	町告	3号
2-2-851	成田五丁目公園	富谷町成田五丁目9番1内	0.25	H.8.2.19	町告	3号
2-2-852	成田六丁目第1号公園 (成田5号公園)	富谷町成田六丁目9番1内	0.25	H.8.2.19	町告	3号
2-2-853	成田六丁目第2号公園 (成田6号公園)	富谷町成田六丁目11番1内	0.21	H.8.2.19	町告	3号
2-2-854	成田六丁目第3号公園 (成田7号公園)	富谷町成田六丁目27番1内	0.26	H.8.2.19	町告	3号
2-2-855	成田六丁目第4号公園 (成田8号公園)	富谷町成田六丁目26番22内	0.25	H.8.2.19	町告	3号
2-2-856	成田七丁目公園	富谷町成田七丁目5番1内	0.20	H.8.2.19	町告	3号
2-2-857	成田八丁目公園 (成田9号公園)	富谷町成田八丁目3番5内	0.21	H.8.2.19	町告	3号
2-2-858	成田六丁目第3号公園 (成田12号公園)	富谷町成田六丁目35番5内	0.12	H.8.2.19	町告	3号
1	成田せせざ緑道	富谷町成田五丁目、成田七丁目地内	1.0	H.8.2.19	町告	4号

大和町



富谷-2

3.4.218 藪田大沢線 L=約3.350m W=20m

3.3.252 七北田西成田線 L=約3.020m W=25m

1.3.5 仙台北幹線 L=約12.880m W=25.5m

富谷町

仙台北幹線

仙台北幹線

仙台北幹線

仙台北幹線

仙台北幹線

仙台北幹線

60
50

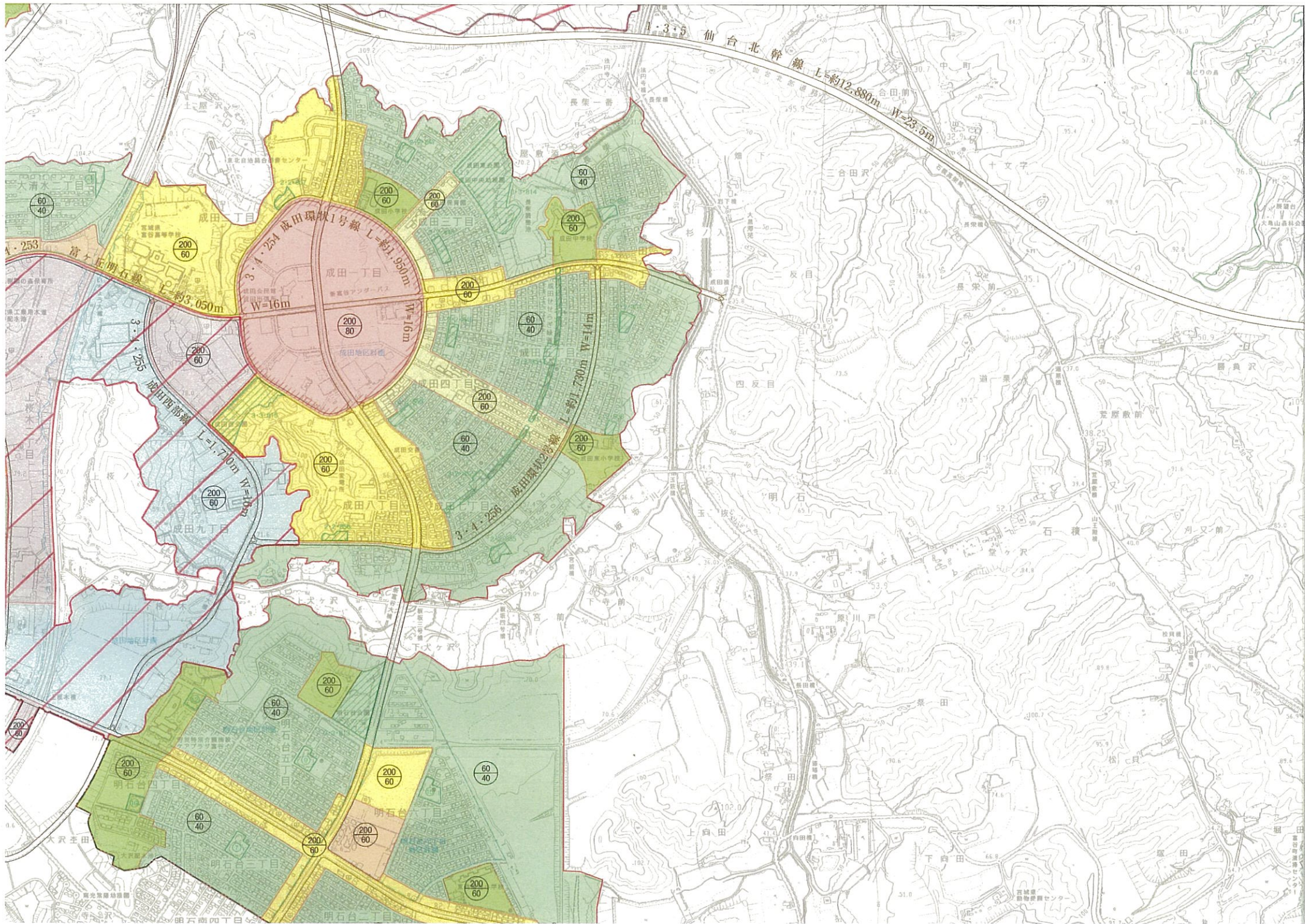
60
50

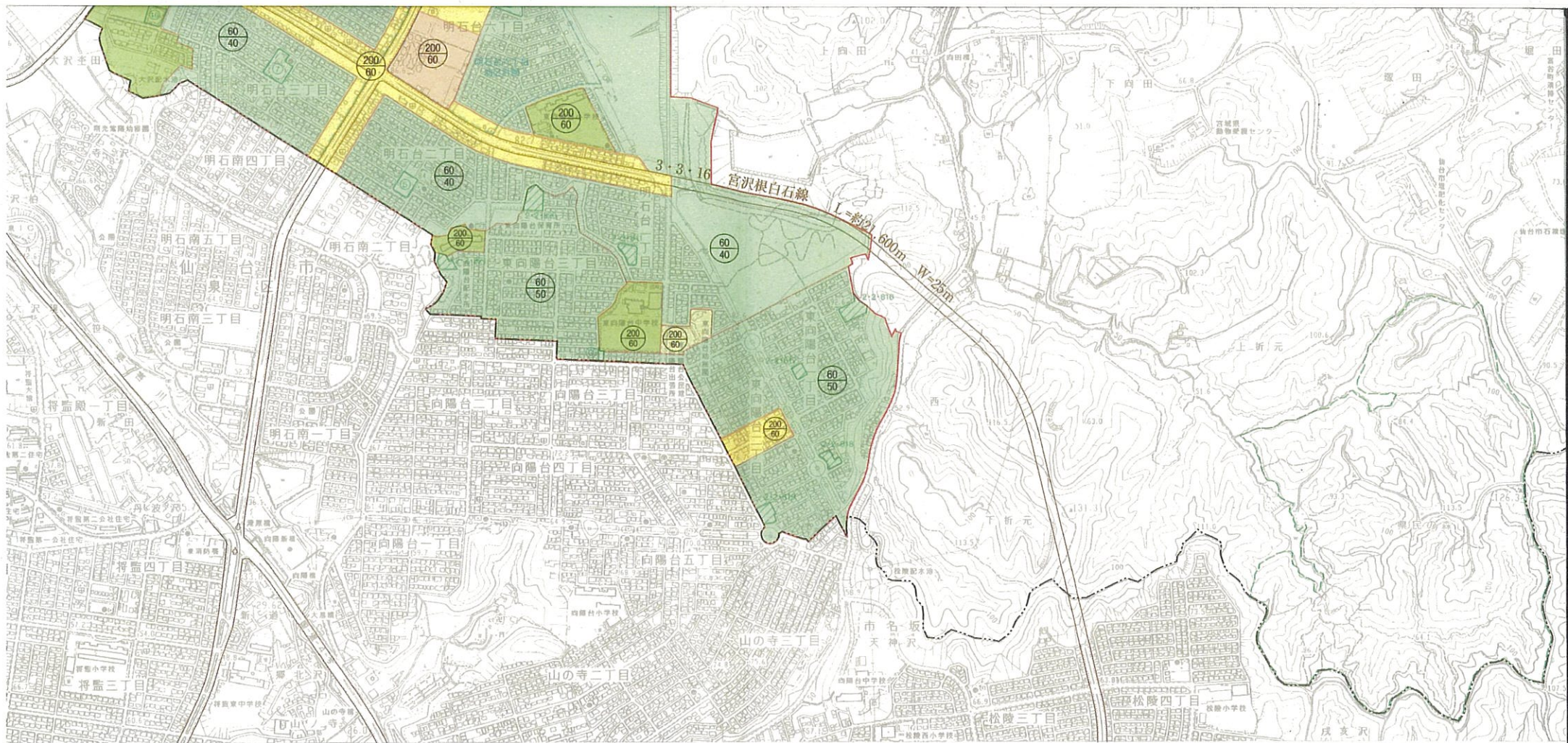
60
50

60
50

60
50

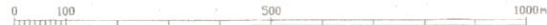
60
50



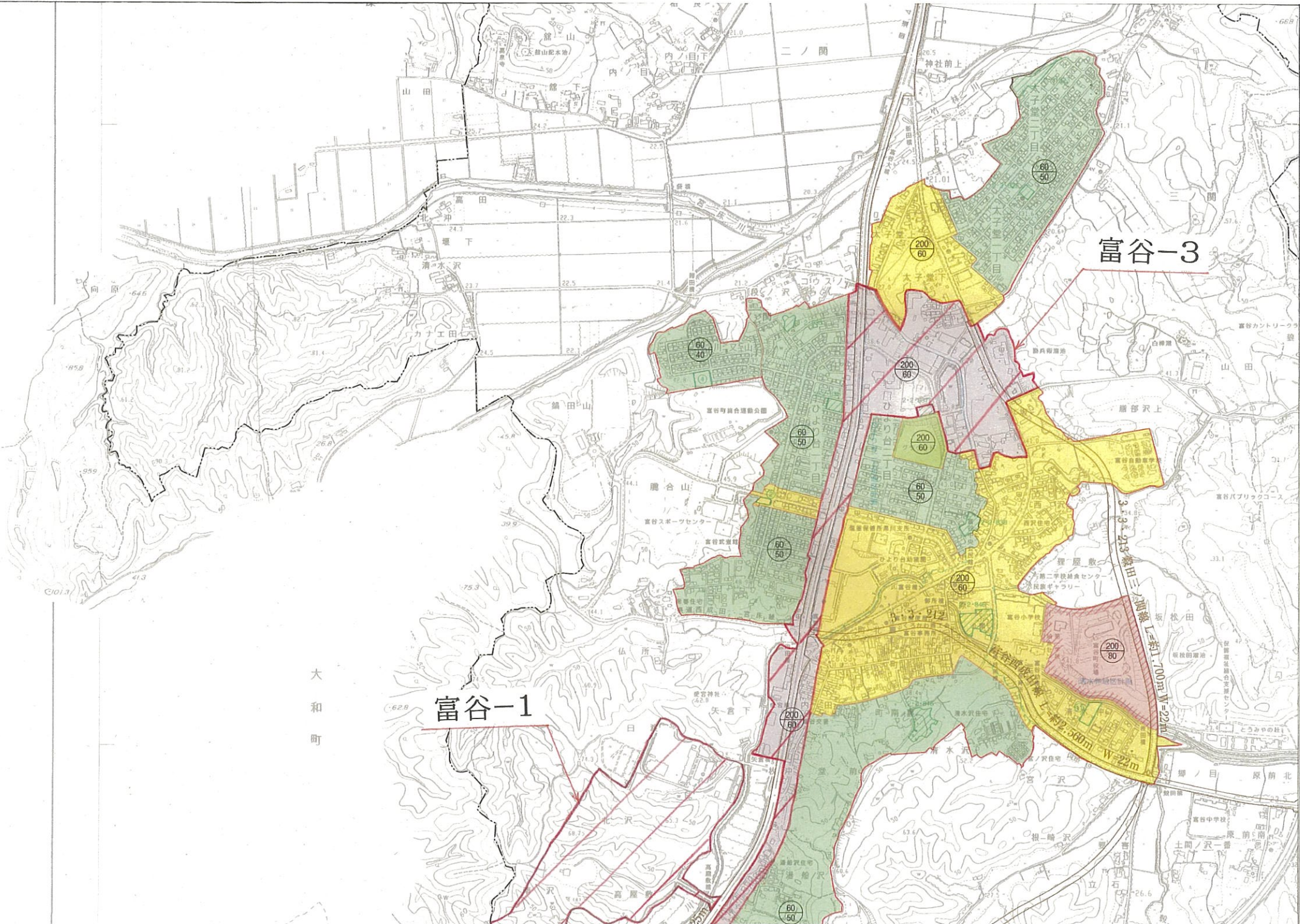


第X系
10m
値は、世界測地系に対応

1 : 10,000



2-2-843	日吉台一丁目公園	富谷町日吉台一丁目4番6内	0.09	H.1.9.5	町舎 42号
2-2-844	日吉台一丁目公園	富谷町日吉台一丁目4番6内	0.10	H.1.9.5	町舎 42号
2-2-845	くまがい公園	富谷町富谷字明坂119番8内	0.05	H.1.9.5	町舎 42号
2-2-846	しんまち公園	富谷町富谷字原下三丁目1番2内	0.74	H.6.8.23	町舎 79号
2-2-847	成田三丁目第一公園	富谷町成田三丁目5番1内	0.23	H.8.2.19	町舎 3号
2-2-848	成田三丁目第二公園 (成田2号公園)	富谷町成田三丁目30番1内	0.26	H.8.2.19	町舎 3号



富谷-3

富谷-1

大和町

3.9-2.9 敷田三加線 L=約1,700m W=22m
L=約2,500m W=22m

200/60

200/60

200/80

60/50

60/50

60/50

60/40

60/40

60/40

200/60

200/60

200/60

60/50

60/50

60/50

60/50

60/50

60/50

60/50

60/50

60/50

200/60

200/60

200/60

60/50

60/50

60/50

60/50

60/50

60/50

60/50

60/50

60/50

60/50

60/50

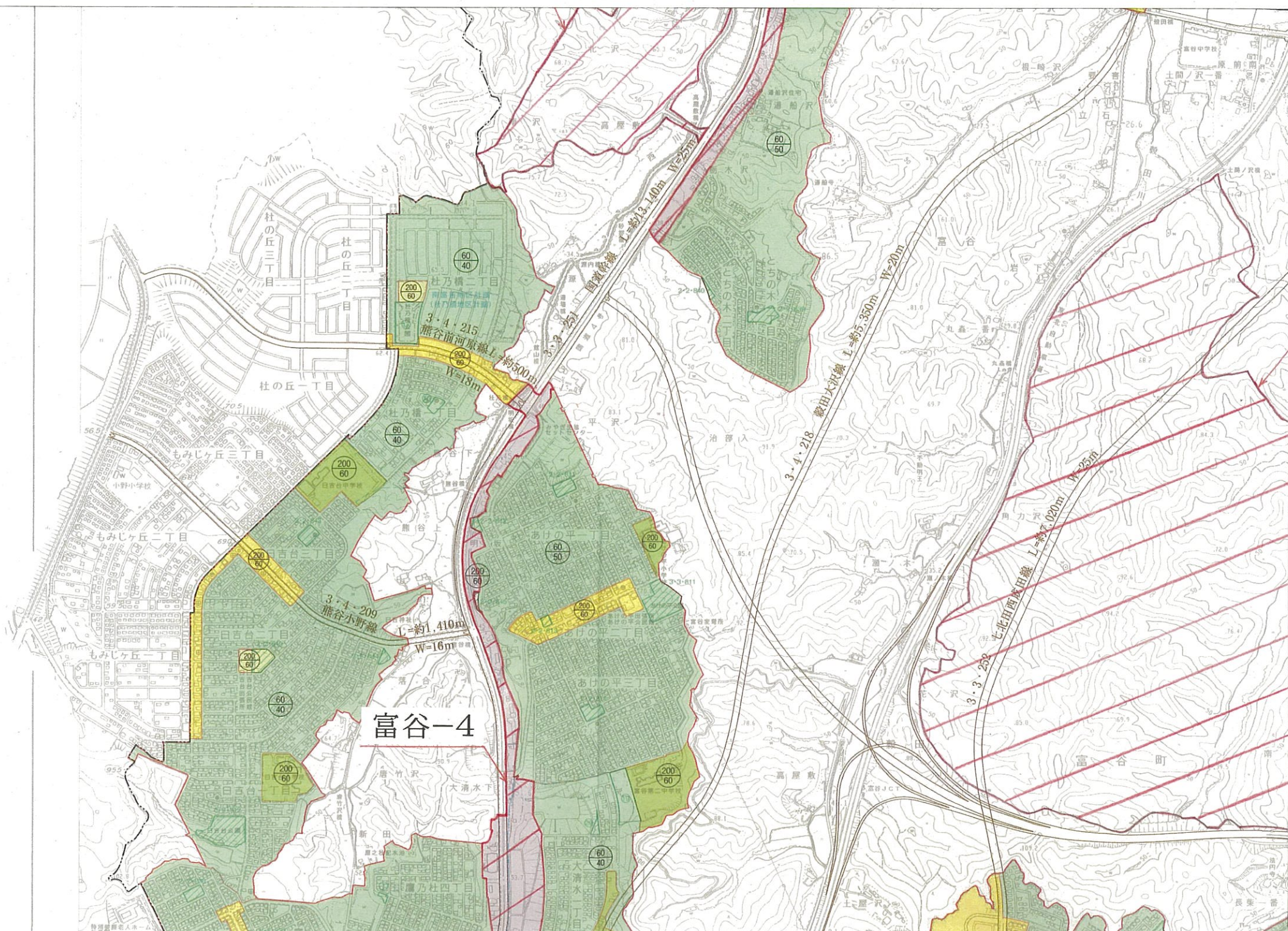
60/50

60/50

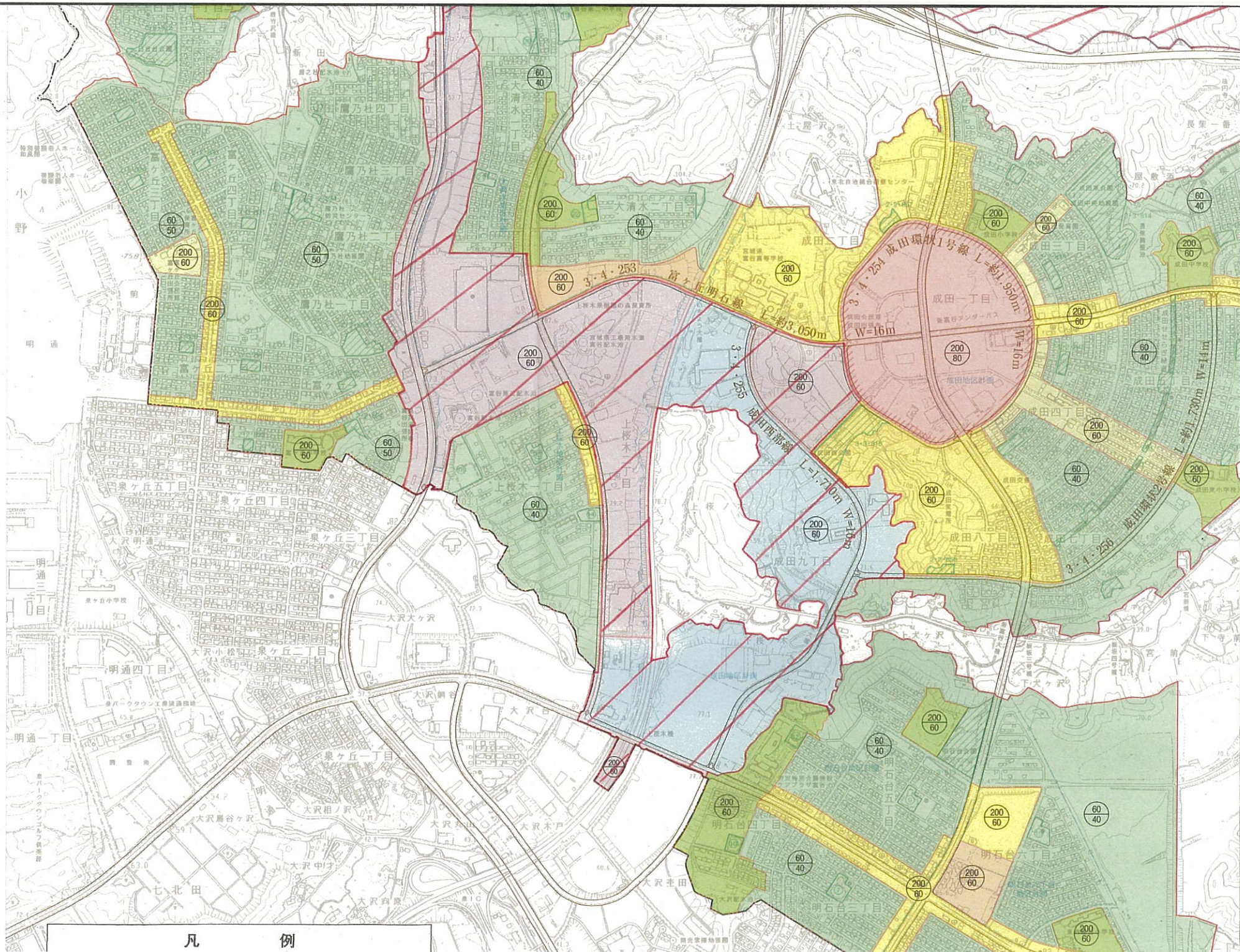
60/50

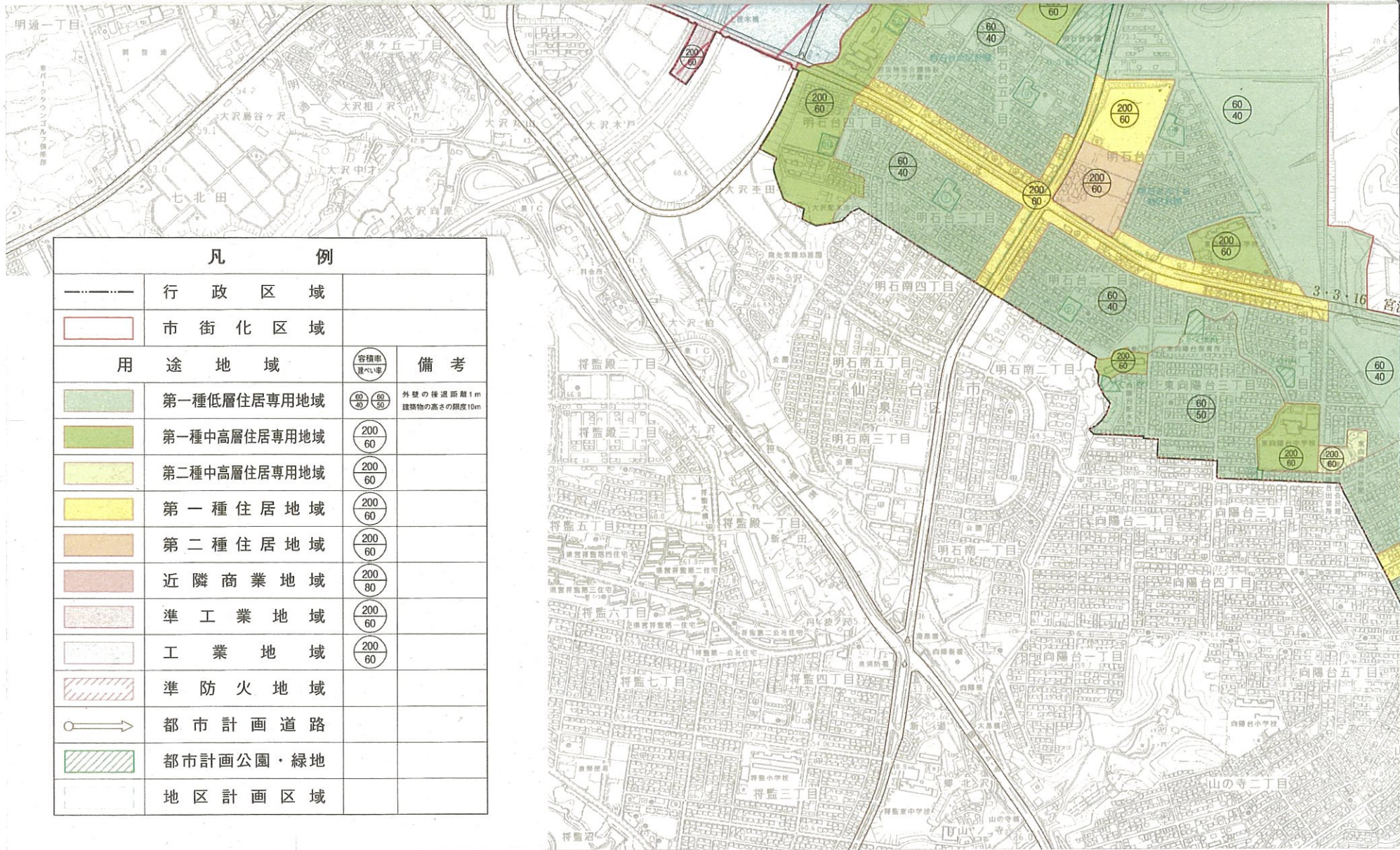
60/50

富谷-4



特別区長公署
和風





凡 例			
	行政区域		
	市街化区域		
用途地域		容積率 建ぺい率	備考
	第一種低層住居専用地域	容積率: 40/50 建ぺい率: 40/50	外壁の後面距離1m 建築物の高さの限度10m
	第一種中高層住居専用地域	容積率: 200/60 建ぺい率: 60	
	第二種中高層住居専用地域	容積率: 200/60 建ぺい率: 60	
	第一種住居地域	容積率: 200/60 建ぺい率: 60	
	第二種住居地域	容積率: 200/60 建ぺい率: 60	
	近隣商業地域	容積率: 200/80 建ぺい率: 80	
	準工業地域	容積率: 200/60 建ぺい率: 60	
	工業地域	容積率: 200/60 建ぺい率: 60	
	準防火地域		
	都市計画道路		
	都市計画公園・緑地		
	地区計画区域		

-185.2
221

平成22年1月編集
 (1) 平成19年測量1:2,500富谷町都市計画基本図より縮小編集
 (2) 平成18年作成1:10,000仙台市都市計画基本図より編集
 (3) 平成13年測量1:10,000大和町都市計画図より編集

座標系 第X系
 等高線間隔 10m
 平面直角座標値は、世界測地系に対応

1:10,000

