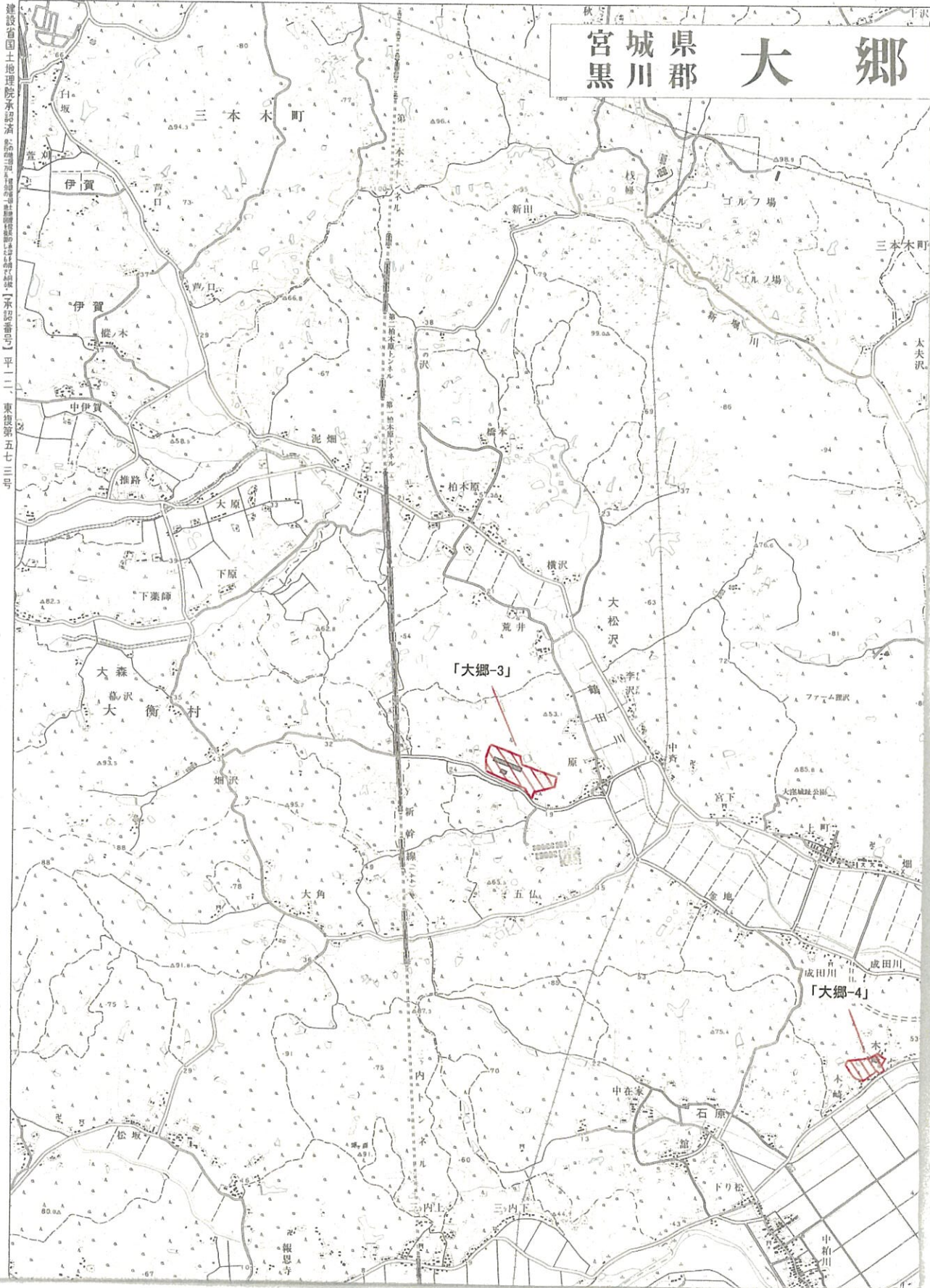


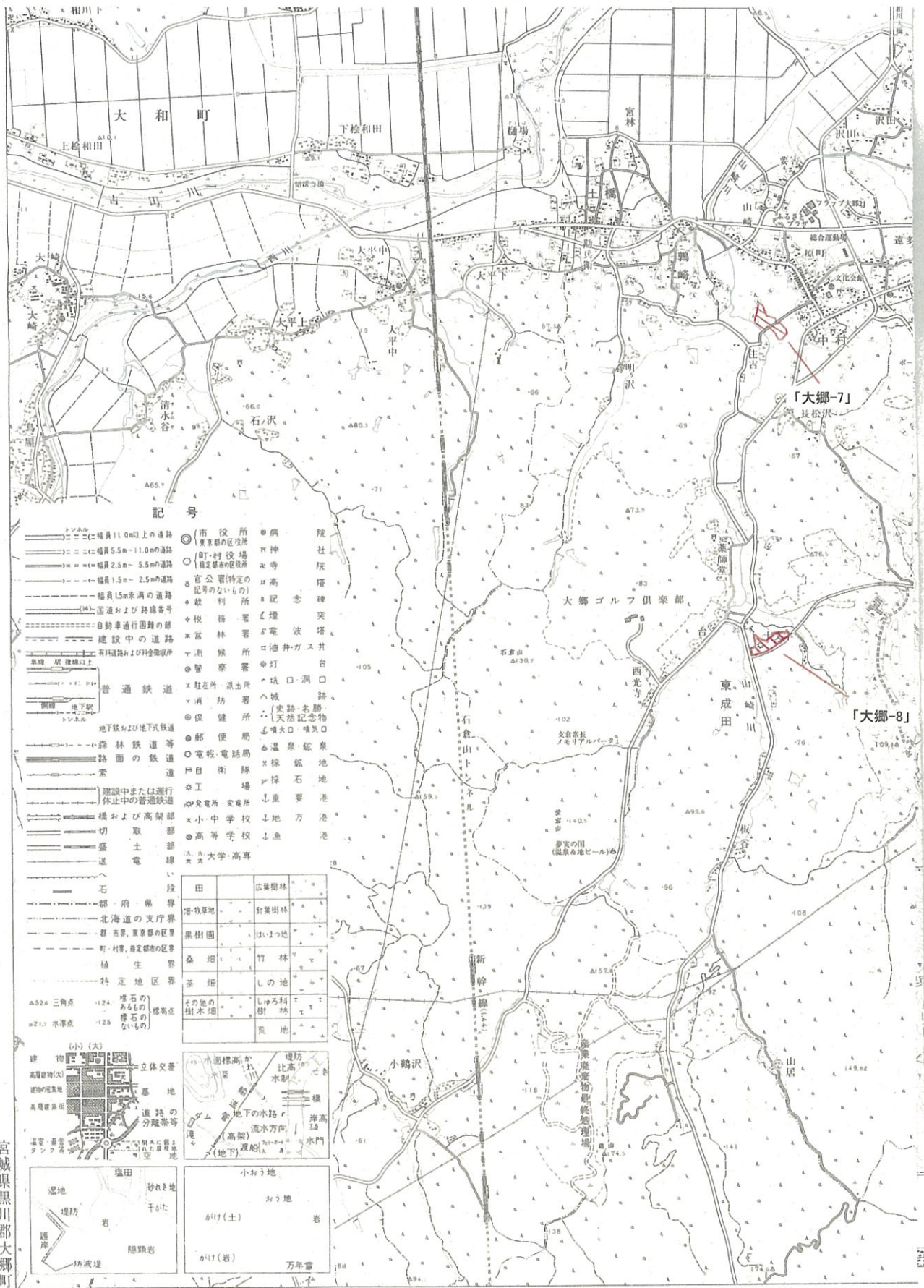
# 宮城県 大郷

宮城 黒川郡



建設省国土地理院承認済 監製 建設省地理院 縮尺 1:25,000 平一、東横第五七三号





**記号**

- 幅員11.0m以上の道路
- 幅員5.5m-11.0mの道路
- 幅員2.5m-5.5mの道路
- 幅員1.5m-2.5mの道路
- 幅員1.5m未満の道路
- 国道および路線番号
- 自動車通行困難の道路
- 建設中の道路
- 有料道路および料金徴収所
- 普通鉄道
- 地下鉄および地下式鉄道
- 森林鉄道等
- 路面の鉄道
- 索道
- 建設中または運行停止中の普通鉄道
- 橋および高架部
- 切取部
- 盛土部
- 送電線
- 石段
- 都府県界
- 北海道の支庁界
- 市界、東京都の区界
- 町界、指定都市の区界
- 植生界
- 特定地区界

- ◎ 市役所
- 町役場
- 指定都市の区役所
- 官公署(特定の記号のないもの)
- ◇ 税務署
- ◇ 警察署
- ◇ 消防署
- ◇ 保健所
- ◇ 郵便局
- ◇ 電報電話局
- ◇ 自衛隊
- ◇ 工場
- ◇ 発電所
- ◇ 小・中学校
- ◇ 高等学校
- ◇ 大学・高等専門学校
- ◇ 神社
- ◇ 寺院
- ◇ 廃墟
- ◇ 碑
- ◇ 塔
- ◇ 井
- ◇ 口
- ◇ 跡
- ◇ 城
- ◇ 史跡・名勝
- ◇ 天然記念物
- ◇ 噴火口
- ◇ 温泉
- ◇ 鉱山
- ◇ 採石場
- ◇ 山
- ◇ 丘陵
- ◇ 港
- ◇ 漁港
- ◇ 地
- ◇ 方
- ◇ 港
- ◇ 池

田	広葉樹林
畑・牧草地	針葉樹林
果樹園	ひょうり地
桑畑	竹林
茶畑	しの地
その他の樹木畑	しゅろ科樹林
	荒地

**建設物**

- 高層建築物(大)
- 建築物の密集地
- 高層建築物
- 温泉・湯元
- タンク

**地形**

- 立体交差
- 基地
- 道路の分離帯等
- 防壁
- 比高
- 水割
- 橋
- ダム
- 地下の水路
- 流氷方向
- (高架)
- 渡船場
- (地下)
- 水門
- 岸高
- 防波堤

**地質**

- 塩田
- 湿り地
- 砂れき地
- 干がた
- 防砂堤
- 隠頭岩
- おろ地
- がけ(土)
- がけ(岩)
- 万年雪

平成12年12月

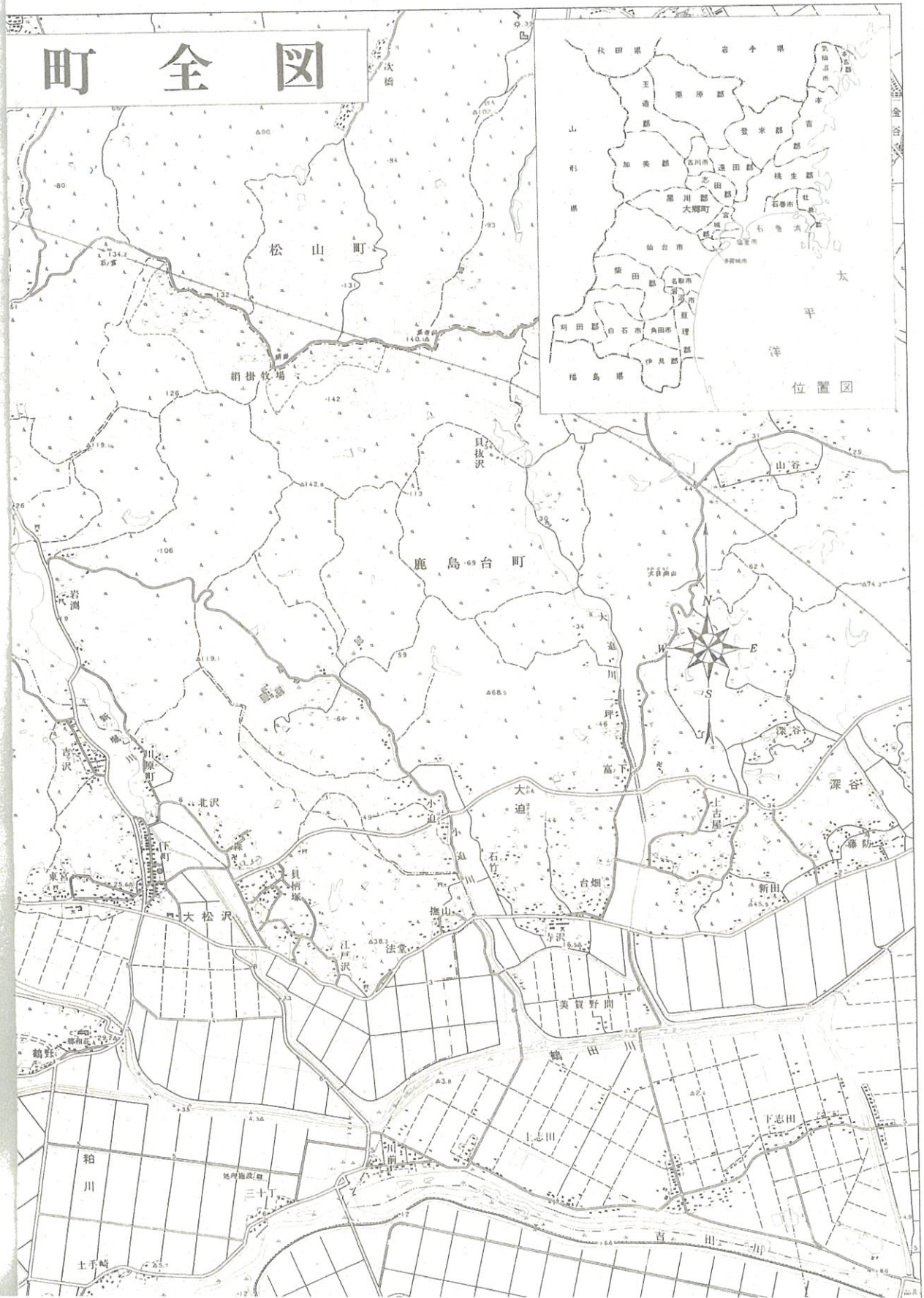


宮城県黒川郡大郷町



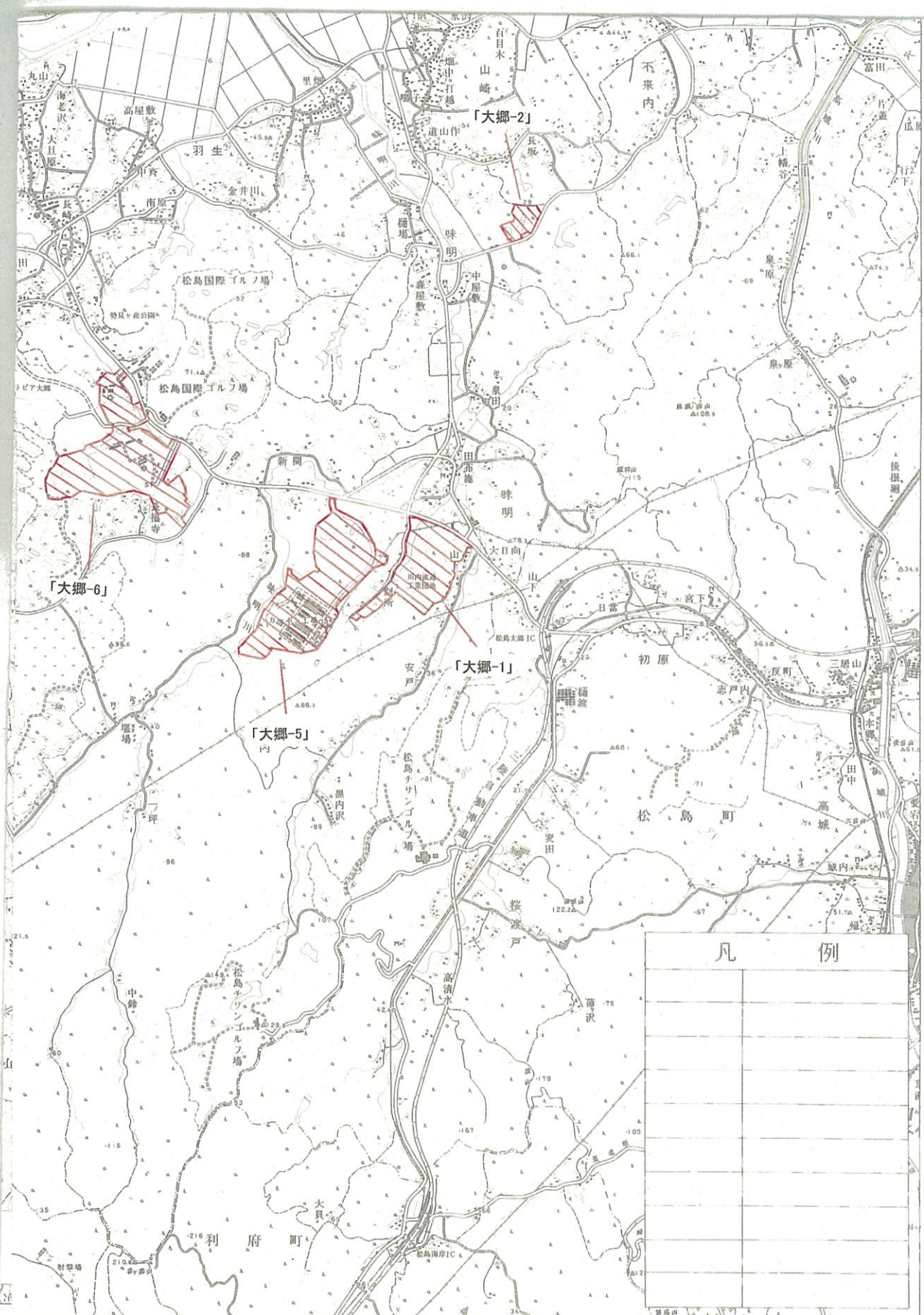
# 大郷町

## 町全図



位置図





凡 例


5,000  
1000 2000