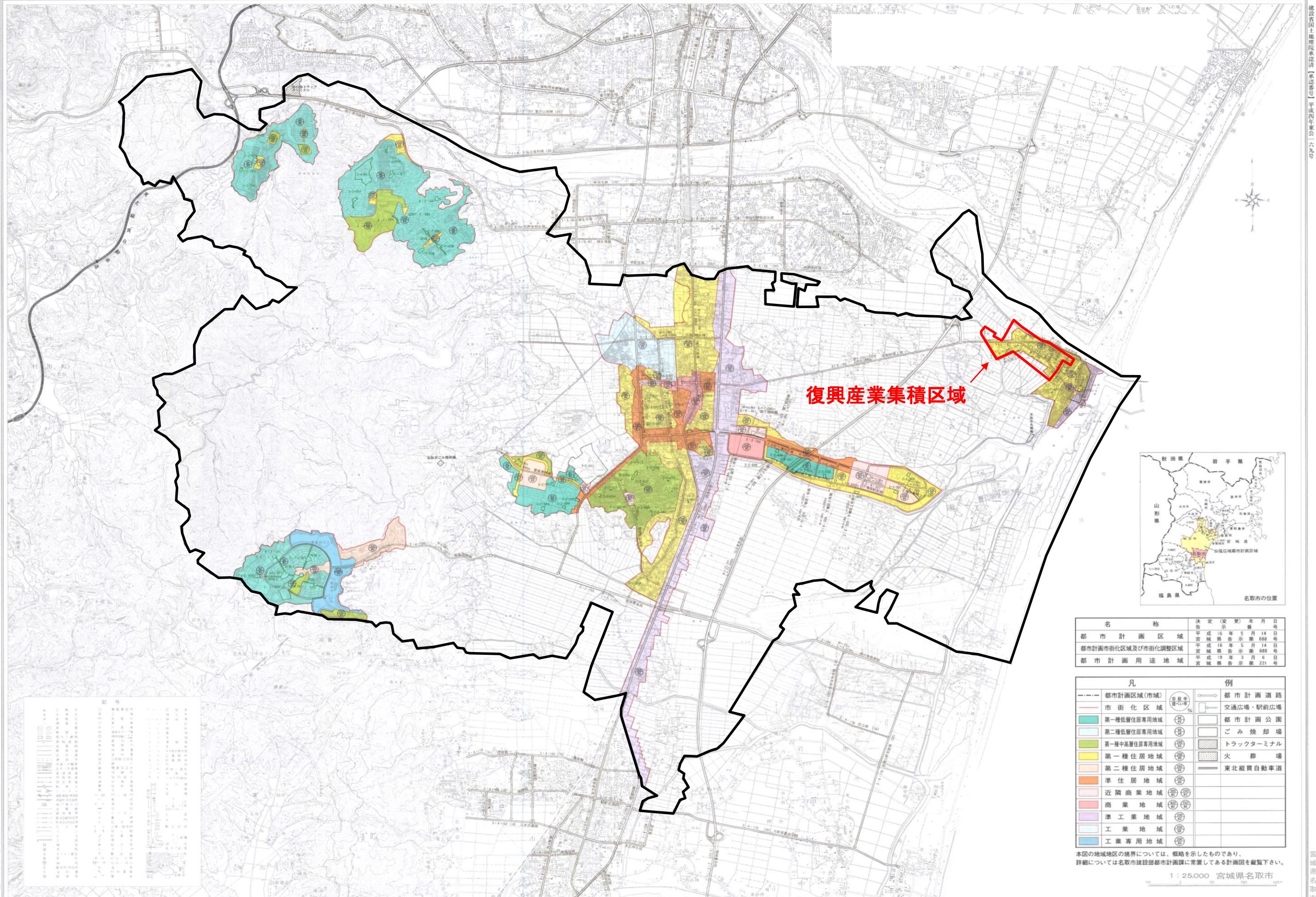


別添1 名取市域図

平成十九年三月印刷

建設省国土院院長兼経済「家」部 平成四年東公一六九号



名称	法令(変更)年月日
都市計画区域	平成16年5月14日 宮城県告示第688号
都市計画市街化区域及び市街化調整区域	平成16年5月14日 宮城県告示第688号
都市計画用途地域	平成19年3月6日 宮城県告示第221号

凡	例
都市計画区域(市域)	都市計画道路
市街化区域	交通広場・駅前広場
第一種低層住居専用地域	都市計画公園
第二種低層住居専用地域	ごみ焼却場
第一種中層住居専用地域	トラックターミナル
第一種住居地域	火葬場
第二種住居地域	東北縦貫自動車道
準住居地域	
近隣商業地域	
商業地域	
準工業地域	
工業地域	
工業専用地域	

本図の地域地区の境界については、概略を示したものであり、詳細については名取市建設部都市計画課に常備してある計画図を縦覧下さい。
1:25,000 宮城県名取市

国研産業株式会社調製

宮城県名取市