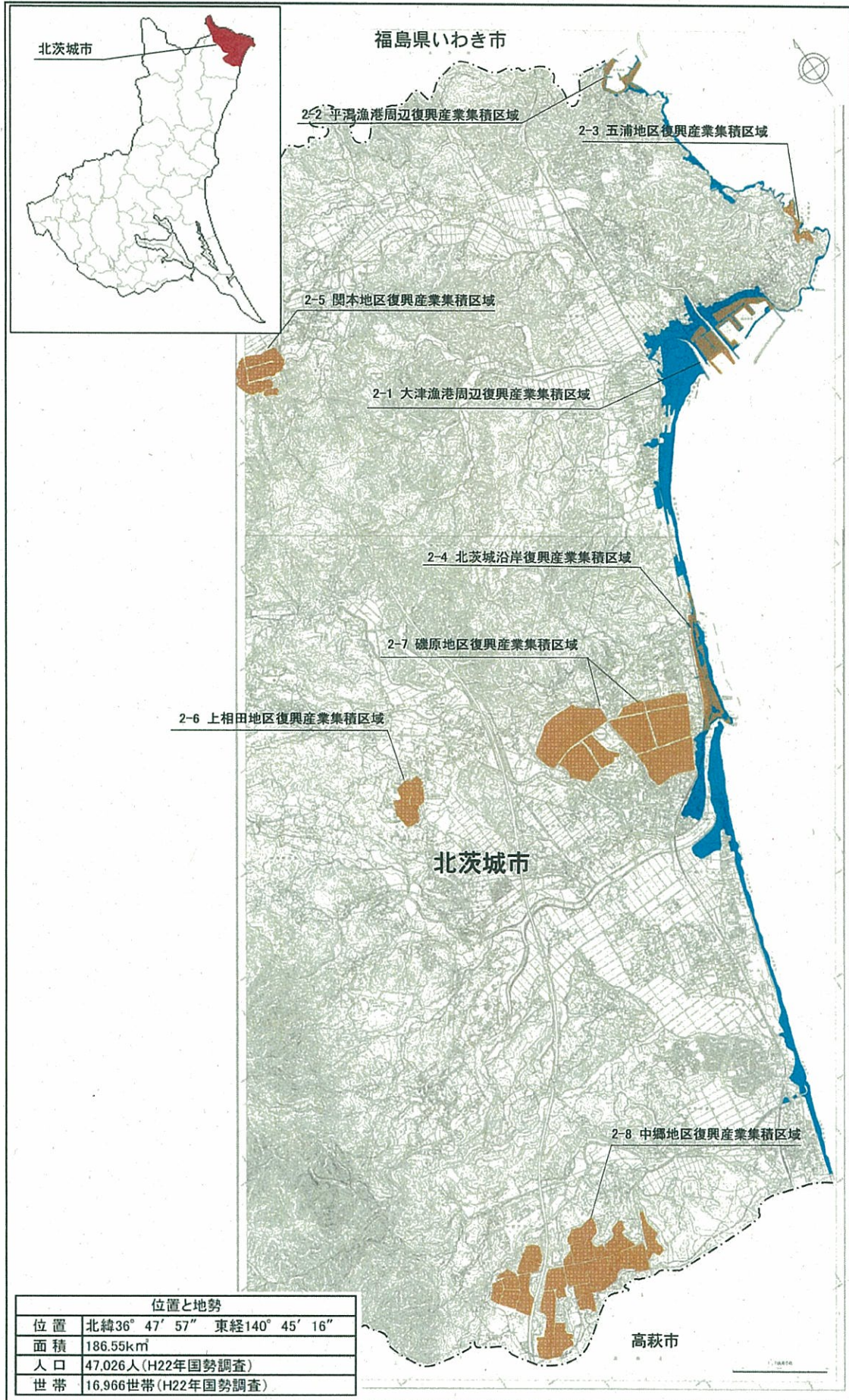


茨城県北茨城市 産業集積区域図

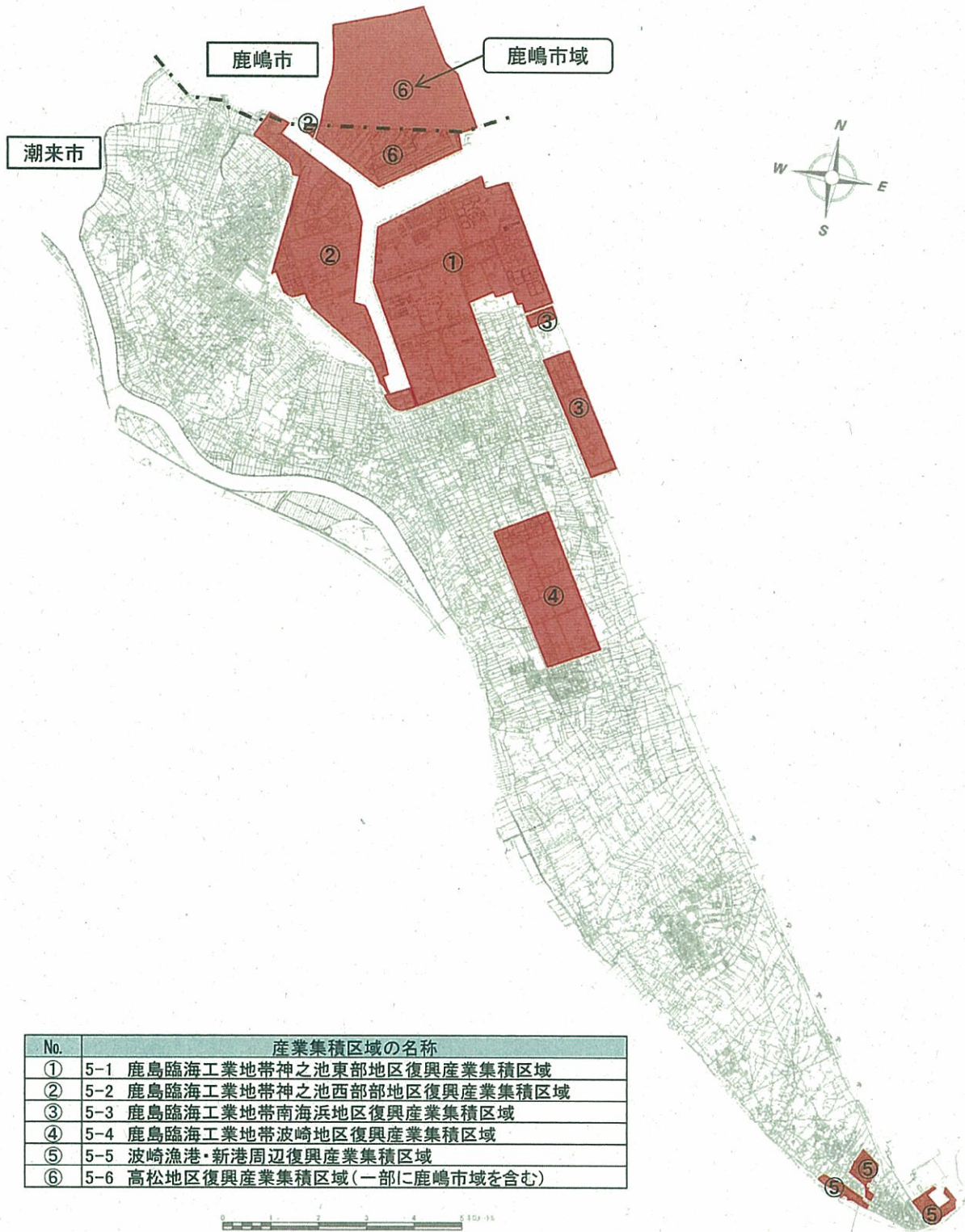


復興産業集積区域(ひたちなか市)



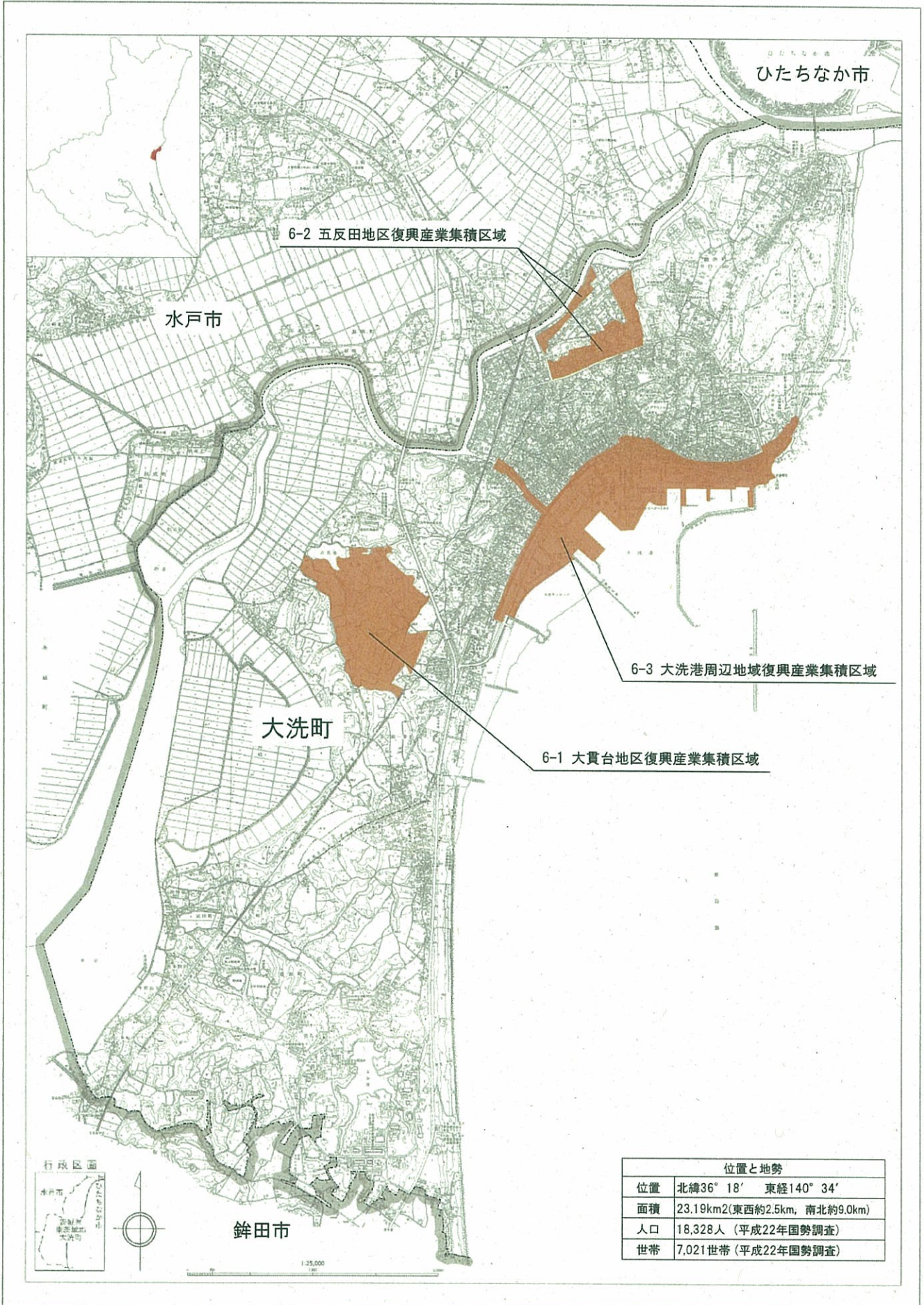
復興産業集積区域の名称	
NO.	復興産業集積区域の名称
3-1	ひたちなか地区復興産業集積区域
3-2	ひたちなか地区周辺復興産業集積区域
3-3	勝田第一工業団地及び周辺地区復興産業集積区域
3-4	勝田第二工業団地復興産業集積区域
3-5	勝田駅西口周辺地区復興産業集積区域
3-6	勝田駅東口周辺復興産業集積区域
3-7	津田地区復興産業集積区域
3-8	水産加工団地復興産業集積区域
3-9	那珂湊漁港周辺地区復興産業集積区域

産業集積区域図（茨城県神栖市）



No.	産業集積区域の名称
①	5-1 鹿島臨海工業地帯神之池東部地区復興産業集積区域
②	5-2 鹿島臨海工業地帯神之池西部部地区復興産業集積区域
③	5-3 鹿島臨海工業地帯南海浜地区復興産業集積区域
④	5-4 鹿島臨海工業地帯波崎地区復興産業集積区域
⑤	5-5 波崎漁港・新港周辺復興産業集積区域
⑥	5-6 高松地区復興産業集積区域(一部に鹿嶋市域を含む)

茨城県大洗町産業集積区域図



位置と地勢	
位置	北緯36° 18' 東経140° 34'
面積	23.19km ² (東西約2.5km, 南北約9.0km)
人口	18,328人 (平成22年国勢調査)
世帯	7,021世帯 (平成22年国勢調査)

標高地形図については、国土地理院デジタル標高地形図より作成