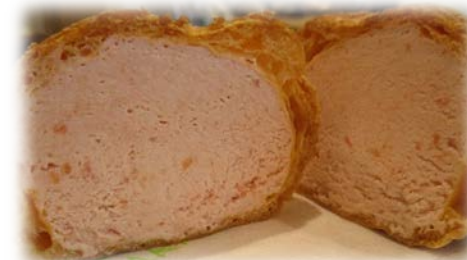


ワンダーファームのトマトスイーツ(福島県いわき市) (平成28年8月)

- ワンダーファームは、トマトハウス・直売所・加工工場・レストランが一体となった複合施設です。
- 複合施設としての構想は震災前からありましたが、震災を経験して「地域を元気にしたい」と、いわき市に集まる人たちを繋ぐ“地域のハブ”になるような施設として誕生しました。
- トマトの収穫などを体験できるだけでなく、施設内をイベントスペースとして提供し、地域の人やいわき市を訪れる人たちの交流の場としても賑わいます。
- カフェでは、トマトを用いたスイーツが味わえます。パティシエー押しのショートケーキには、見た目が可愛らしく、甘みの強い「アイコ」というミニトマトが乗っています。「アイコ」だけでなく、スイーツに使われるトマトは、オランダ式養液栽培方法で育てられ、養液と水の供給量が管理された、味がしっかりした甘味のあるトマトです。
- なお、ワンダーファームは福島県の「ふくしま地域産業6次化ファンド」の第1号案件であり、国も復興特別区域制度により金融上の支援を行っています。



ワンダーファームのHPはこちら！
<http://www.wonder-farm.co.jp/>